



# Pliszka V Bis

## 103,9 m<sup>2</sup>

plus garaż 35,65 m<sup>2</sup>

Piękny dom parterowy z nowoczesnym szytem, zadaszonym tarasem i garażem dwustanowiskowym

min. wymiary działki 19,53 x 27,03 m

pow. netto parteru	167,45 m <sup>2</sup>
pow. całkowita	201,50 m <sup>2</sup>
pow. zabudowy	201,50 m <sup>2</sup>
kubatura brutto	937,00 m <sup>3</sup>
wysokość budynku	6,71 m
kąt nachylenia dachu	30°
rodzaj stropu	lekki
pow. dachu	231,60 m <sup>2</sup>



### TECHNOLOGIA

Technologia murowana: pustak ceramiczny gr. 25 cm + ocieplenie w systemie Termo Organika. Pokrycie dachu: dachówka. Brama garażowa i drzwi zewnętrzne marki Hörmann.

Do tego projektu możesz wprowadzić zmiany, na które wyrazimy bezpłatną zgodę. Więcej na [www.studioatrium.pl](http://www.studioatrium.pl)

### KOSZTY BUDOWY

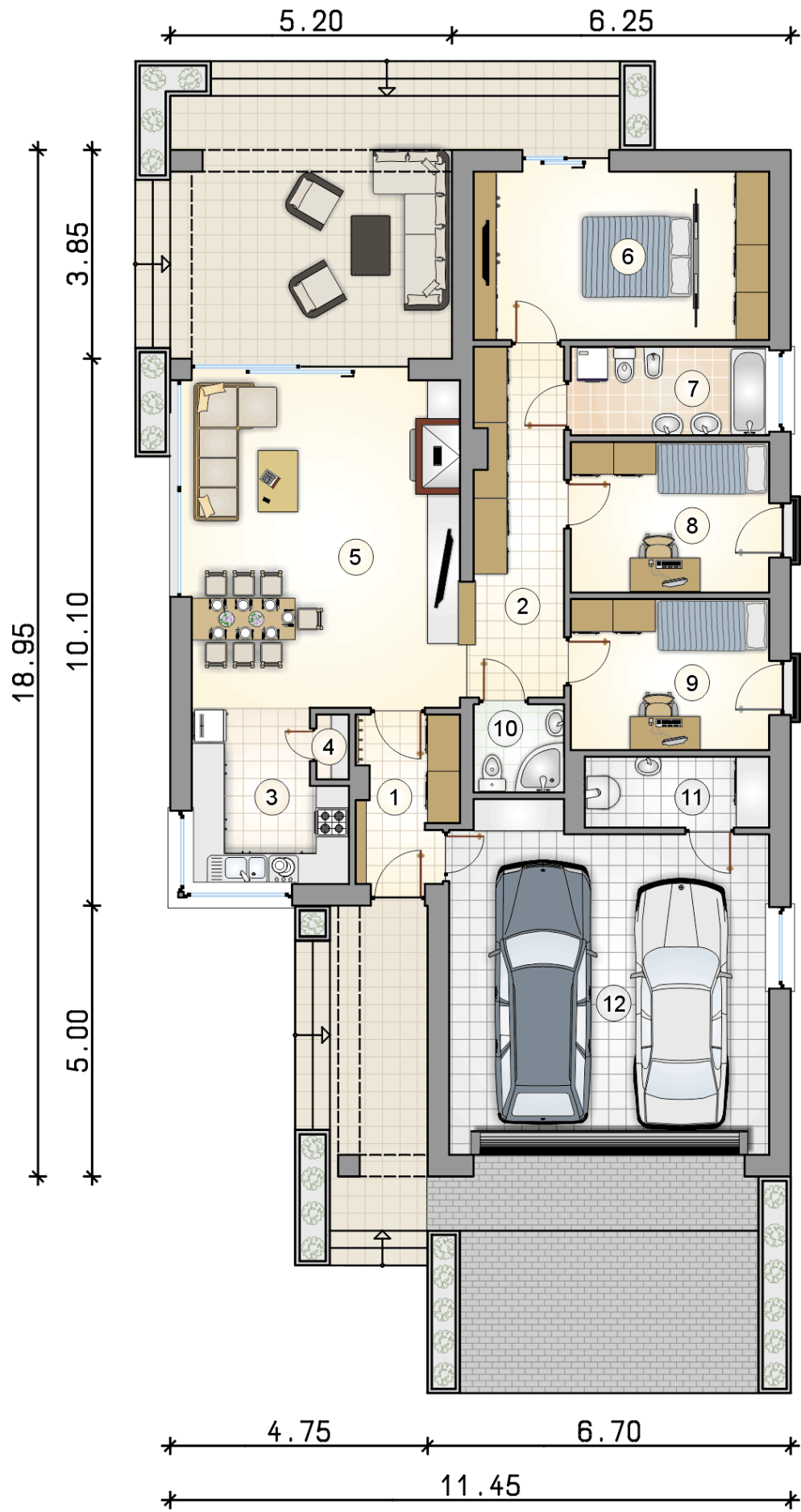
stan surowy	233 734 zł
roboty wykończeniowe	213 915 zł
instalacje	98 331 zł
koszt budowy	545 980 zł

Podane ceny są szacunkowymi cenami netto. Zapytaj o zestawienie materiałów naszego konsultanta na [www.studioatrium.pl](http://www.studioatrium.pl)

### RZUT PARTERU [m<sup>2</sup>]

1	przedsiónek	5,20
2	hall	10,65
3	kuchnia	8,30
4	spiżarka	0,65
5	pokój dzienny z jadalnią	29,65
6	pokój z garderobą	16,70
7	łazienka	5,85
8	pokój	10,00
9	pokój	10,00
10	łazienka	2,60
11	kotłownia	4,30
	<b>razem</b>	<b>103,90</b>
12	garaż	35,65





RZUT PARTERU

[m<sup>2</sup>]

1	przedsionek	5,20
2	hall	10,65
3	kuchnia	8,30
4	spiżarka	0,65
5	pokój dzienny z jadalnią	29,65
6	pokój z garderobą	16,70
7	łazienka	5,85
8	pokój	10,00
9	pokój	10,00
10	łazienka	2,60
11	kotłownia	4,30
0	<b>razem</b>	<b>103,90</b>
12	garaż	35,65