



# Pliszka VI

## 106,35 m<sup>2</sup>

plus garaż 36,00 m<sup>2</sup>

Dom parterowy ze strychem, z dwustanowiskowym garażem i zadaszonym tarasem

min. wymiary działki 19,45 x 26,95 m

pow. netto parteru	167,80 m <sup>2</sup>
pow. całkowita	361,20 m <sup>2</sup>
pow. zabudowy	201,50 m <sup>2</sup>
kubatura brutto	1 004,30 m <sup>3</sup>
wysokość budynku	7,02 m
kąt nachylenia dachu	30°
rodzaj stropu	gęstożebrowy
pow. dachu	293,00 m <sup>2</sup>

### TECHNOLOGIA

Technologia murowana: pustak ceramiczny gr. 25 cm + ocieplenie w systemie Termo Organika. Pokrycie dachu: dachówka. Brama garażowa i drzwi zewnętrzne marki Hörmann.

Do tego projektu możesz wprowadzić zmiany, na które wyrazimy bezpłatną zgodę. Więcej na [www.studioatrium.pl](http://www.studioatrium.pl)

### KOSZTY BUDOWY

stan surowy	282 646 zł
roboty wykończeniowe	271 627 zł
instalacje	121 752 zł
koszt budowy	676 025 zł

Podane ceny są szacunkowymi cenami netto. Zapytaj o zestawienie materiałów naszego konsultanta na [www.studioatrium.pl](http://www.studioatrium.pl)

### RZUT PARTERU [m<sup>2</sup>]

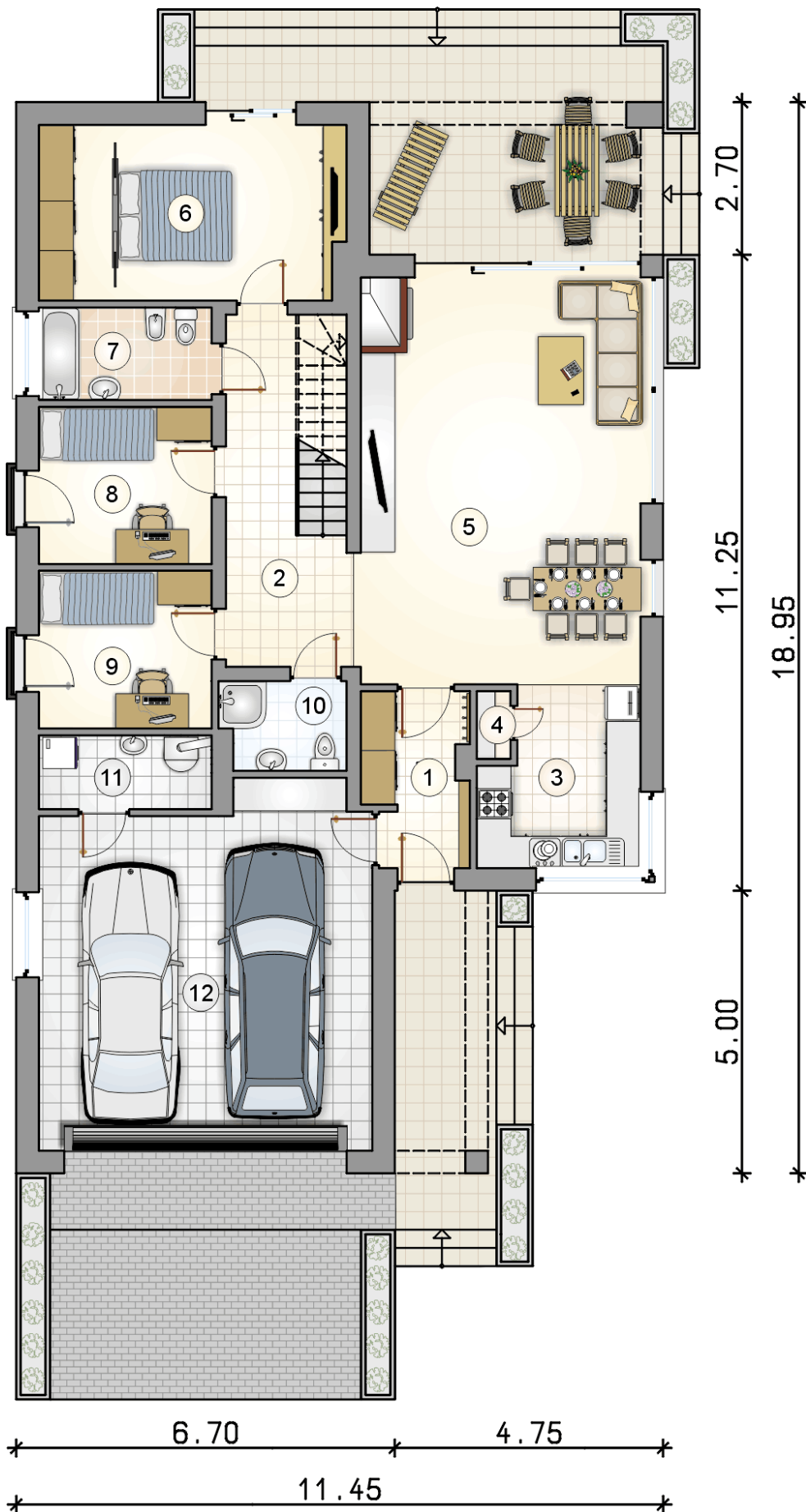
1	przedsionek	5,30
2	hall z komunikacją	11,60
3	kuchnia	8,30
4	spiżarka	0,65
5	pokój dzienny z jadalnią	35,30
6	pokój z garderobą	16,40
7	łazienka	4,90
8	pokój	8,35
9	pokój	8,35
10	łazienka	3,30
11	kotłownia	3,90
	<b>razem</b>	<b>106,35</b>
12	garaż	36,00



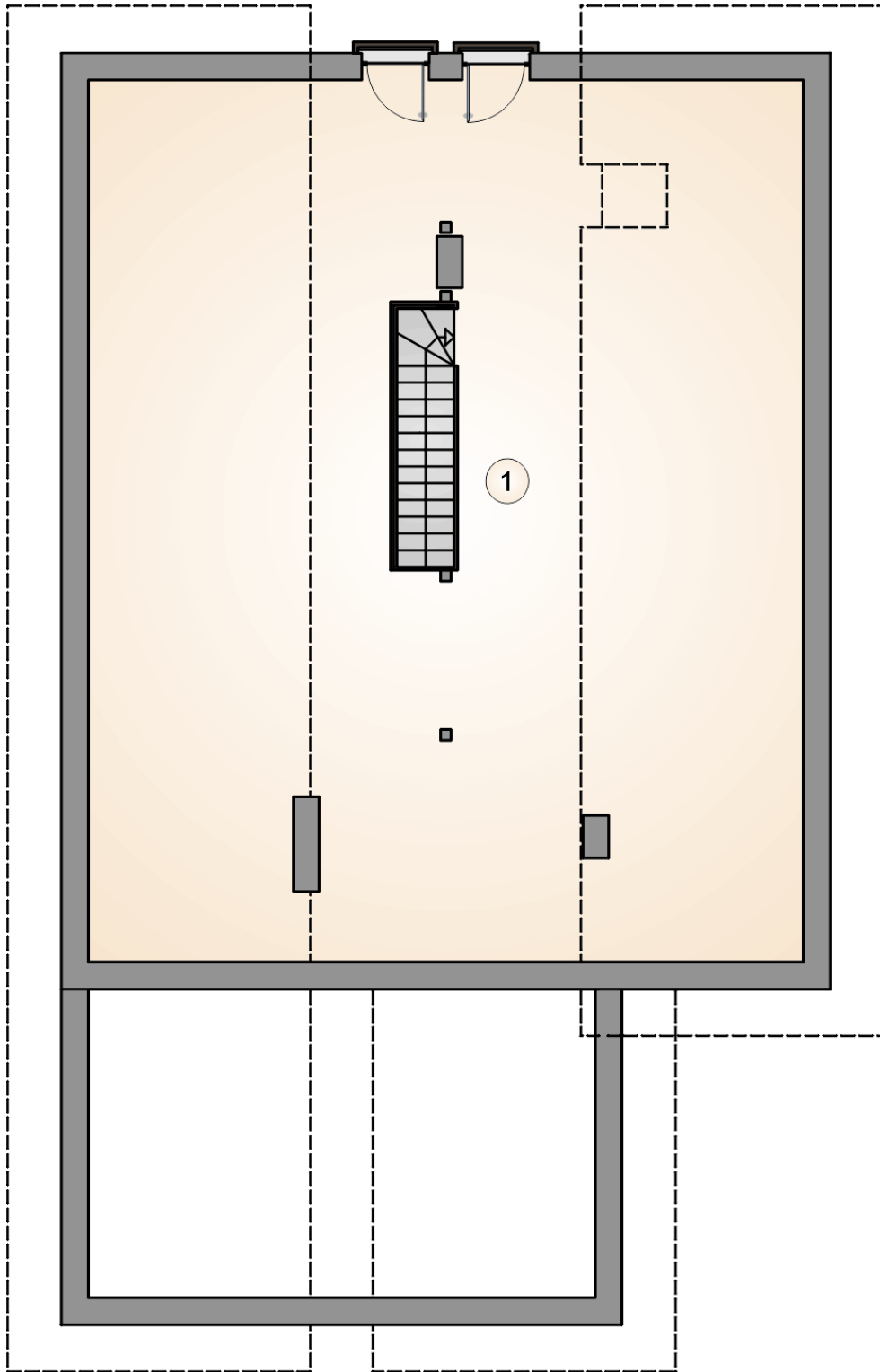
6.25

5.20

## RZUT PARTERU

[m<sup>2</sup>]

1	przedsiónek	5,30
2	hall z komunikacją	11,60
3	kuchnia	8,30
4	spiżarka	0,65
5	pokój dzienny z jadalnią	35,30
6	pokój z garderobą	16,40
7	łazienka	4,90
8	pokój	8,35
9	pokój	8,35
10	łazienka	3,30
11	kotłownia	3,90
0	<b>razem</b>	106,35
12	garaż	36,00



RZUT PODDASZA

[m<sup>2</sup>]

- 1 strych
- 0 **razem**

53,75  
53,75