



Pliszka VI

106,35 m²

plus garaż 36,00 m²

Dom parterowy ze strychem, z dwustanowiskowym garażem i zadaszonym tarasem

min. wymiary działki 19,45 x 26,95 m

pow. netto parteru	167,80 m ²
pow. całkowita	361,20 m ²
pow. zabudowy	201,50 m ²
kubatura brutto	1 004,30 m ³
wysokość budynku	7,02 m
kąt nachylenia dachu	30°
rodzaj stropu	gęstożebrowy
pow. dachu	293,00 m ²



TECHNOLOGIA

Technologia murowana: pustak ceramiczny gr. 25 cm + ocieplenie w systemie Termo Organika. Pokrycie dachu: dachówka. Brama garażowa i drzwi zewnętrzne marki Hörmann.

Do tego projektu możesz wprowadzić zmiany, na które wyrazimy bezpłatną zgodę. Więcej na www.studioatrium.pl

KOSZTY BUDOWY

stan surowy	282 646 zł
roboty wykończeniowe	271 627 zł
instalacje	121 752 zł
koszt budowy	676 025 zł

Podane ceny są szacunkowymi cenami netto. Zapytaj o zestawienie materiałów naszego konsultanta na www.studioatrium.pl



RZUT PARTERU [m²]

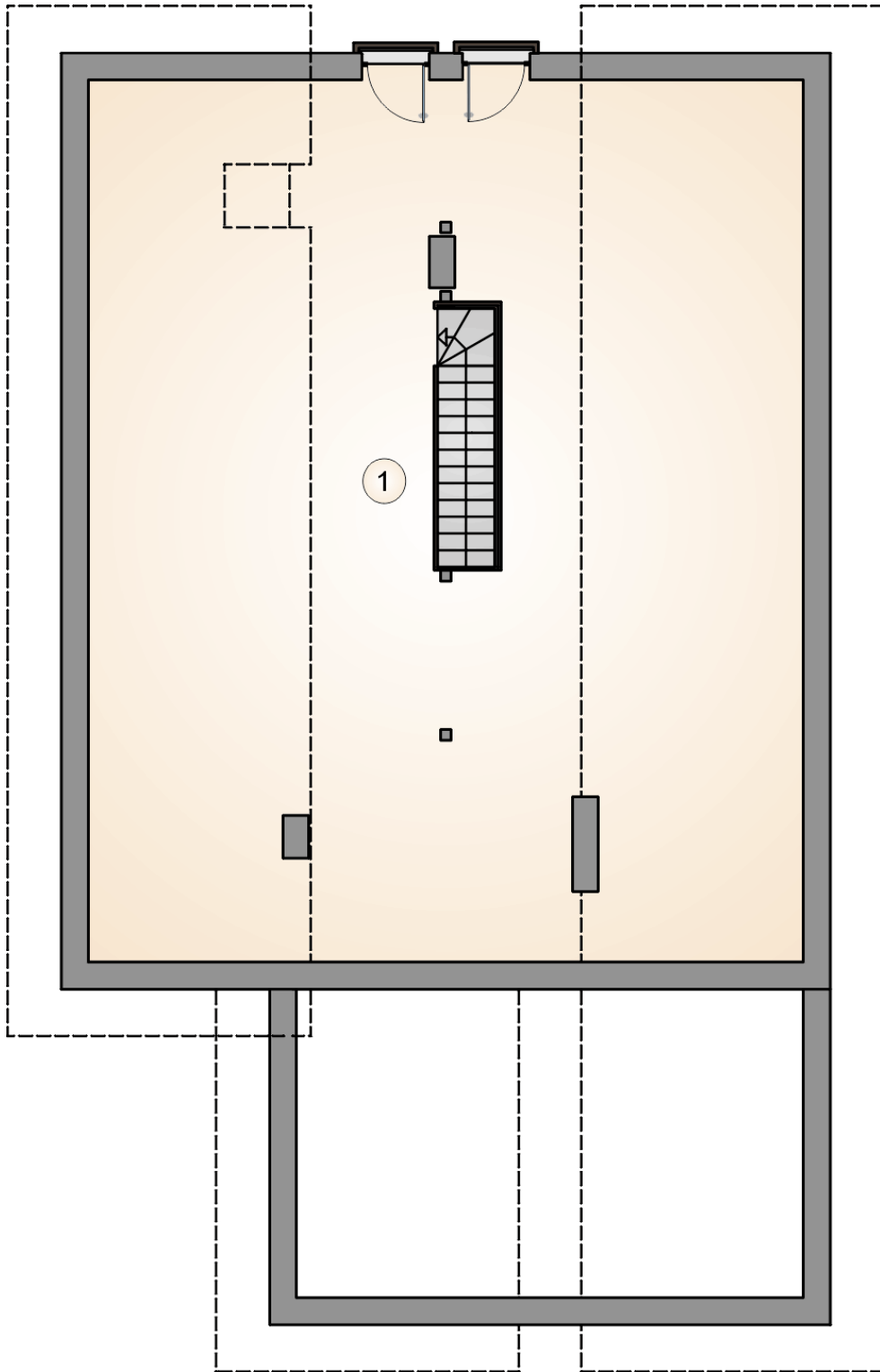
1	przedsiónek	5,30
2	hall z komunikacją	11,60
3	kuchnia	8,30
4	spiżarka	0,65
5	pokój dzienny z jadalnią	35,30
6	pokój z garderobą	16,40
7	łazienka	4,90
8	pokój	8,35
9	pokój	8,35
10	łazienka	3,30
11	kotłownia	3,90
	razem	106,35
12	garaż	36,00



RZUT PARTERU

[m²]

1	przedsiónek	5,30
2	hall z komunikacją	11,60
3	kuchnia	8,30
4	spiżarka	0,65
5	pokój dzienny z jadalnią	35,30
6	pokój z garderobą	16,40
7	łazienka	4,90
8	pokój	8,35
9	pokój	8,35
10	łazienka	3,30
11	kotłownia	3,90
0	razem	106,35
12	garaż	36,00



RZUT PODDASZA

[m²]

- 1 strych
- 0 **razem**

53,75
53,75