



# Pliszka VII

## 113,55 m<sup>2</sup>

plus garaż 36,10 m<sup>2</sup>

Dom jednorodzinny, parterowy, z dwustanowiskowym garażem i zadaszonym tarasem, przykryty dwuspadowym dachem

min. wymiary działki 19,45 x 27,95 m

pow. netto parteru	177,55 m <sup>2</sup>
pow. całkowita	212,90 m <sup>2</sup>
pow. zabudowy	212,90 m <sup>2</sup>
kubatura brutto	928,30 m <sup>3</sup>
wysokość budynku	6,08 m
kąt nachylenia dachu	25°
rodzaj stropu	lekki
pow. dachu	290,30 m <sup>2</sup>

### TECHNOLOGIA

Technologia murowana: pustak ceramiczny gr. 25 cm + ocieplenie w systemie Termo Organika. Pokrycie dachu: dachówka. Brama garażowa i drzwi zewnętrzne marki Hörmann.

Do tego projektu możesz wprowadzić zmiany, na które wyrazimy bezpłatną zgodę. Więcej na [www.studioatrium.pl](http://www.studioatrium.pl)

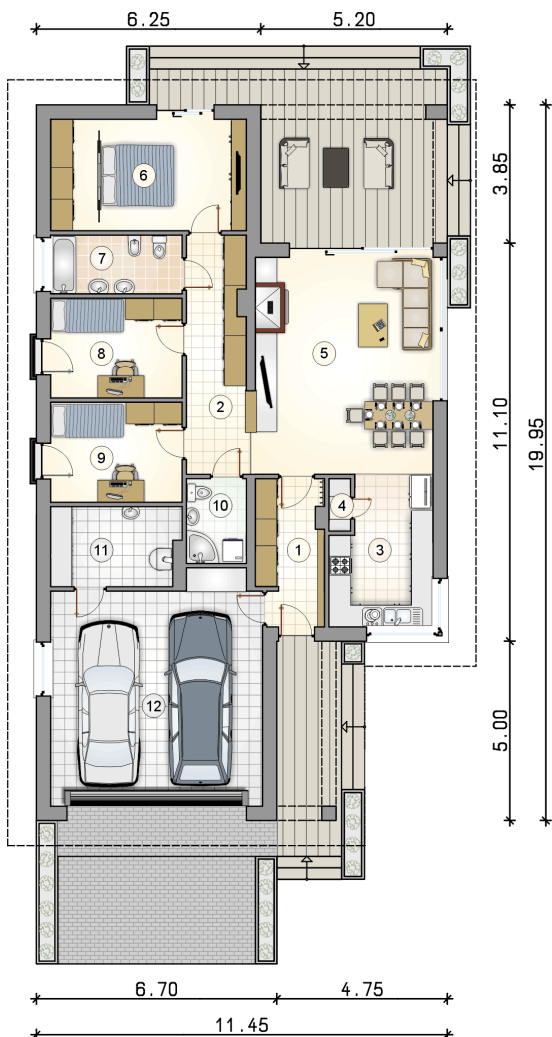
### KOSZTY BUDOWY

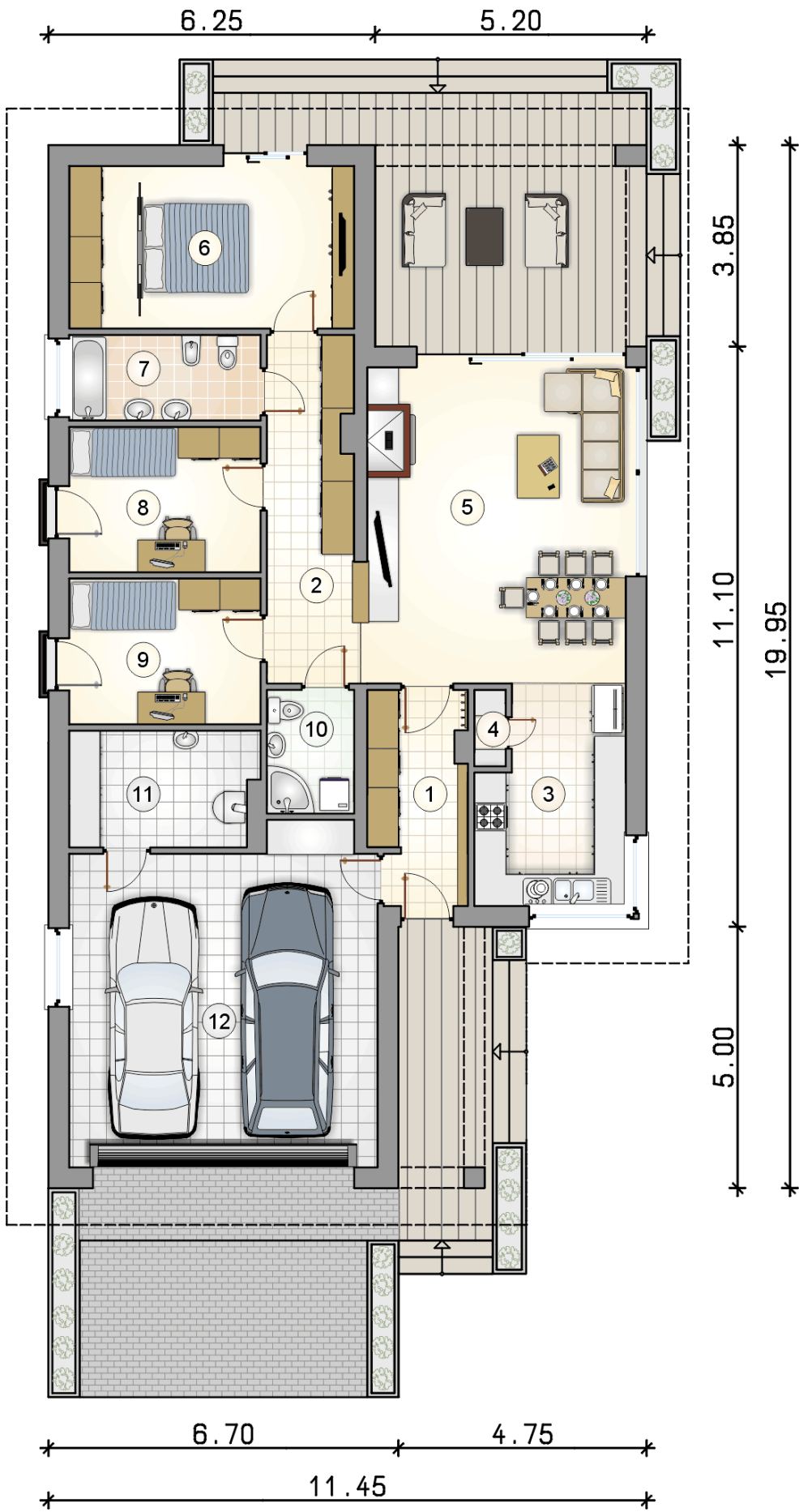
stan surowy	252 748 zł
roboty wykończeniowe	231 317 zł
instalacje	106 330 zł
koszt budowy	590 395 zł

Podane ceny są szacunkowymi cenami netto. Zapytaj o zestawienie materiałów naszego konsultanta na [www.studioatrium.pl](http://www.studioatrium.pl)

### RZUT PARTERU [m<sup>2</sup>]

1	przedsiónek	7,20
2	hall	11,00
3	kuchnia	10,95
4	spiżarka	0,80
5	pokój dzienny z jadalnią	29,65
6	pokój z garderobą	16,70
7	łazienka	5,85
8	pokój	10,00
9	pokój	10,00
10	łazienka	3,80
11	kotłownia	7,60
	<b>razem</b>	<b>113,55</b>
12	garaż	36,10





RZUT PARTERU

[m<sup>2</sup>]

1	przedsionek	7,20
2	hall	11,00
3	kuchnia	10,95
4	spiżarka	0,80
5	pokój dzienny z jadalnią	29,65
6	pokój z garderobą	16,70
7	łazienka	5,85
8	pokój	10,00
9	pokój	10,00
10	łazienka	3,80
11	kotłownia	7,60
0	<b>razem</b>	<b>113,55</b>
12	garaż	36,10