



Pliszka VII

113,55 m²

plus garaż 36,10 m²

Dom jednorodzinny, parterowy, z dwustanowiskowym garażem i zadaszonym tarasem, przykryty dwuspadowym dachem

min. wymiary działki 19,45 x 27,95 m

pow. netto parteru	177,55 m ²
pow. całkowita	212,90 m ²
pow. zabudowy	212,90 m ²
kubatura brutto	928,30 m ³
wysokość budynku	6,08 m
kąt nachylenia dachu	25°
rodzaj stropu	lekki
pow. dachu	290,30 m ²



TECHNOLOGIA

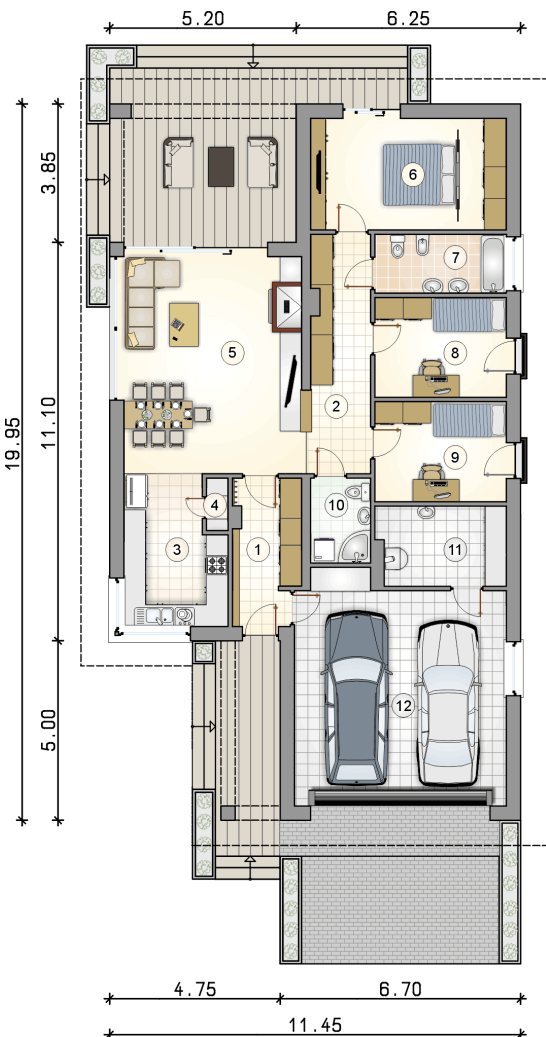
Technologia murowana: pustak ceramiczny gr. 25 cm + ocieplenie w systemie Termo Organika. Pokrycie dachu: dachówka. Brama garażowa i drzwi zewnętrzne marki Hörmann.

Do tego projektu możesz wprowadzić zmiany, na które wyrazimy bezpłatną zgodę. Więcej na www.studioatrium.pl

KOSZTY BUDOWY

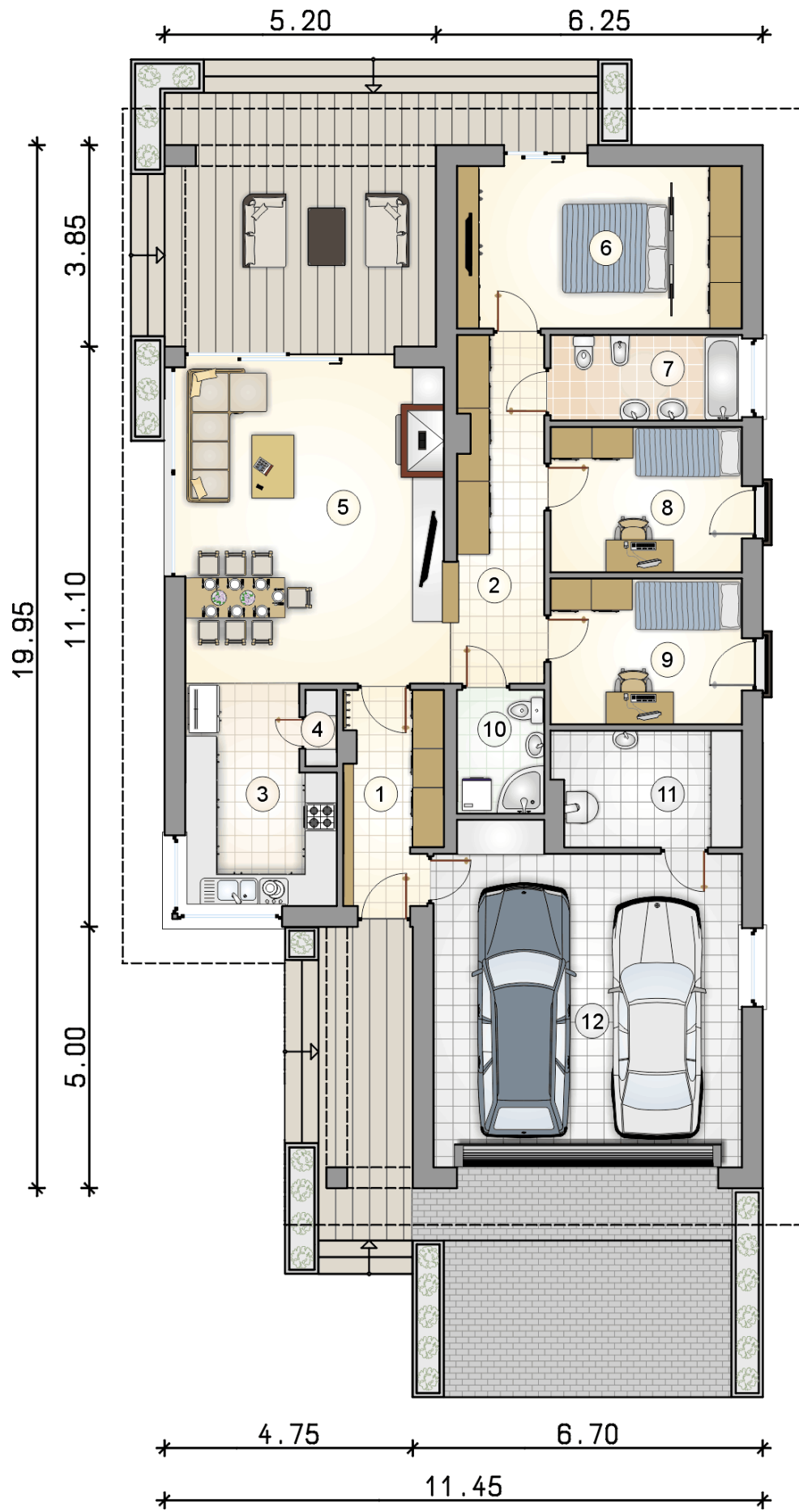
stan surowy	252 748 zł
roboty wykończeniowe	231 317 zł
instalacje	106 330 zł
koszt budowy	590 395 zł

Podane ceny są szacunkowymi cenami netto. Zapytaj o zestawienie materiałów naszego konsultanta na www.studioatrium.pl



RZUT PARTERU [m²]

1	przedsiónek	7,20
2	hall	11,00
3	kuchnia	10,95
4	spiżarka	0,80
5	pokój dzienny z jadalnią	29,65
6	pokój z garderobą	16,70
7	łazienka	5,85
8	pokój	10,00
9	pokój	10,00
10	łazienka	3,80
11	kotłownia	7,60
	razem	113,55
12	garaż	36,10



RZUT PARTERU

[m²]

1	przedsionek	7,20
2	hall	11,00
3	kuchnia	10,95
4	spiżarka	0,80
5	pokój dzienny z jadalnią	29,65
6	pokój z garderobą	16,70
7	łazienka	5,85
8	pokój	10,00
9	pokój	10,00
10	łazienka	3,80
11	kotłownia	7,60
0	razem	113,55
12	garaż	36,10