



# Pliszka VIII

## 116,6 m<sup>2</sup>

plus garaż 36,00 m<sup>2</sup>

Dom jednorodzinny, parterowy ze strychem i dwustanowiskowym garażem

min. wymiary działki 19,45 x 27,95 m

pow. netto parteru	177,80 m <sup>2</sup>
pow. całkowita	384,10 m <sup>2</sup>
pow. zabudowy	212,95 m <sup>2</sup>
kubatura brutto	1 058,00 m <sup>3</sup>
wysokość budynku	7,02 m
kąt nachylenia dachu	30°
rodzaj stropu	gęstożebrowy
pow. dachu	308,00 m <sup>2</sup>

### TECHNOLOGIA

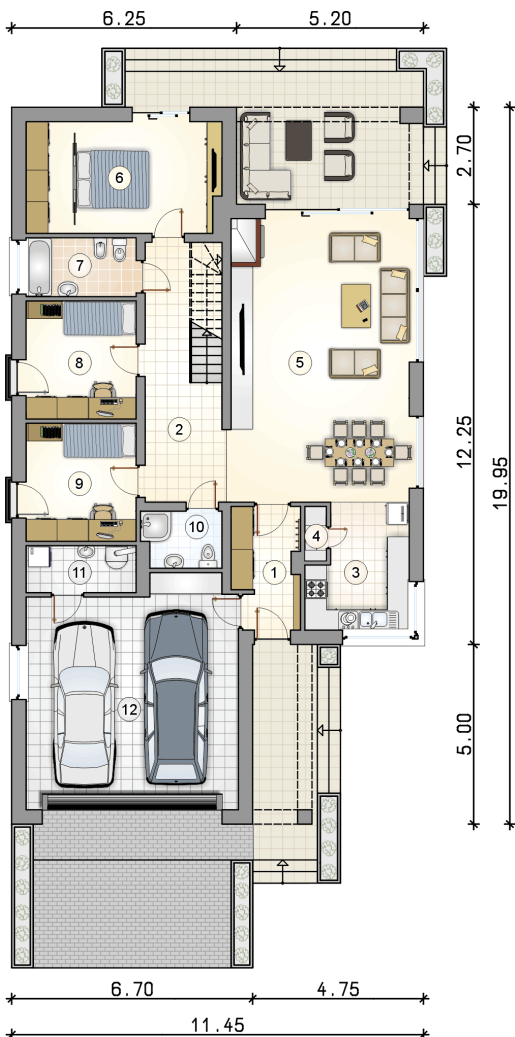
Technologia murowana: pustak ceramiczny gr. 25 cm + ocieplenie w systemie Termo Organika. Pokrycie dachu: dachówka. Brama garażowa i drzwi zewnętrzne marki Hörmann.

Do tego projektu możesz wprowadzić zmiany, na które wyrazimy bezpłatną zgodę. Więcej na [www.studioatrium.pl](http://www.studioatrium.pl)

### KOSZTY BUDOWY

stan surowy	304 736 zł
roboty wykończeniowe	292 856 zł
instalacje	131 268 zł
koszt budowy	728 860 zł

Podane ceny są szacunkowymi cenami netto. Zapytaj o zestawienie materiałów naszego konsultanta na [www.studioatrium.pl](http://www.studioatrium.pl)



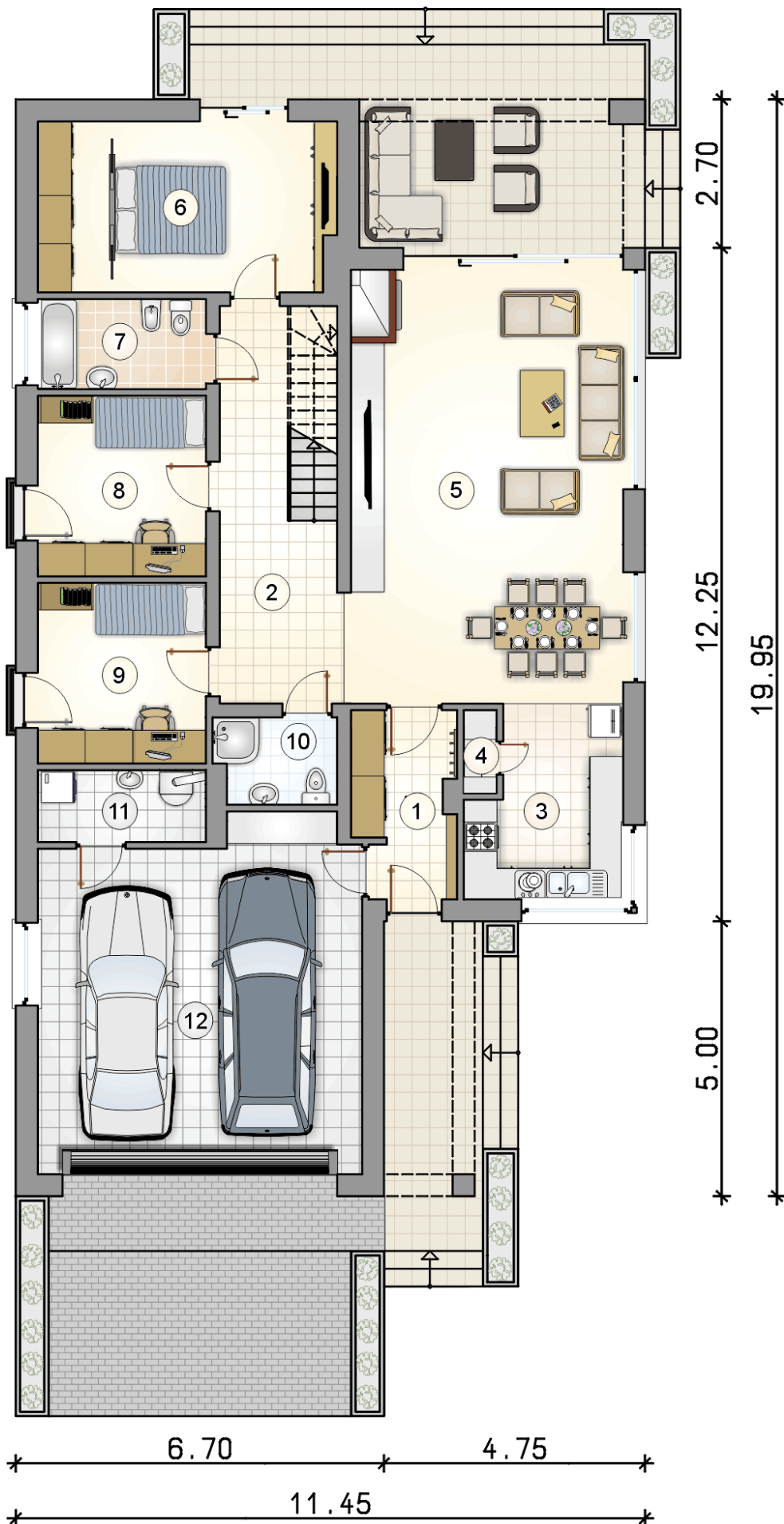
### RZUT PARTERU [m<sup>2</sup>]

1	przedsiónek	5,90
2	hall z komunikacją	14,00
3	kuchnia	8,95
4	spiżarka	0,85
5	pokój dzienny z jadalnią	38,65
6	pokój z garderobą	16,40
7	łazienka	4,90
8	pokój	9,85
9	pokój	9,90
10	łazienka	3,30
11	kotłownia	3,90
	<b>razem</b>	<b>116,60</b>
12	garaż	36,00

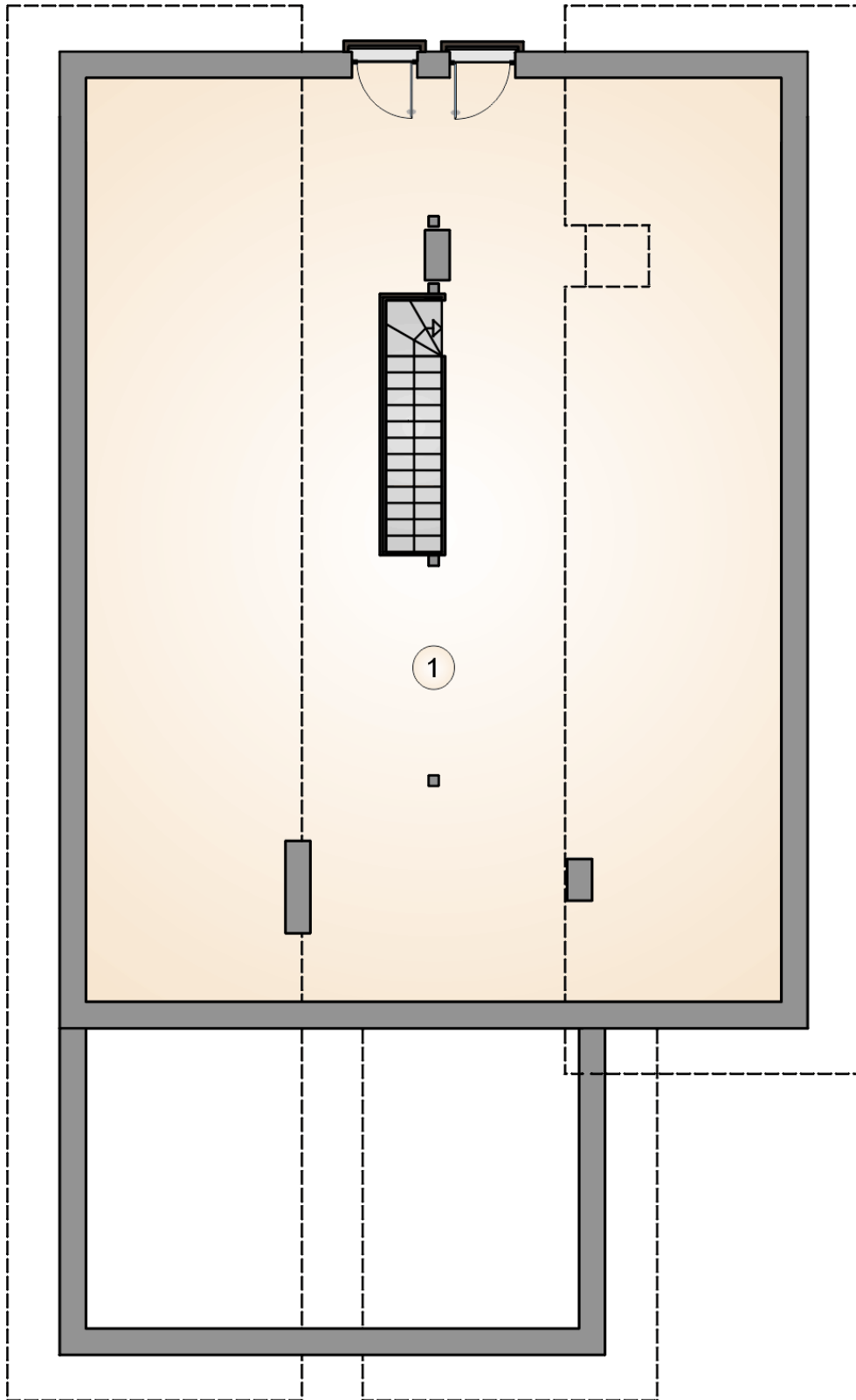
6.25

5.20

## RZUT PARTERU

[m<sup>2</sup>]

1	przedsiónek	5,90
2	hall z komunikacją	14,00
3	kuchnia	8,95
4	spiżarka	0,85
5	pokój dzienny z jadalnią	38,65
6	pokój z garderobą	16,40
7	łazienka	4,90
8	pokój	9,85
9	pokój	9,90
10	łazienka	3,30
11	kotłownia	3,90
0	<b>razem</b>	<b>116,60</b>
12	garaż	36,00



RZUT PODDASZA

[m<sup>2</sup>]

- 1 strych
- 0 **razem**

56,80  
56,80