



Pliszka VIII

116,6 m²

plus garaż 36,00 m²

Dom jednorodzinny, parterowy ze strychem i dwustanowiskowym garażem

min. wymiary działki 19,45 x 27,95 m

pow. netto parteru	177,80 m ²
pow. całkowita	384,10 m ²
pow. zabudowy	212,95 m ²
kubatura brutto	1 058,00 m ³
wysokość budynku	7,02 m
kąt nachylenia dachu	30°
rodzaj stropu	gęstożebrowy
pow. dachu	308,00 m ²

TECHNOLOGIA

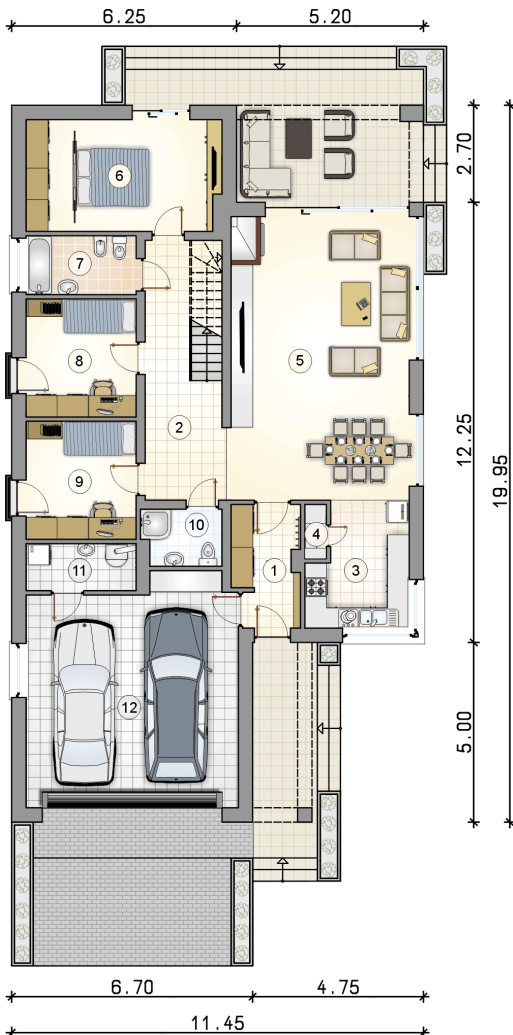
Technologia murowana: pustak ceramiczny gr. 25 cm + ocieplenie w systemie Termo Organika. Pokrycie dachu: dachówka. Brama garażowa i drzwi zewnętrzne marki Hörmann.

Do tego projektu możesz wprowadzić zmiany, na które wyrazimy bezpłatną zgodę. Więcej na www.studioatrium.pl

KOSZTY BUDOWY

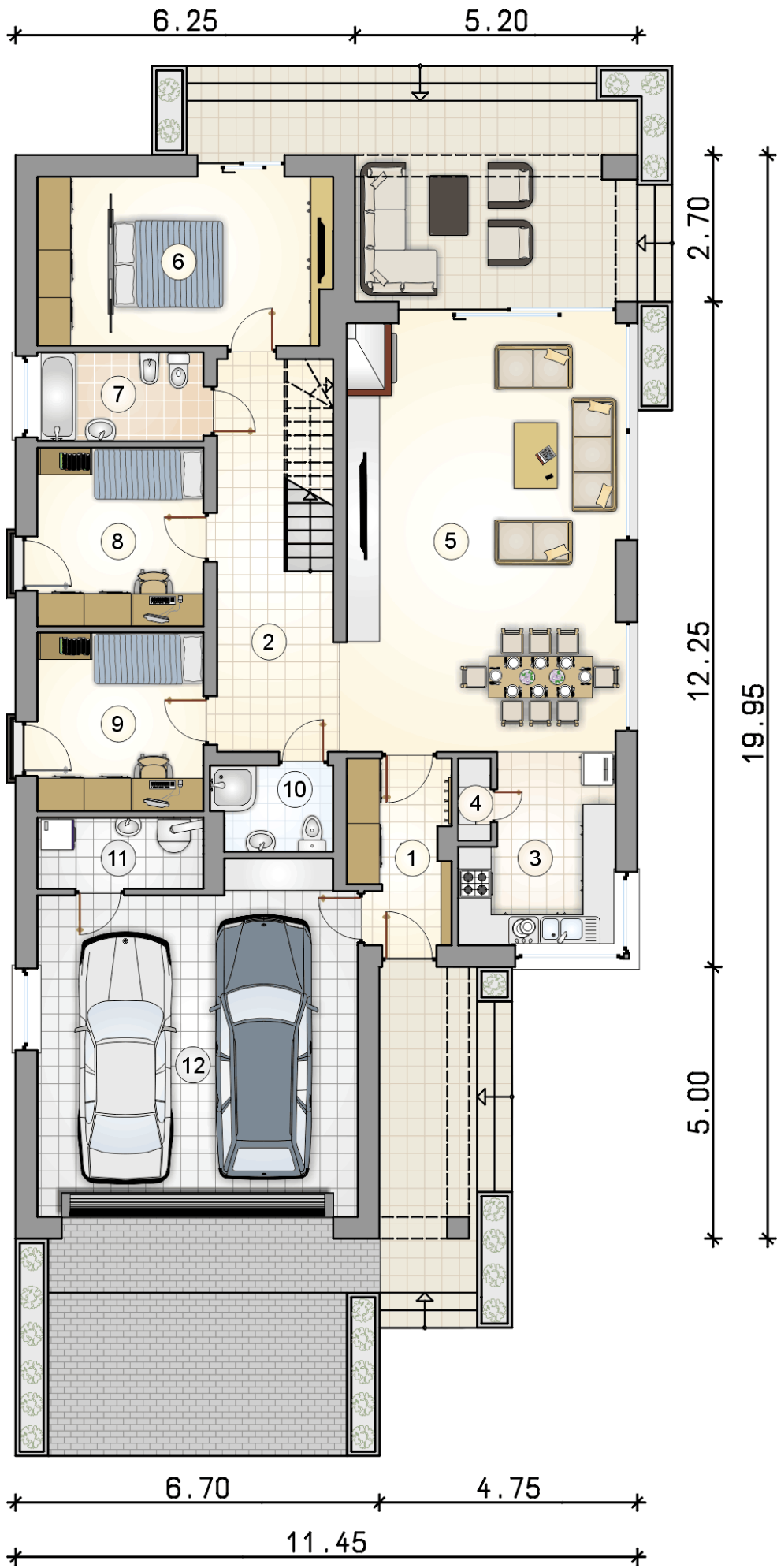
stan surowy	304 736 zł
roboty wykończeniowe	292 856 zł
instalacje	131 268 zł
koszt budowy	728 860 zł

Podane ceny są szacunkowymi cenami netto. Zapytaj o zestawienie materiałów naszego konsultanta na www.studioatrium.pl



RZUT PARTERU [m²]

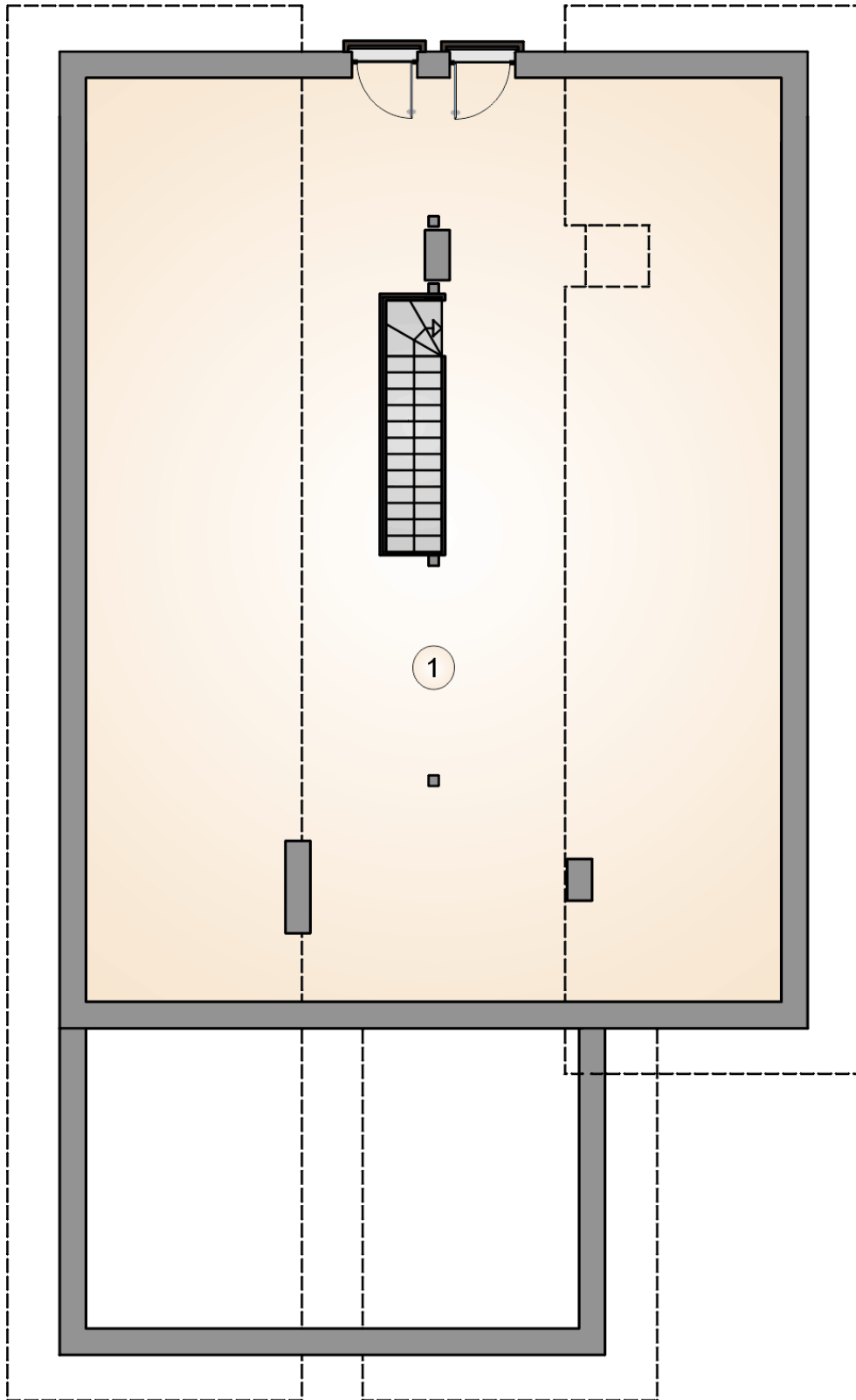
1	przedsiónek	5,90
2	hall z komunikacją	14,00
3	kuchnia	8,95
4	spiżarka	0,85
5	pokój dzienny z jadalnią	38,65
6	pokój z garderobą	16,40
7	łazienka	4,90
8	pokój	9,85
9	pokój	9,90
10	łazienka	3,30
11	kotłownia	3,90
	razem	116,60
12	garaż	36,00



RZUT PARTERU

[m²]

1	przedsiónek	5,90
2	hall z komunikacją	14,00
3	kuchnia	8,95
4	spiżarka	0,85
5	pokój dzienny z jadalnią	38,65
6	pokój z garderobą	16,40
7	łazienka	4,90
8	pokój	9,85
9	pokój	9,90
10	łazienka	3,30
11	kotłownia	3,90
0	razem	116,60
12	garaż	36,00



RZUT PODDASZA

[m²]

- 1 strych
- 0 **razem**

56,80
56,80