



ATRIUM

Pliszka X 103,9 m²

plus garaż 35,65 m²

Parterowy dom jednorodzinny wolnostojący, z garażem dwustanowiskowym

min. wymiary działki 19,53 x 27,03 m

pow. netto parteru	167,45 m ²
pow. całkowita	201,50 m ²
pow. zabudowy	201,50 m ²
kubatura brutto	937,00 m ³
wysokość budynku	6,08 m
kąt nachylenia dachu	25°
rodzaj stropu	lekki
pow. dachu	217,50 m ²

TECHNOLOGIA

Technologia mурована: pustak ceramiczny gr. 25 cm + ocieplenie w systemie Termo Organika. Pokrycie dachu: dachówka. Brama garażowa i drzwi zewnętrzne marki Hörmann.

Do tego projektu możesz wprowadzić zmiany, na które wyrazimy bezpłatną zgodę. Więcej na www.studioatrium.pl

KOSZTY BUDOWY

stan surowy	233 734 zł
roboty wykończeniowe	213 915 zł
instalacje	98 331 zł
koszt budowy	545 980 zł

Podane ceny są szacunkowymi cenami netto. Zapytaj o zestawienie materiałów naszego konsultanta na www.studioatrium.pl



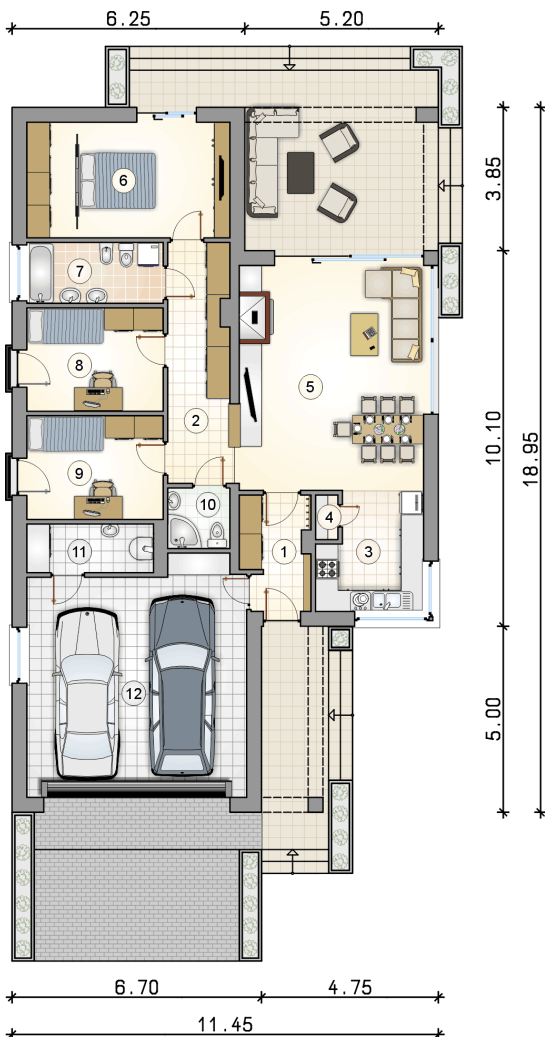
ATRIUM



ATRIUM



ATRIUM



RZUT PARTERU [m²]

1	przedsiónek	5,20
2	hall	10,65
3	kuchnia	8,30
4	spiżarka	0,65
5	pokój dzienny z jadalnią	29,65
6	pokój z garderobą	16,70
7	łazienka	5,85
8	pokój	10,00
9	pokój	10,00
10	łazienka	2,60
11	kotłownia	4,30
	razem	103,90
12	garaż	35,65