



# Pliszka XI

## 109,05 m<sup>2</sup>

plus garaż 33,15 m<sup>2</sup>

Jednorodzinny dom parterowy z garażem dwustanowiskowym i tarasem w podcieniu, z pompą ciepła i rekuperacją

min. wymiary działki 19,45 x 26,5 m

pow. netto parteru	167,70 m <sup>2</sup>
pow. całkowita	200,80 m <sup>2</sup>
pow. zabudowy	200,80 m <sup>2</sup>
kubatura brutto	879,10 m <sup>3</sup>
wysokość budynku	6,08 m
kąt nachylenia dachu	25°
rodzaj stropu	lekki
pow. dachu	279,00 m <sup>2</sup>

### TECHNOLOGIA

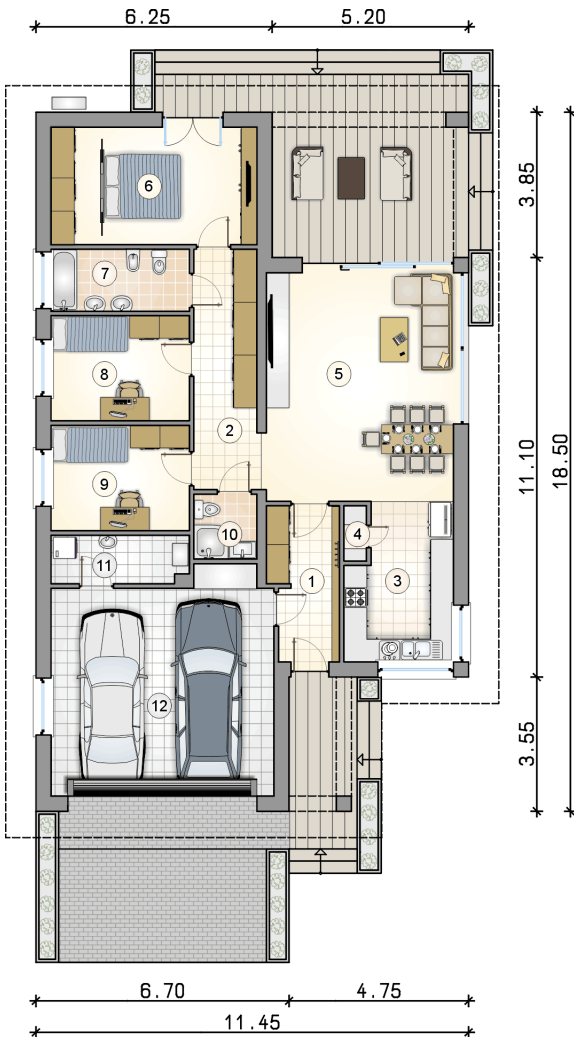
Technologia murowana: pustak ceramiczny gr. 25 cm + ocieplenie w systemie Termo Organika. Pokrycie dachu: dachówka. Brama garażowa i drzwi zewnętrzne marki Hörmann.

Do tego projektu możesz wprowadzić zmiany, na które wyrazimy bezpłatną zgodę. Więcej na [www.studioatrium.pl](http://www.studioatrium.pl)

### KOSZTY BUDOWY

stan surowy	241 301 zł
roboty wykończeniowe	220 840 zł
instalacje	101 514 zł
koszt budowy	563 655 zł

Podane ceny są szacunkowymi cenami netto. Zapytaj o zestawienie materiałów naszego konsultanta na [www.studioatrium.pl](http://www.studioatrium.pl)



### RZUT PARTERU [m<sup>2</sup>]

1	przedsionek	7,10
2	hall	10,80
3	kuchnia	10,95
4	spiżarka	0,80
5	pokój dzienny z jadalnią	29,65
6	pokój z garderobą	16,70
7	łazienka	5,85
8	pokój	10,00
9	pokój	10,00
10	łazienka	2,75
11	kotłownia	4,45
	<b>razem</b>	<b>109,05</b>
12	garaż	33,15