



Pliszka XI

109,05 m²

plus garaż 33,15 m²

Jednorodzinny dom parterowy z garażem dwustanowiskowym i tarasem w podcieniu, z pompą ciepła i rekuperacją

min. wymiary działki 19,45 x 26,5 m

pow. netto parteru	167,70 m ²
pow. całkowita	200,80 m ²
pow. zabudowy	200,80 m ²
kubatura brutto	879,10 m ³
wysokość budynku	6,08 m
kąt nachylenia dachu	25°
rodzaj stropu	lekki
pow. dachu	279,00 m ²



TECHNOLOGIA

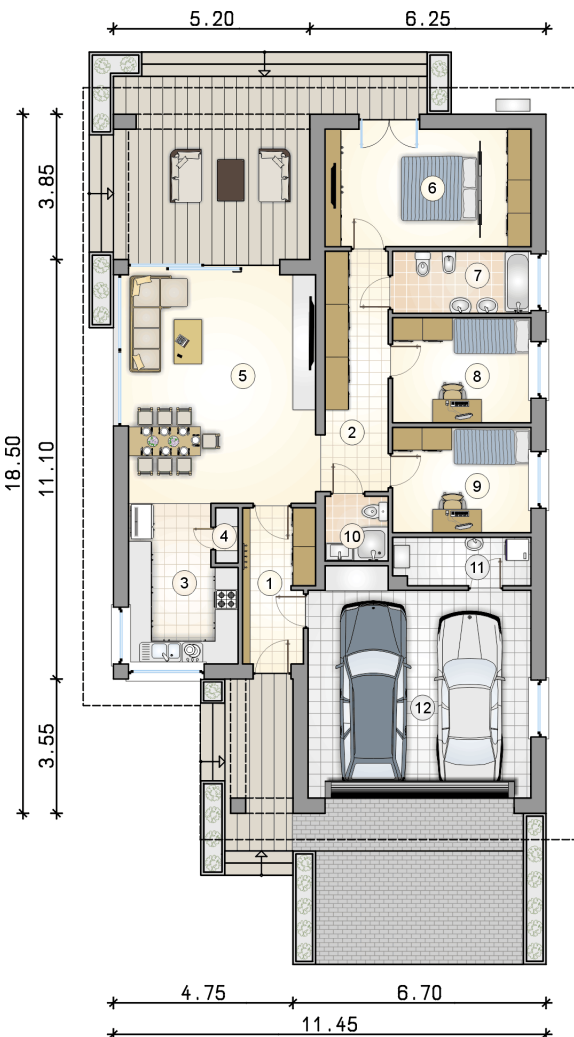
Technologia murowana: pustak ceramiczny gr. 25 cm + ocieplenie w systemie Termo Organika. Pokrycie dachu: dachówka. Brama garażowa i drzwi zewnętrzne marki Hörmann.

Do tego projektu możesz wprowadzić zmiany, na które wyrazimy bezpłatną zgodę. Więcej na www.studioatrium.pl

KOSZTY BUDOWY

stan surowy	241 301 zł
roboty wykończeniowe	220 840 zł
instalacje	101 514 zł
koszt budowy	563 655 zł

Podane ceny są szacunkowymi cenami netto. Zapytaj o zestawienie materiałów naszego konsultanta na www.studioatrium.pl



RZUT PARTERU [m²]

1	przedsiónek	7,10
2	hall	10,80
3	kuchnia	10,95
4	spiżarka	0,80
5	pokój dzienny z jadalnią	29,65
6	pokój z garderobą	16,70
7	łazienka	5,85
8	pokój	10,00
9	pokój	10,00
10	łazienka	2,75
11	kotłownia	4,45
	razem	109,05
12	garaż	33,15