

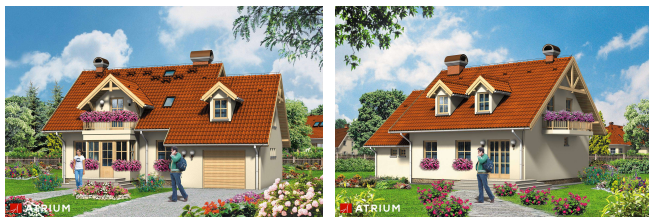
# Plusik 141,5 m<sup>2</sup>

plus garaż 22,15 m<sup>2</sup>

Dom parterowy z poddaszem użytkowym i garażem, z przeszklonym gankiem i lukarną z balkonem

min. wymiary działki 21,5 x 18,5 m

pow. netto parteru	102,45 m <sup>2</sup>
pow. całkowita	252,45 m <sup>2</sup>
pow. zabudowy	128,65 m <sup>2</sup>
kubatura brutto	745,55 m <sup>3</sup>
wysokość budynku	8,21 m
kąt nachylenia dachu	40°
rodzaj stropu	gęstożebrowy
pow. dachu	226,00 m <sup>2</sup>



## TECHNOLOGIA

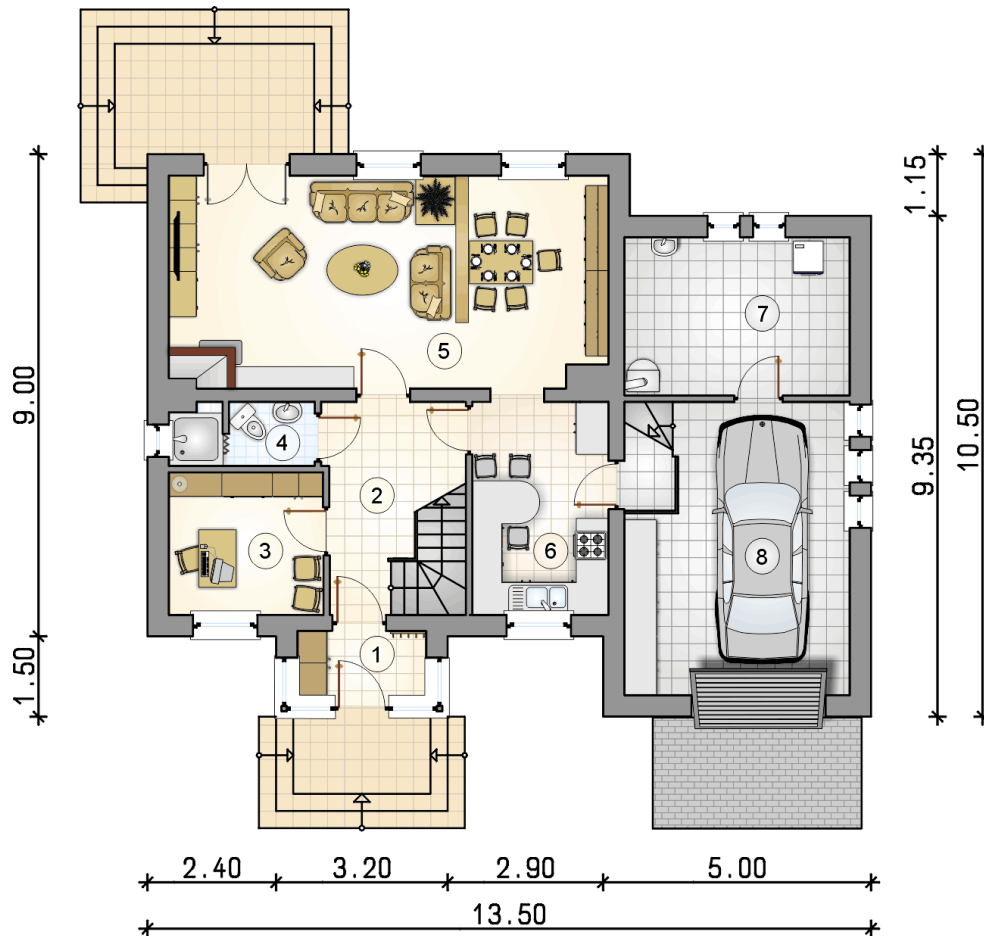
Technologia murowana: Pustak ceramiczny gr. 30 cm + ocieplenie w systemie Termo Organika. Pokrycie dachu dachówką cementową. Brama garażowa i drzwi zewnętrzne marki Hörmann.

Do tego projektu możesz wprowadzić zmiany, na które wyrazimy bezpłatną zgodę. Więcej na [www.studioatrium.pl](http://www.studioatrium.pl)

## KOSZTY BUDOWY

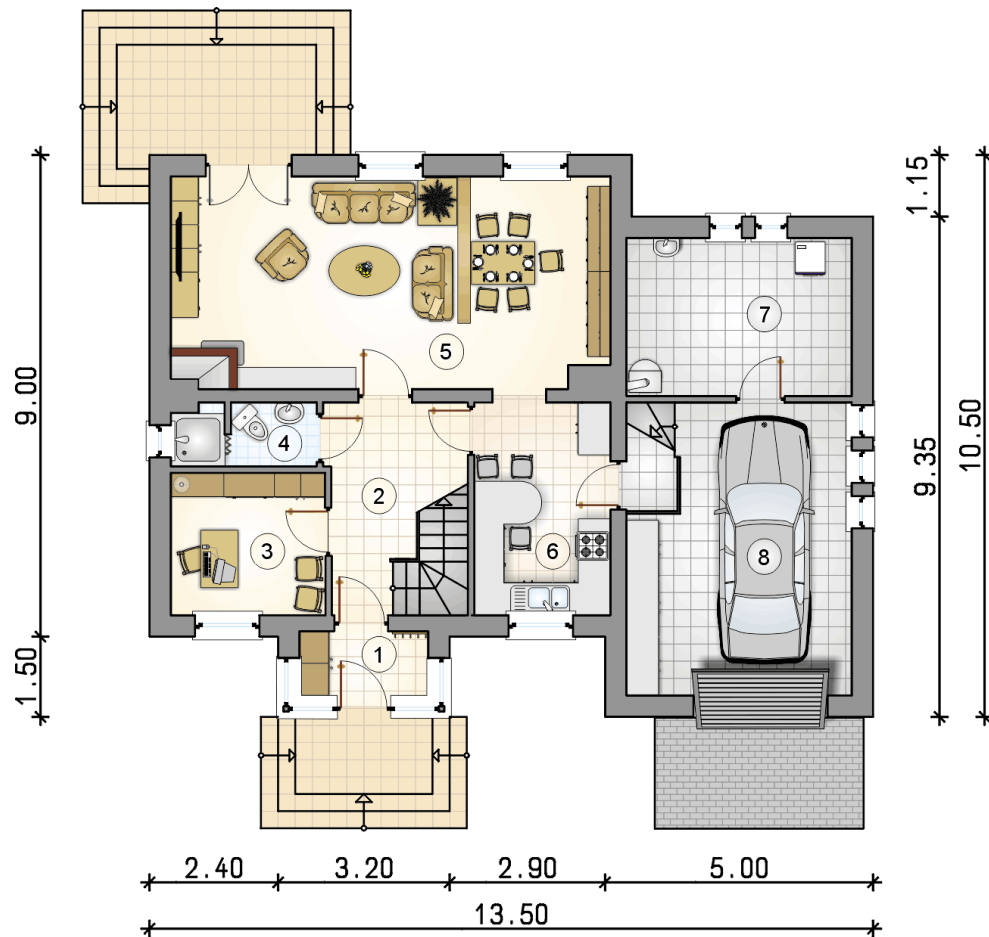
stan surowy	286 599 zł
roboty wykończeniowe	275 426 zł
instalacje	123 455 zł
koszt budowy	685 480 zł

Podane ceny są szacunkowymi cenami netto. Zapytaj o zestawienie materiałów naszego konsultanta na [www.studioatrium.pl](http://www.studioatrium.pl)



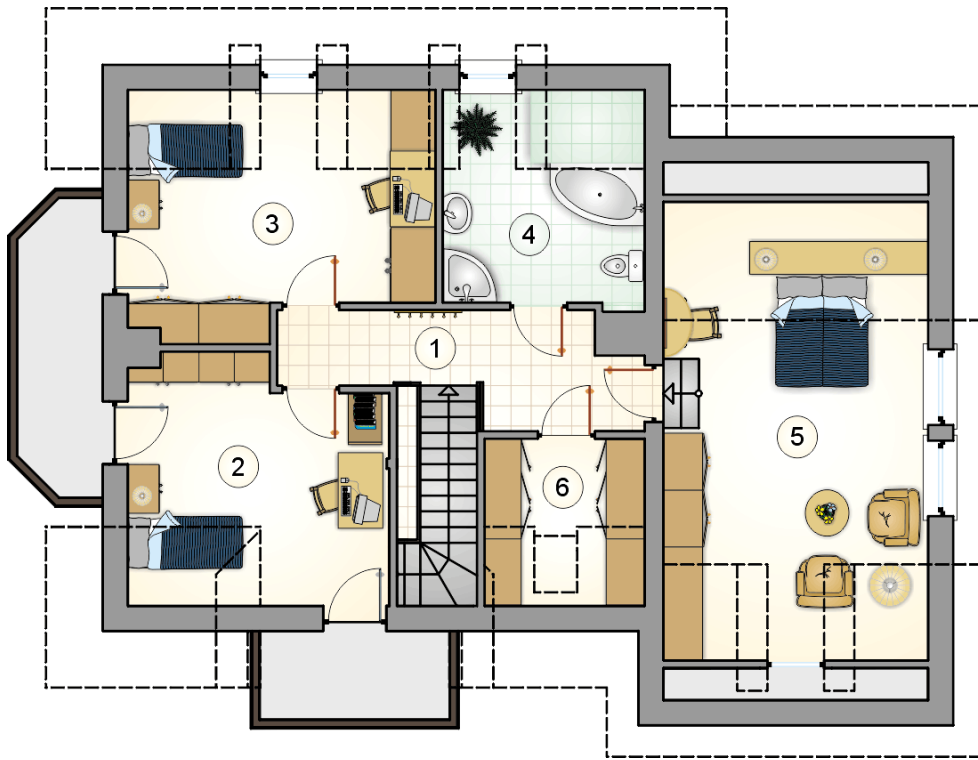
## RZUT PARTERU [m<sup>2</sup>]

1	przedsionek	2,90
2	hall z komunikacją	7,25
3	pokój	7,75
4	łazienka	3,10
5	pokój dzienny z jadalnią	31,60
6	kuchnia	10,40
7	kotłownia	12,40
	<b>razem</b>	<b>75,40</b>
8	garaż	22,15



RZUT PARTERU [m<sup>2</sup>]

1	przedsiónek	2,90
2	hall z komunikacją	7,25
3	pokój	7,75
4	łazienka	3,10
5	pokój dzienny z jadalnią	31,60
6	kuchnia	10,40
7	kotłownia	12,40
	<b>razem</b>	<b>75,40</b>
8	garaż	22,15



RZUT PODDASZA		[m <sup>2</sup> ]
1	hall z komunikacją	8,40
2	pokój	12,65
3	pokój	13,35
4	łazienka	8,30
5	pokój	19,45
6	garderoba	3,95
	<b>razem</b>	<b>66,10</b>