



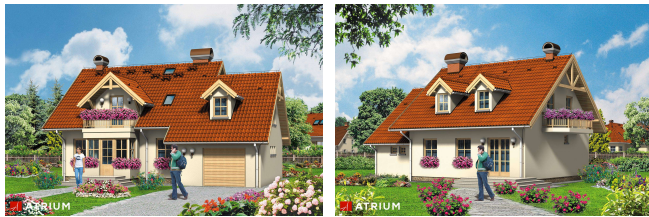
Plusik 141,5 m²

plus garaż 22,15 m²

Dom parterowy z poddaszem użytkowym i garażem, z przeszklonym gankiem i lukarną z balkonem

min. wymiary działki 21,5 x 18,5 m

pow. netto parteru	102,45 m ²
pow. całkowita	252,45 m ²
pow. zabudowy	128,65 m ²
kubatura brutto	745,55 m ³
wysokość budynku	8,21 m
kąt nachylenia dachu	40°
rodzaj stropu	gęstożebrowy
pow. dachu	226,00 m ²



TECHNOLOGIA

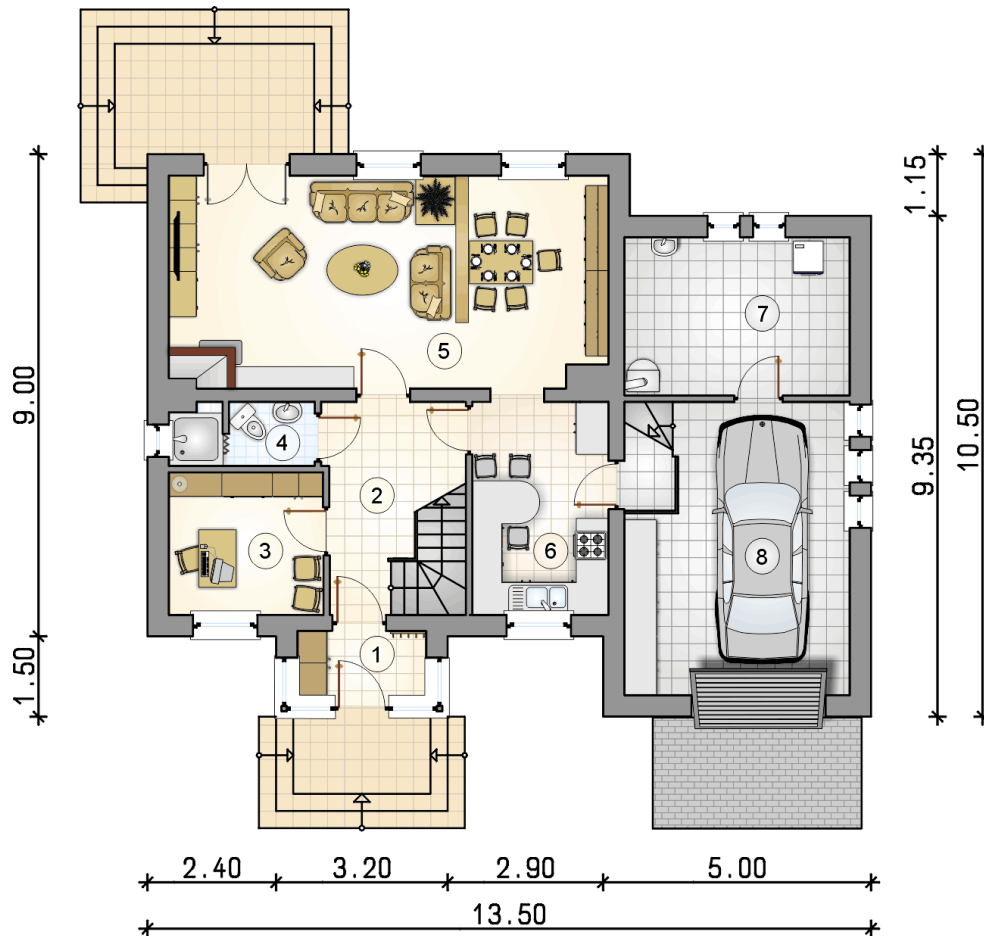
Technologia murowana: Pustak ceramiczny gr. 30 cm + ocieplenie w systemie Termo Organika. Pokrycie dachu dachówką cementową. Brama garażowa i drzwi zewnętrzne marki Hörmann.

Do tego projektu możesz wprowadzić zmiany, na które wyrazimy bezpłatną zgodę. Więcej na www.studioatrium.pl

KOSZTY BUDOWY

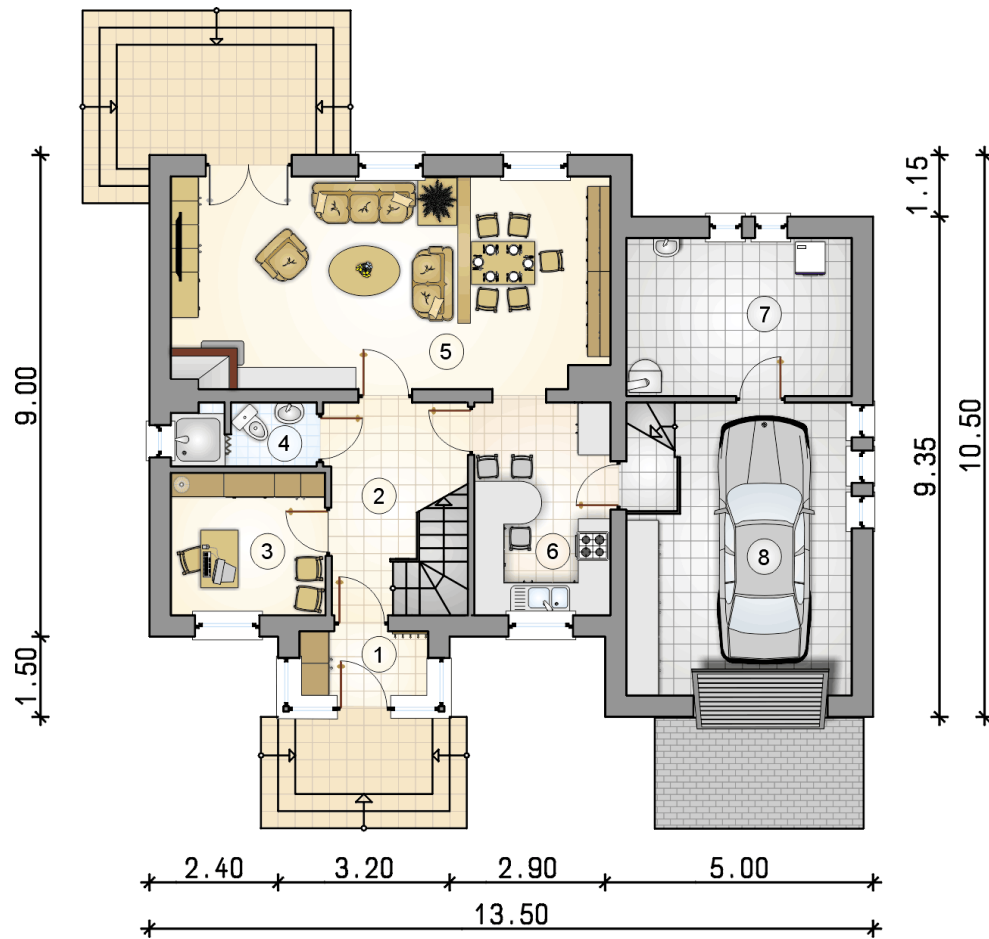
stan surowy	286 599 zł
roboty wykończeniowe	275 426 zł
instalacje	123 455 zł
koszt budowy	685 480 zł

Podane ceny są szacunkowymi cenami netto. Zapytaj o zestawienie materiałów naszego konsultanta na www.studioatrium.pl



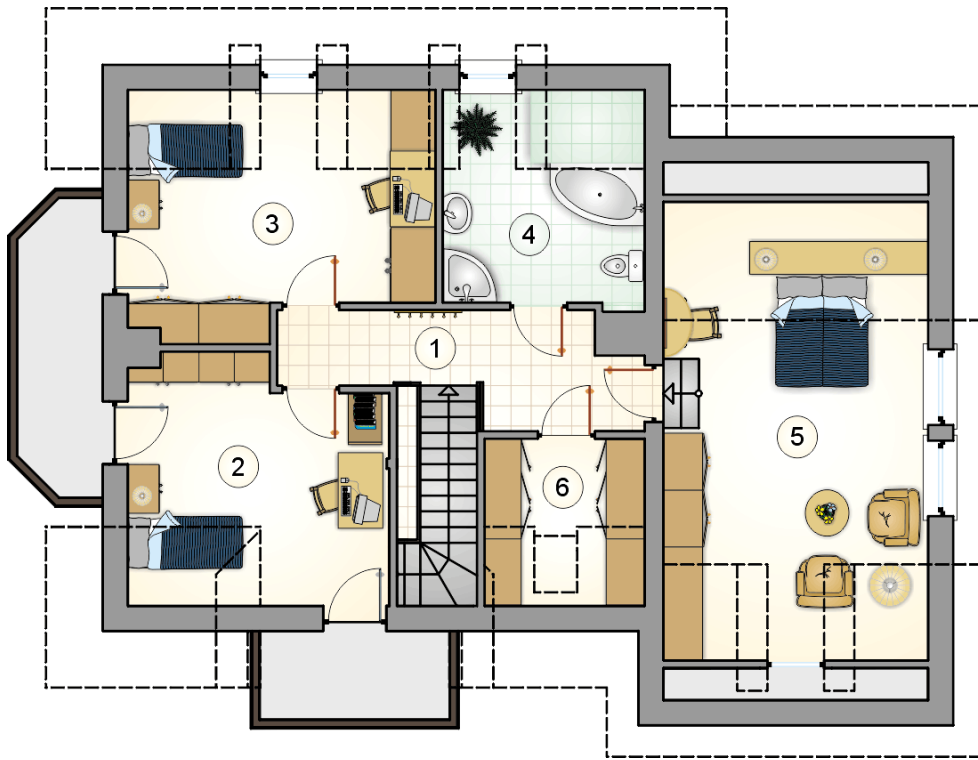
RZUT PARTERU [m²]

1	przedsiónek	2,90
2	hall z komunikacją	7,25
3	pokój	7,75
4	łazienka	3,10
5	pokój dzienny z jadalnią	31,60
6	kuchnia	10,40
7	kotłownia	12,40
	razem	75,40
8	garaż	22,15



RZUT PARTERU [m²]

1	przedsiónek	2,90
2	hall z komunikacją	7,25
3	pokój	7,75
4	łazienka	3,10
5	pokój dzienny z jadalnią	31,60
6	kuchnia	10,40
7	kotłownia	12,40
	razem	75,40
8	garaż	22,15



RZUT PODDASZA		[m ²]
1	hall z komunikacją	8,40
2	pokój	12,65
3	pokój	13,35
4	łazienka	8,30
5	pokój	19,45
6	garderoba	3,95
	razem	66,10