

Pod Grapą 197,65 m²

Parterowy dom regionalny w stylu beskidzkim, z poddaszem użytkowym, 4 sypialnie, niezadaszony taras

min. wymiary działki 23,64 x 20,69 m

pow. netto parteru	115,50 m ²
pow. całkowita	289,60 m ²
pow. zabudowy	153,90 m ²
kubatura brutto	909,00 m ³
wysokość budynku	8,29 m
kąt nachylenia dachu	42°
rodzaj stropu	gęstożebrowy
pow. dachu	289,00 m ²

TECHNOLOGIA

Technologia murowana: Pustak ceramiczny gr. 30 cm + ocieplenie w systemie Termo Organika. Pokrycie dachu dachówką cementową. Drzwi zewnętrzne marki Hörmann.

Do tego projektu możesz wprowadzić zmiany, na które wyrazimy bezpłatną zgodę. Więcej na www.studioatrium.pl

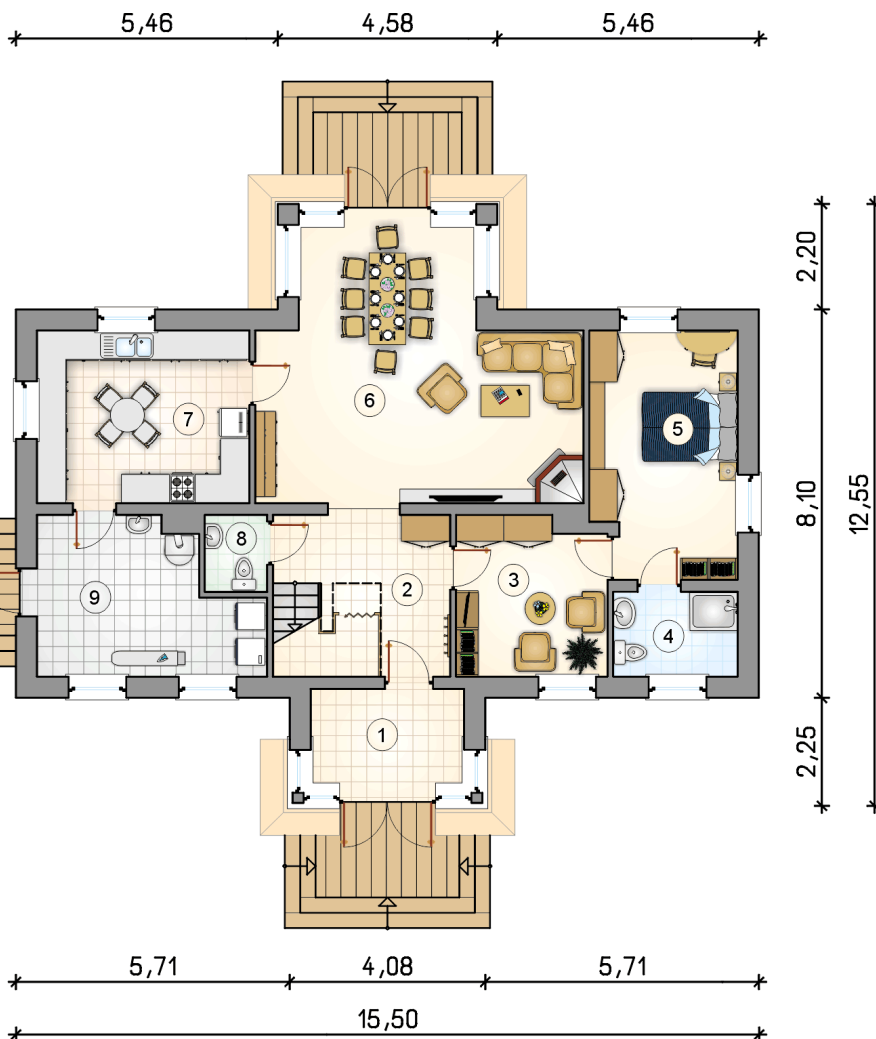
KOSZTY BUDOWY

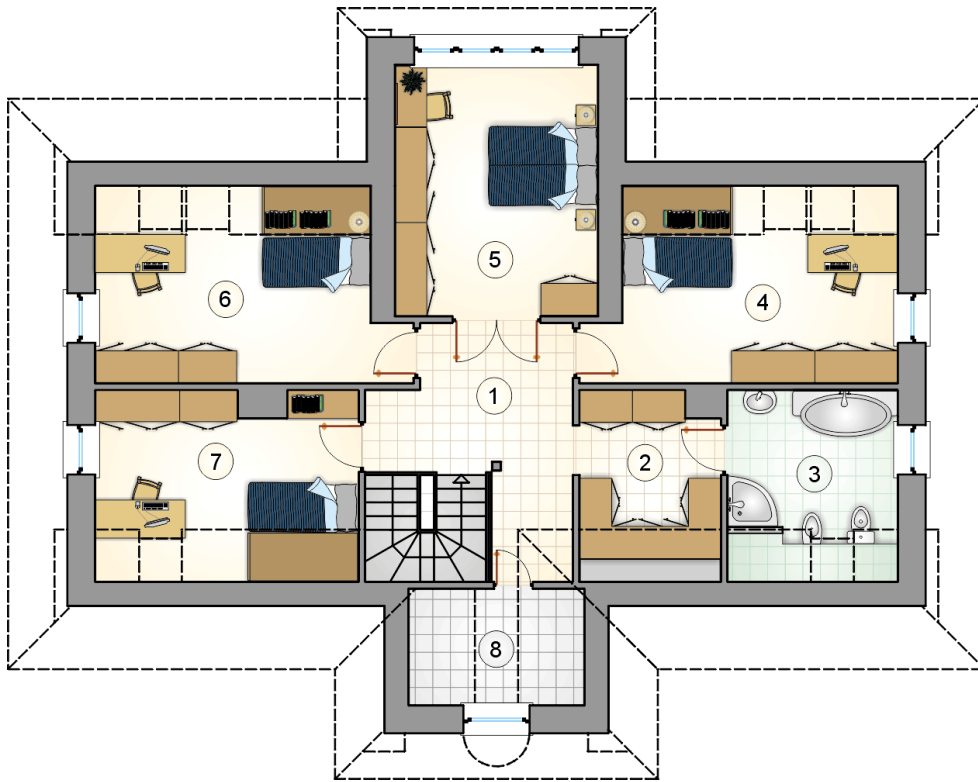
stan surowy	371 869 zł
roboty wykończeniowe	357 371 zł
instalacje	160 185 zł
koszt budowy	889 425 zł

Podane ceny są szacunkowymi cenami netto. Zapytaj o zestawienie materiałów naszego konsultanta na www.studioatrium.pl

RZUT PARTERU

	[m ²]
1 przedsiónek	6,40
2 hall z komunikacją	10,00
3 pokój	10,20
4 łazienka	4,60
5 pokój	15,35
6 pokój dzienny z jadalnią	33,00
7 kuchnia	15,95
8 w.c.	2,10
9 pralnia z piecem c.o.	13,45
razem	111,05





RZUT PODDASZA

[m²]

1	hall z komunikacją	11,25
2	garderoba	6,50
3	łazienka	8,20
4	pokój	14,65
5	pokój	16,95
6	pokój	14,65
7	pokój	12,25
8	schowek	2,15
	razem	86,60