



Podkomorzy II

138,55 m²

plus garaż 36,45 m²

Parterowy dom z poddaszem użytkowym i garażem 2-stanowiskowym, gankiem z kolumnami i częściowo zadaszonym tarasem

min. wymiary działki 22,8 x 24,22 m

pow. netto parteru	137,15 m ²
pow. całkowita	309,50 m ²
pow. zabudowy	165,25 m ²
kubatura brutto	824,70 m ³
wysokość budynku	8,44 m
kąt nachylenia dachu	42°
rodzaj stropu	gęstożebrowy
pow. dachu	290,00 m ²

TECHNOLOGIA

Technologia murowana: Pustak ceramiczny gr. 30 cm + ocieplenie w systemie Termo Organika. Pokrycie dachu dachówką cementową. Brama garażowa i drzwi zewnętrzne marki Hörmann.

Do tego projektu możesz wprowadzić zmiany, na które wyrazimy bezpłatną zgodę. Więcej na www.studioatrium.pl

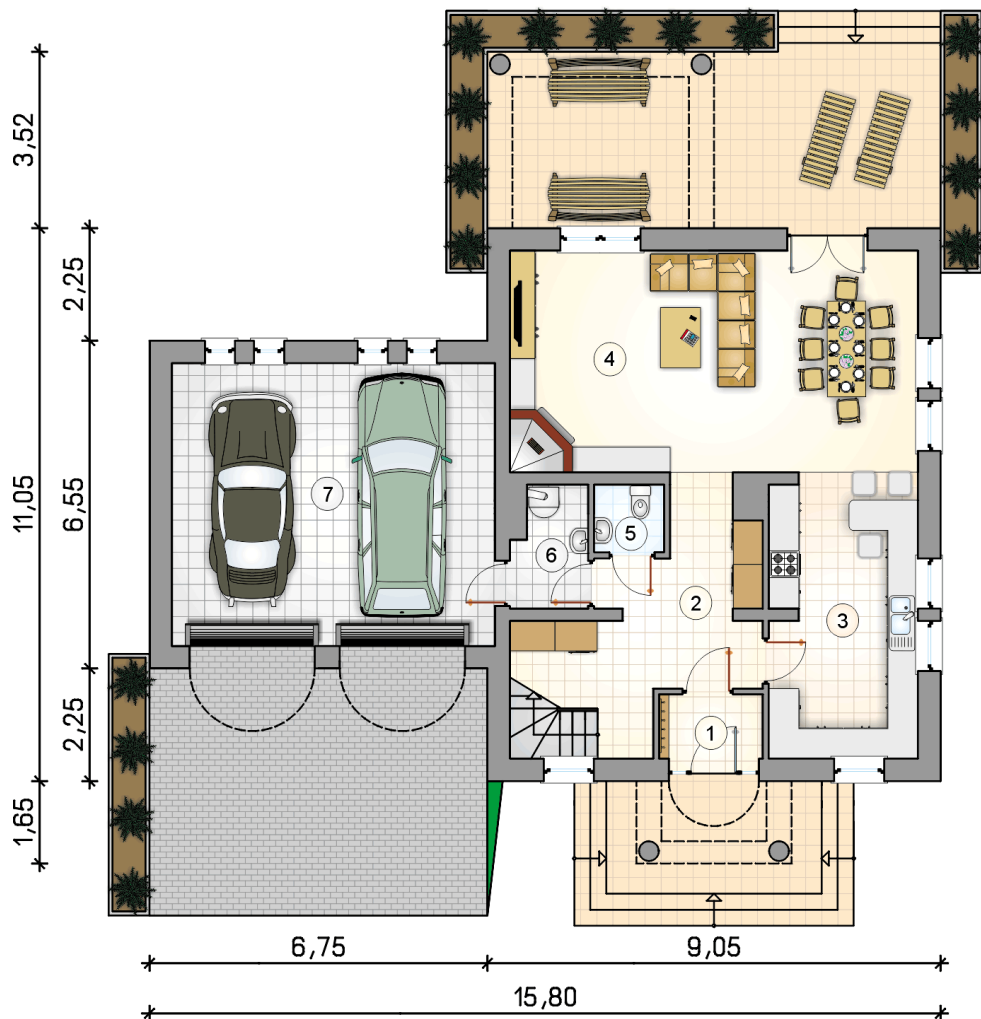
KOSZTY BUDOWY

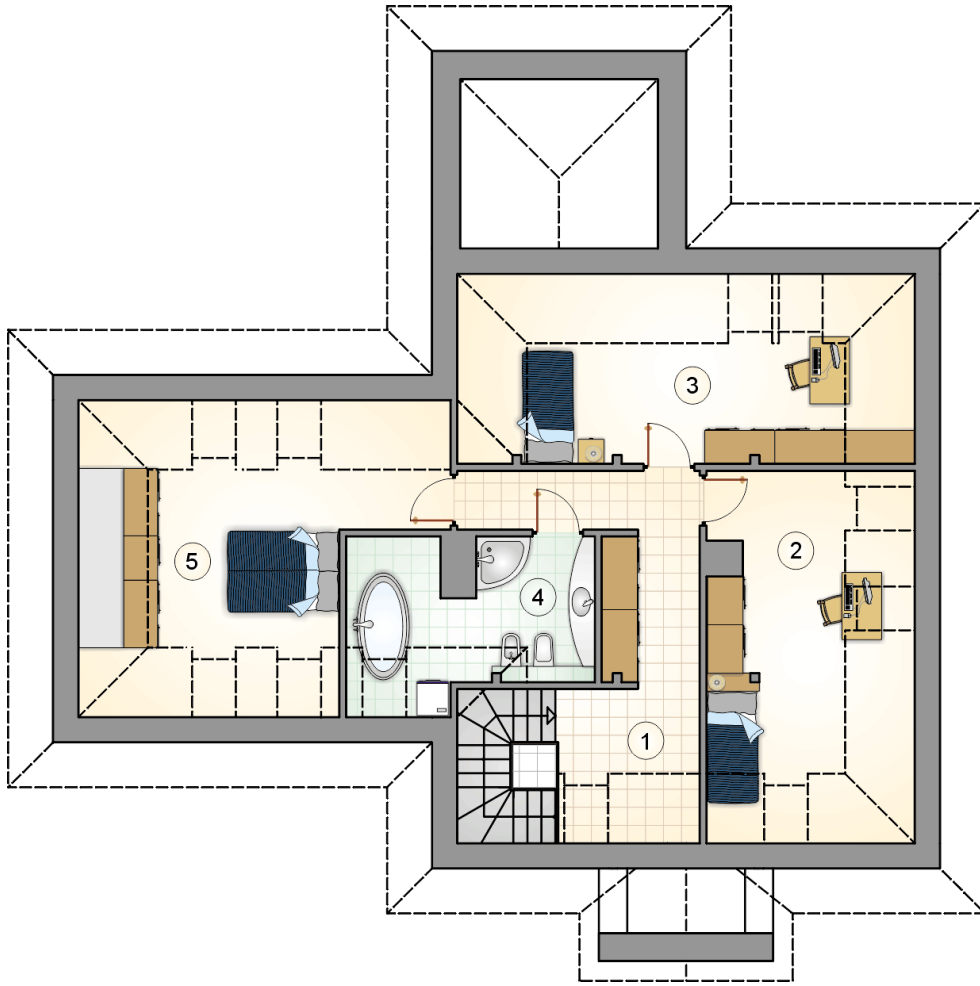
stan surowy	294 202 zł
roboty wykończeniowe	282 733 zł
instalacje	126 730 zł
koszt budowy	703 665 zł

Podane ceny są szacunkowymi cenami netto. Zapytaj o zestawienie materiałów naszego konsultanta na www.studioatrium.pl

RZUT PARTERU [m²]

1	przedsiónek	2,65
2	hall z komunikacją	13,30
3	kuchnia	16,45
4	pokój dzienny z jadalnią	36,55
5	w.c.	1,90
6	kotłownia	3,50
7	razem	74,35
7	garaż	36,45





RZUT PODDASZA

[m²]

1	hall z komunikacją	13,20
2	pokój	13,85
3	pokój	13,75
4	łazienka	8,95
5	pokój	14,45
	razem	64,20