



## Podkomorzy II

138,55 m<sup>2</sup>

plus garaż 36,45 m<sup>2</sup>

Parterowy dom z poddaszem użytkowym i garażem 2-stanowiskowym, gankiem z kolumnami i częściowo zadaszonym tarasem

min. wymiary działki 22,8 x 24,22 m

pow. netto parteru	137,15 m <sup>2</sup>
pow. całkowita	309,50 m <sup>2</sup>
pow. zabudowy	165,25 m <sup>2</sup>
kubatura brutto	824,70 m <sup>3</sup>
wysokość budynku	8,44 m
kąt nachylenia dachu	42°
rodzaj stropu	gęstożebrowy
pow. dachu	290,00 m <sup>2</sup>

### TECHNOLOGIA

Technologia murowana: Pustak ceramiczny gr. 30 cm + ocieplenie w systemie Termo Organika. Pokrycie dachu dachówką cementową. Brama garażowa i drzwi zewnętrzne marki Hörmann.

Do tego projektu możesz wprowadzić zmiany, na które wyrazimy bezpłatną zgodę. Więcej na [www.studioatrium.pl](http://www.studioatrium.pl)

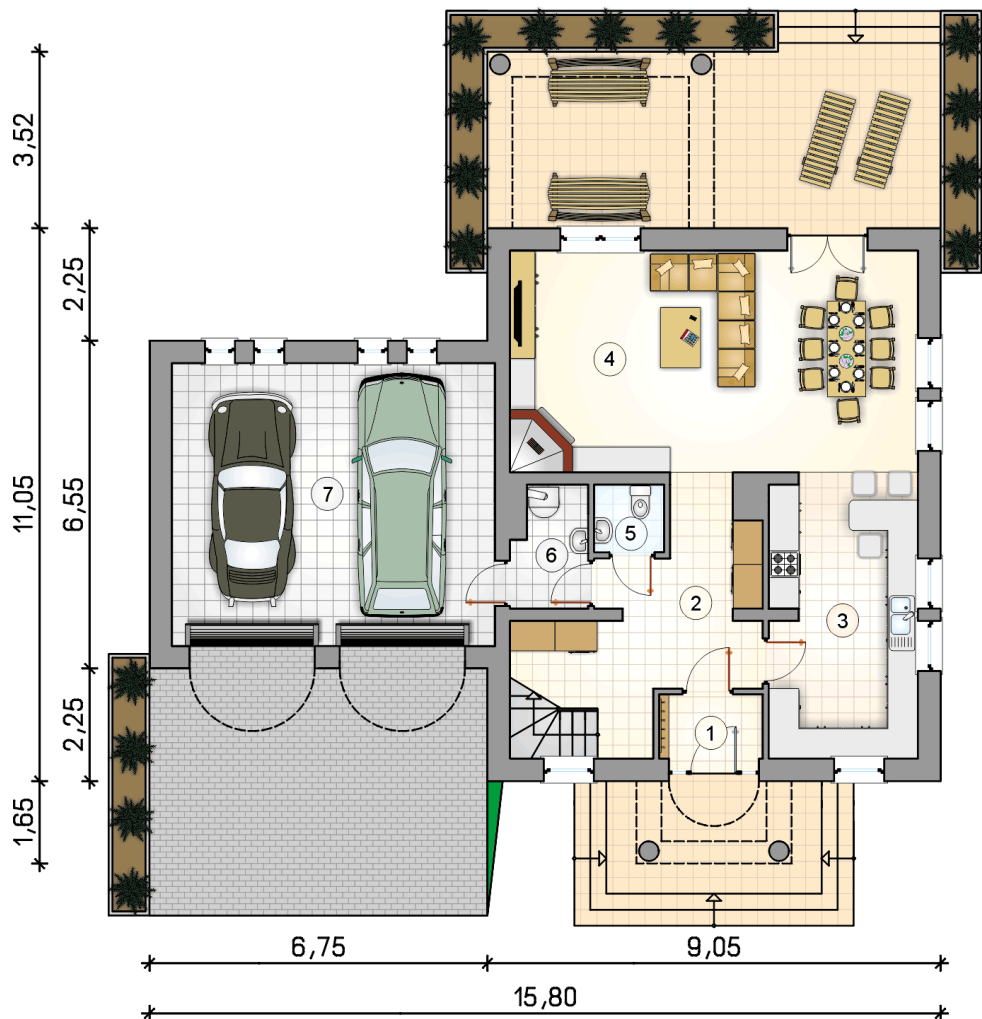
### KOSZTY BUDOWY

stan surowy	294 202 zł
roboty wykończeniowe	282 733 zł
instalacje	126 730 zł
koszt budowy	703 665 zł

Podane ceny są szacunkowymi cenami netto. Zapytaj o zestawienie materiałów naszego konsultanta na [www.studioatrium.pl](http://www.studioatrium.pl)

### RZUT PARTERU [m<sup>2</sup>]

1	przedsiónek	2,65
2	hall z komunikacją	13,30
3	kuchnia	16,45
4	pokój dzienny z jadalnią	36,55
5	w.c.	1,90
6	kotłownia	3,50
<b>7</b>	<b>razem</b>	<b>74,35</b>
7	garaż	36,45

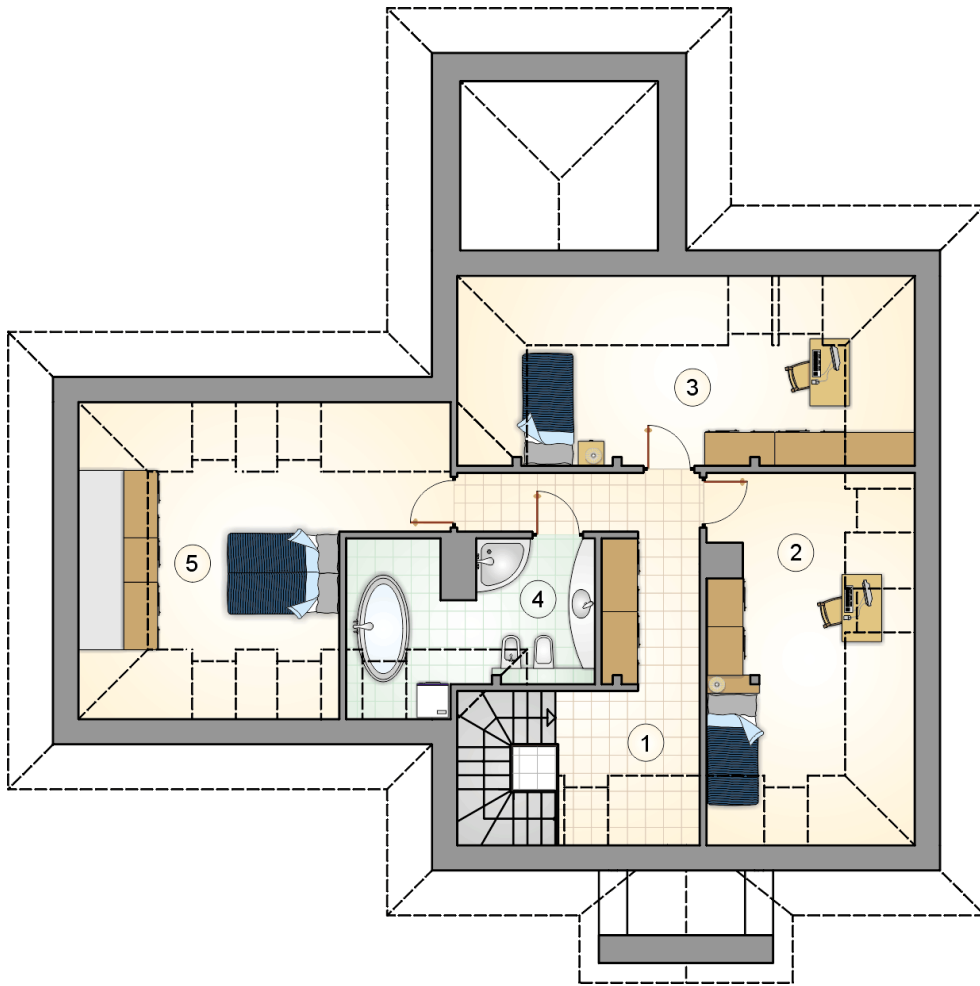


30 LAT

**ATRIUM**  
STUDIO | PROJEKTY DOMÓW

telefon konsultanta  
33 822 94 96

więcej projektów i informacji na  
[www.studioatrium.pl](http://www.studioatrium.pl)



RZUT PODDASZA

[m<sup>2</sup>]

1	hall z komunikacją	13,20
2	pokój	13,85
3	pokój	13,75
4	łazienka	8,95
5	pokój	14,45
	<b>razem</b>	<b>64,20</b>