



Poezja

232,6 m²

plus garaż 33,30 m²

Parterowy dom z poddaszem użytkowym i narożnym, odkrytym tarasem, z 5 sypialniami

min. wymiary działki 26,45 x 27,7 m

pow. netto parteru	186,40 m ²
pow. całkowita	457,70 m ²
pow. zabudowy	227,10 m ²
kubatura brutto	1 200,00 m ³
wysokość budynku	7,31 m
kąt nachylenia dachu	38°
rodzaj stropu	gęstożebrowy
pow. dachu	376,00 m ²

TECHNOLOGIA

Technologia murowana: Pustak ceramiczny gr. 30 cm + ocieplenie w systemie Termo Organika. Pokrycie dachu dachówką cementową. Brama garażowa i drzwi zewnętrzne marki Hörmann.

Do tego projektu możesz wprowadzić zmiany, na które wyrazimy bezpłatną zgodę. Więcej na www.studioatrium.pl

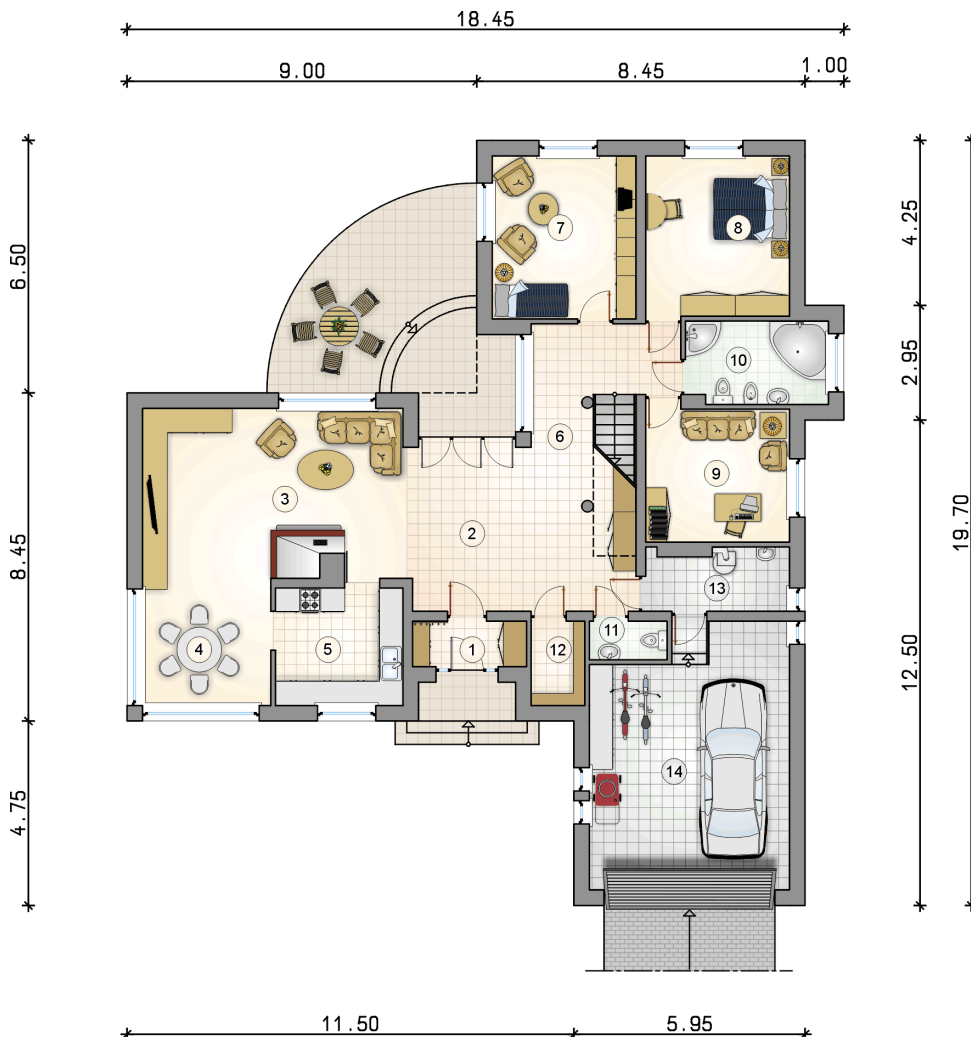
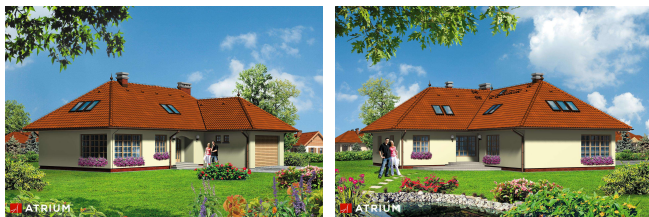
KOSZTY BUDOWY

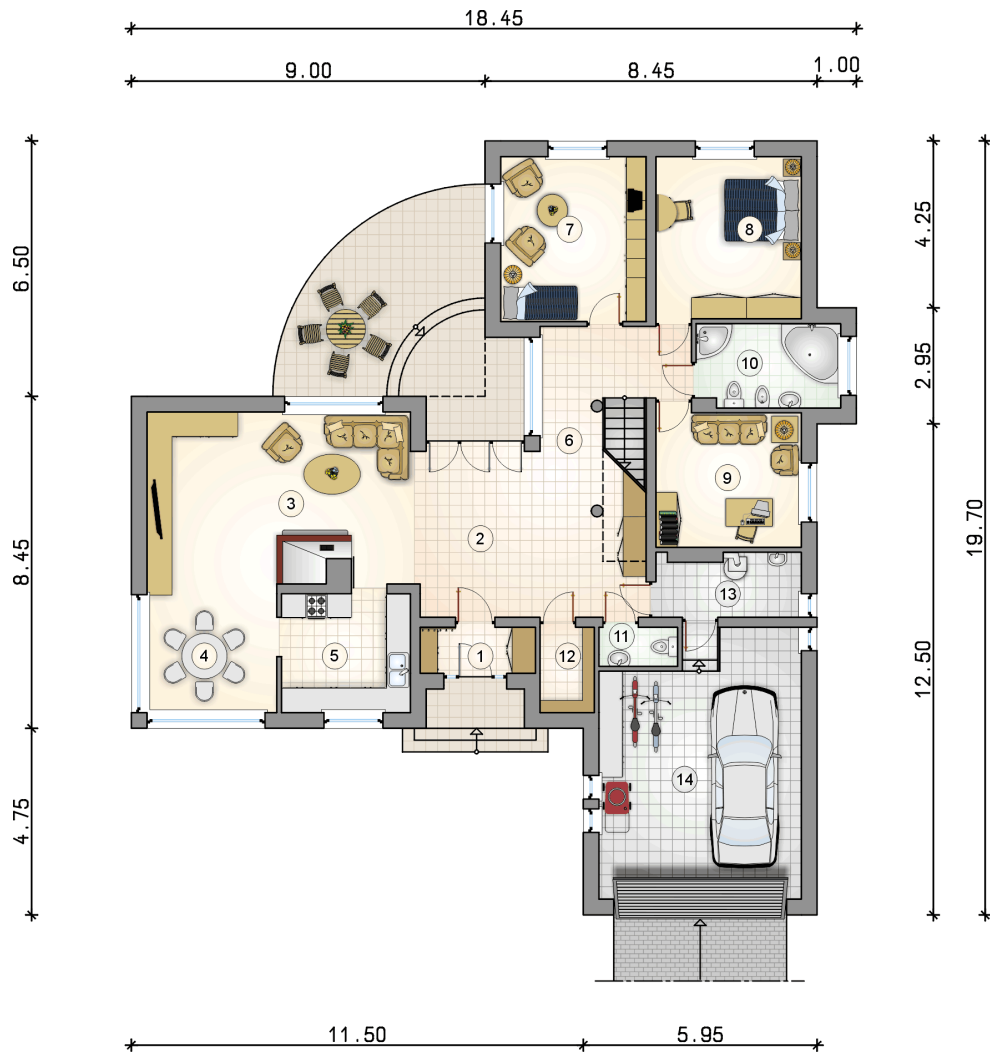
stan surowy	468 255 zł
roboty wykończeniowe	450 000 zł
instalacje	201 705 zł
koszt budowy	1 119 960 zł

Podane ceny są szacunkowymi cenami netto. Zapytaj o zestawienie materiałów naszego konsultanta na www.studioatrium.pl

RZUT PARTERU

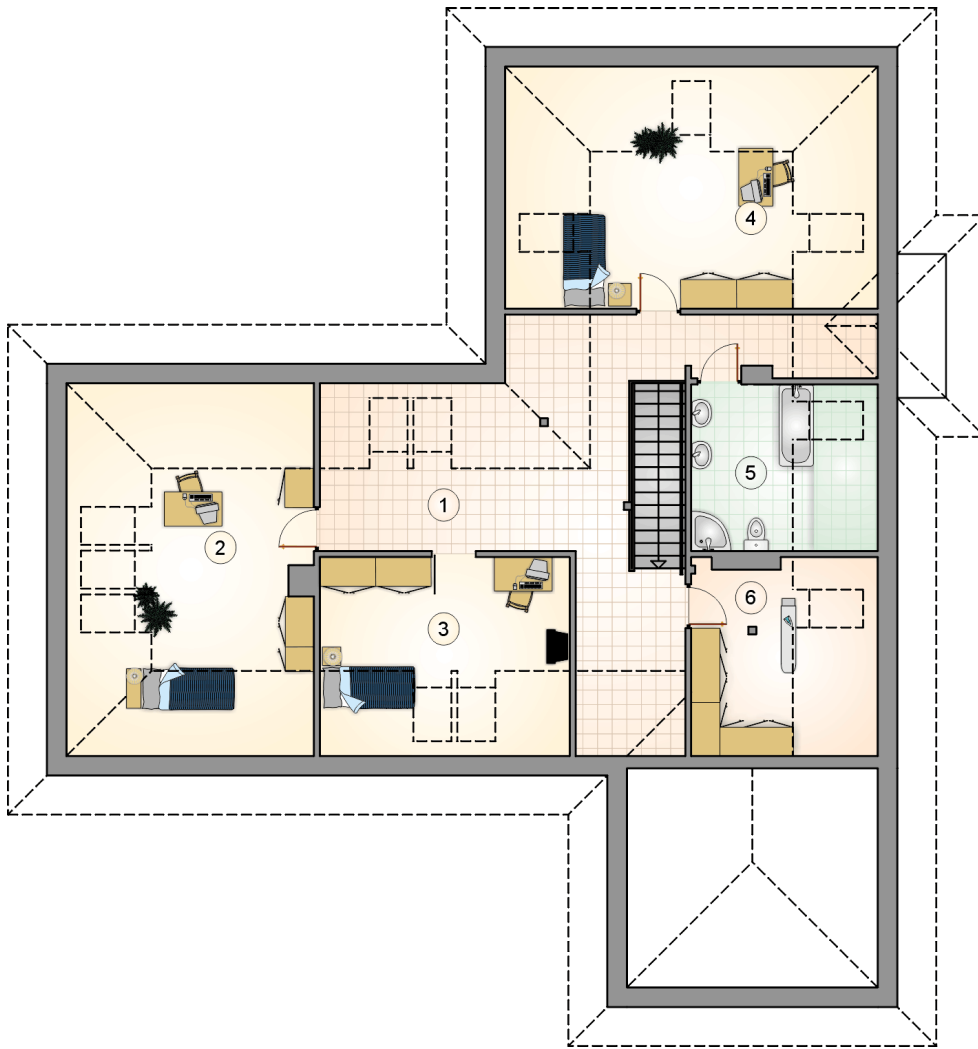
	[m ²]
1 przedsionek	3,45
2 hall	13,70
3 pokój dzienny	29,30
4 jadalnia	10,45
5 kuchnia	10,00
6 komunikacja	20,95
7 pokój	15,55
8 pokój	15,30
9 pokój	12,90
10 łazienka	7,80
11 w.c.	2,00
12 schowek	3,00
13 kotłownia	5,80
razem	150,20
14 garaż	33,30





RZUT PARTERU [m²]

1	przedsionek	3,45
2	hall	13,70
3	pokój dzienny	29,30
4	jadalnia	10,45
5	kuchnia	10,00
6	komunikacja	20,95
7	pokój	15,55
8	pokój	15,30
9	pokój	12,90
10	łazienka	7,80
11	w.c.	2,00
12	schowek	3,00
13	kotłownia	5,80
	razem	150,20
14	garaż	33,30



RZUT PODDASZA

[m²]

1	hall z komunikacją	25,45
2	pokój	14,95
3	pokój	12,40
4	pokój	14,80
5	łazienka	7,40
6	garderoba	7,40
	razem	82,40