



# Polaris

## 134,45 m<sup>2</sup>

plus garaż 40,45 m<sup>2</sup>

Dom z poddaszem użytkowym, garażem dwustanowiskowym i dużą kotłownią

min. wymiary działki 22,7 x 24,9 m

pow. netto parteru	129,30 m <sup>2</sup>
pow. całkowita	257,80 m <sup>2</sup>
pow. zabudowy	193,85 m <sup>2</sup>
kubatura brutto	812,30 m <sup>3</sup>
wysokość budynku	8,02 m
kąt nachylenia dachu	40°
rodzaj stropu	gęstożebrowy
pow. dachu	117,00 m <sup>2</sup>

**ATRIUM**



### TECHNOLOGIA

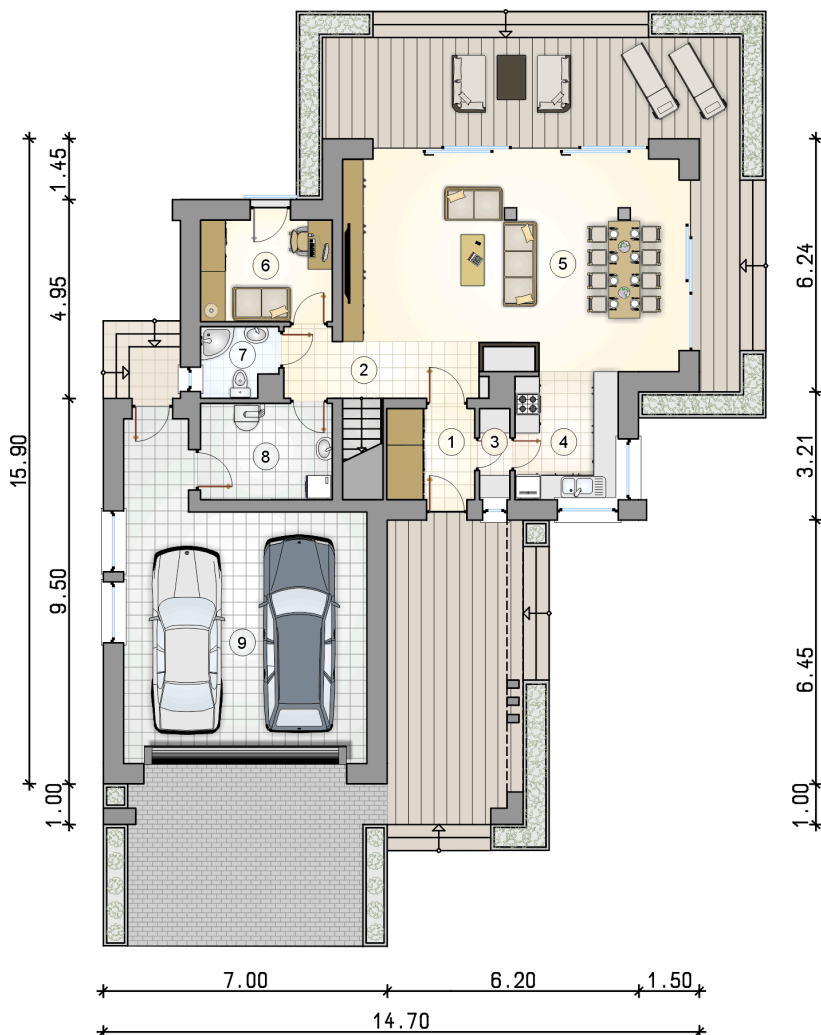
Technologia murowana: pustak ceramiczny gr. 30 cm + ocieplenie w systemie Termo Organika. Pokrycie dachu: część mieszkalna - blacha, garaż oraz ryzalit - papa termozgrzewalna. Brama garażowa i drzwi zewnętrzne marki Hörmann.

Do tego projektu możesz wprowadzić zmiany, na które wyrazimy bezpłatną zgodę. Więcej na [www.studioatrium.pl](http://www.studioatrium.pl)

### KOSZTY BUDOWY

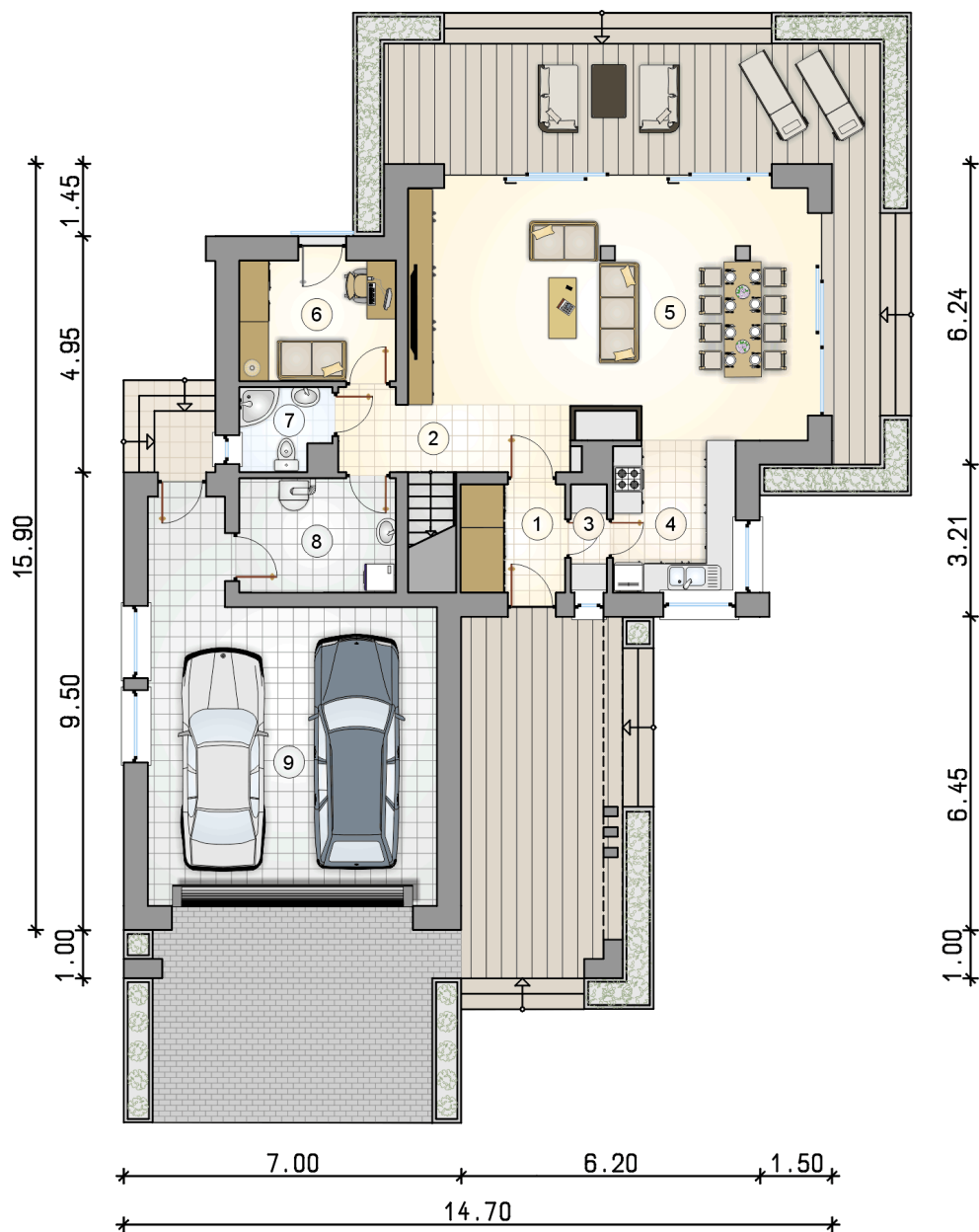
stan surowy	290 168 zł
roboty wykończeniowe	278 855 zł
instalacje	124 992 zł
koszt budowy	694 015 zł

Podane ceny są szacunkowymi cenami netto. Zapytaj o zestawienie materiałów naszego konsultanta na [www.studioatrium.pl](http://www.studioatrium.pl)



### RZUT PARTERU [m<sup>2</sup>]

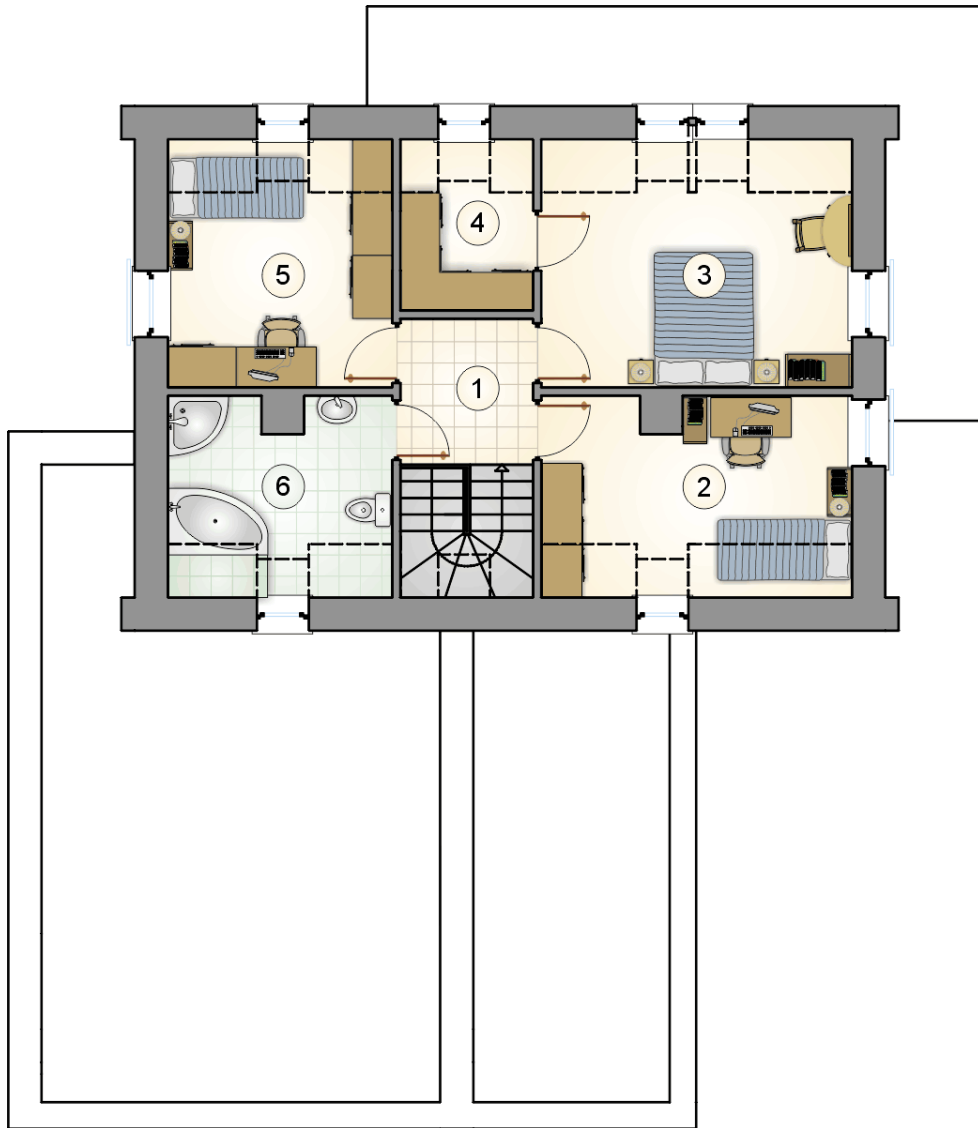
1	przedsiónek	4,00
2	hall z komunikacją	5,35
3	spiżarka	1,60
4	kuchnia	7,85
5	pokój dzienny z jadalnią	44,55
6	pokój	8,00
7	łazienka	3,00
8	kotłownia	7,55
	<b>razem</b>	<b>81,90</b>
9	garaż	40,45



## RZUT PARTERU

[m<sup>2</sup>]

1	przedsiónek	4,00
2	hall z komunikacją	5,35
3	spiżarka	1,60
4	kuchnia	7,85
5	pokój dzienny z jadalnią	44,55
6	pokój	8,00
7	łazienka	3,00
8	kotłownia	7,55
0	<b>razem</b>	81,90
9	garaż	40,45



RZUT PODDASZA		[m <sup>2</sup> ]
1	hall z komunikacją	6,55
2	pokój	10,50
3	pokój	14,15
4	garderoba	3,70
5	pokój	10,20
6	łazienka	7,45
0	<b>razem</b>	<b>52,55</b>