



Polaris

134,45 m²

plus garaż 40,45 m²

Dom z poddaszem użytkowym, garażem dwustanowiskowym i dużą kotłownią

min. wymiary działki 22,7 x 24,9 m

pow. netto parteru	129,30 m ²
pow. całkowita	257,80 m ²
pow. zabudowy	193,85 m ²
kubatura brutto	812,30 m ³
wysokość budynku	8,02 m
kąt nachylenia dachu	40°
rodzaj stropu	gęstożebrowy
pow. dachu	117,00 m ²

TECHNOLOGIA

Technologia murowana: pustak ceramiczny gr. 30 cm + ocieplenie w systemie Termo Organika. Pokrycie dachu: część mieszkalna - blacha, garaż oraz ryzalit - papa termozgrzewalna. Brama garażowa i drzwi zewnętrzne marki Hörmann.

Do tego projektu możesz wprowadzić zmiany, na które wyrazimy bezpłatną zgodę. Więcej na www.studioatrium.pl

KOSZTY BUDOWY

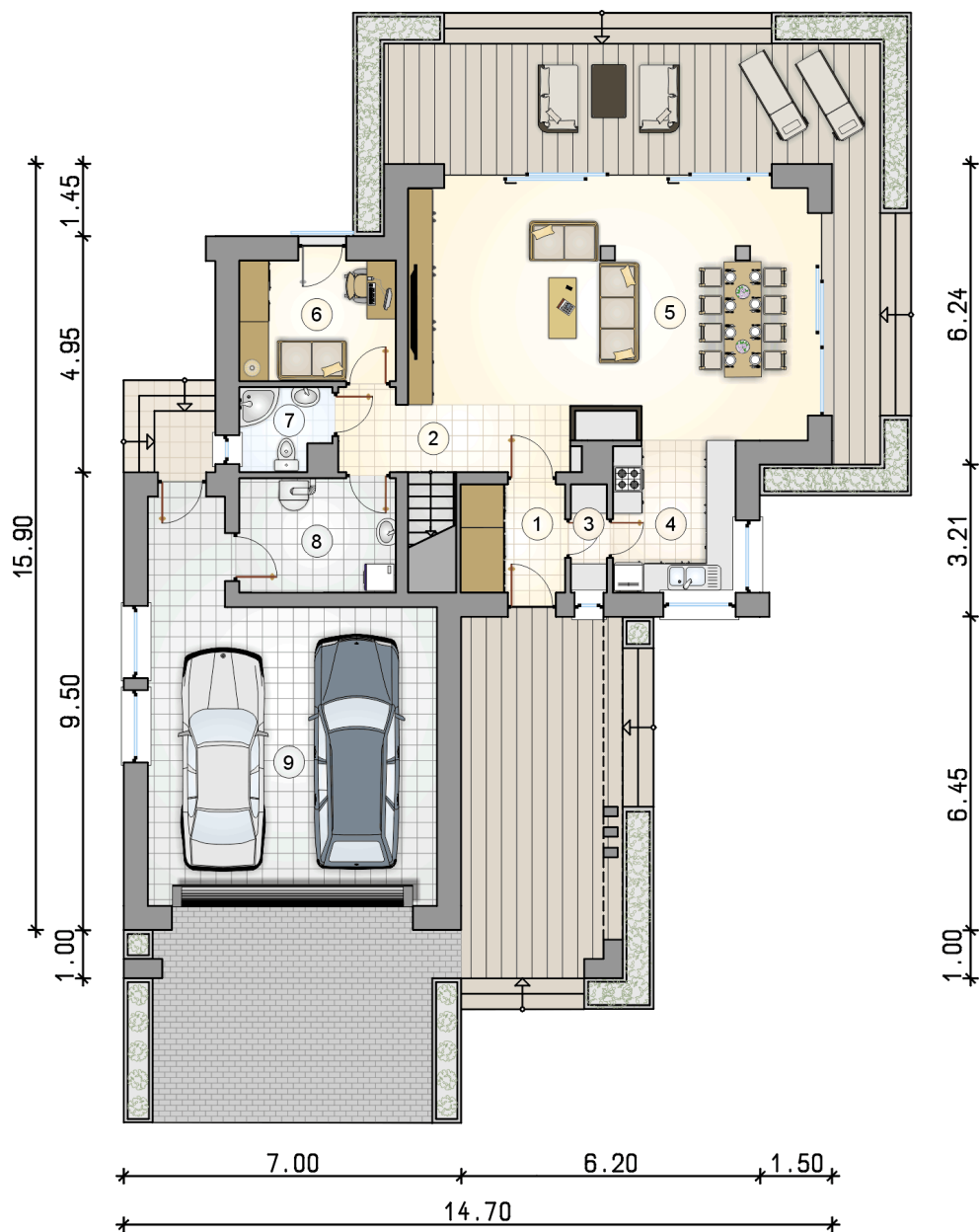
stan surowy	290 168 zł
roboty wykończeniowe	278 855 zł
instalacje	124 992 zł
koszt budowy	694 015 zł

Podane ceny są szacunkowymi cenami netto. Zapytaj o zestawienie materiałów naszego konsultanta na www.studioatrium.pl

RZUT PARTERU [m²]

1	przedsiónek	4,00
2	hall z komunikacją	5,35
3	spiżarka	1,60
4	kuchnia	7,85
5	pokój dzienny z jadalnią	44,55
6	pokój	8,00
7	łazienka	3,00
8	kotłownia	7,55
	razem	81,90
9	garaż	40,45

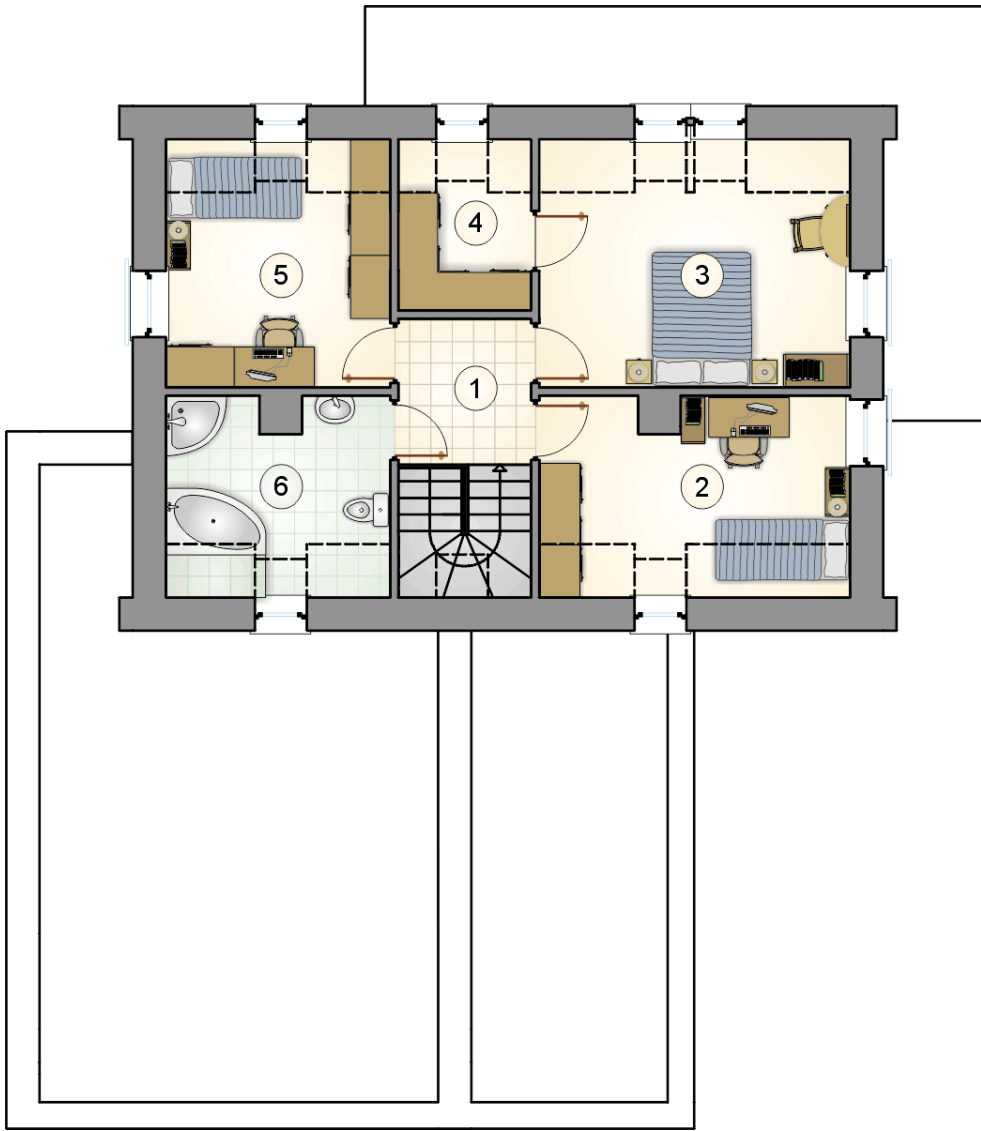




RZUT PARTERU

[m²]

1	przedsiónek	4,00
2	hall z komunikacją	5,35
3	spiżarka	1,60
4	kuchnia	7,85
5	pokój dzienny z jadalnią	44,55
6	pokój	8,00
7	łazienka	3,00
8	kotłownia	7,55
0	razem	81,90
9	garaż	40,45



RZUT PODDASZA		[m ²]
1	hall z komunikacją	6,55
2	pokój	10,50
3	pokój	14,15
4	garderoba	3,70
5	pokój	10,20
6	łazienka	7,45
0	razem	52,55