



# Polo

## 107,45 m<sup>2</sup>

Parterowy dom z poddaszem użytkowym i dwuspadowym dachem, z ryzalitem frontowym i przestronnym, nieosłoniętym tarasem

min. wymiary działki 17,2 x 17,65 m

pow. netto parteru	65,70 m <sup>2</sup>
pow. całkowita	170,30 m <sup>2</sup>
pow. zabudowy	86,00 m <sup>2</sup>
kubatura brutto	546,15 m <sup>3</sup>
wysokość budynku	8,47 m
kąt nachylenia dachu	40°
rodzaj stropu	gęstożebrowy
pow. dachu	130,00 m <sup>2</sup>



### TECHNOLOGIA

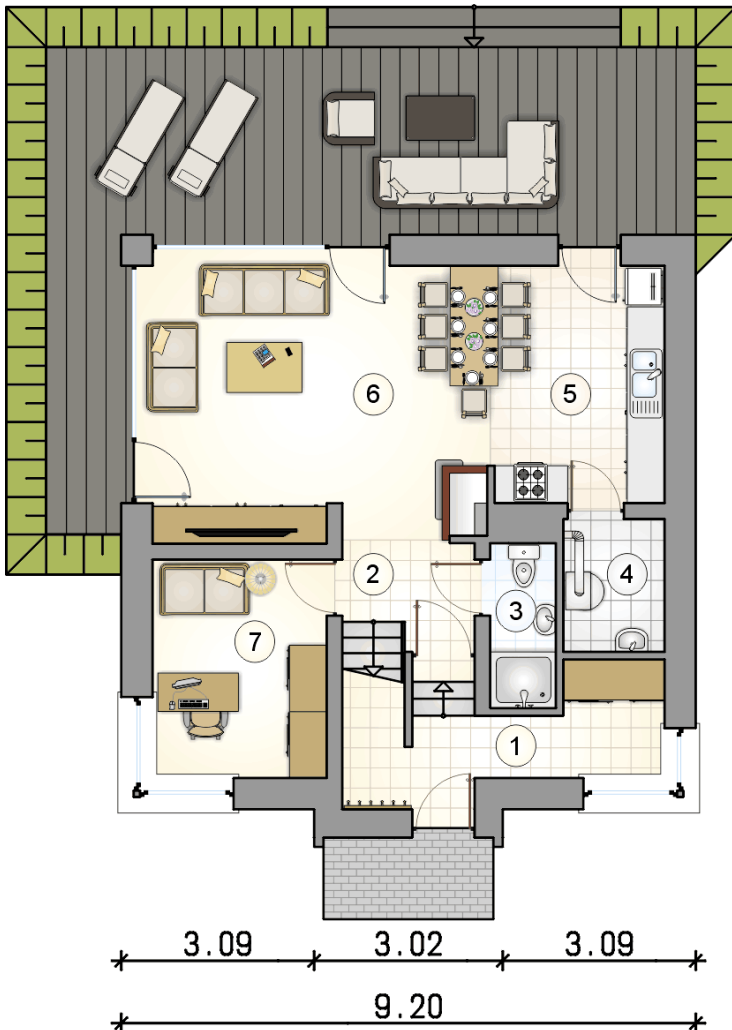
Technologia murowana: Pustak ceramiczny gr. 30 cm + ocieplenie w systemie Termo Organika. Pokrycie dachu Blacha tytanowo-cynkowa. Drzwi zewnętrzne marki Hörmann.

Do tego projektu możesz wprowadzić zmiany, na które wyrazimy bezpłatną zgodę. Więcej na [www.studioatrium.pl](http://www.studioatrium.pl)

### KOSZTY BUDOWY

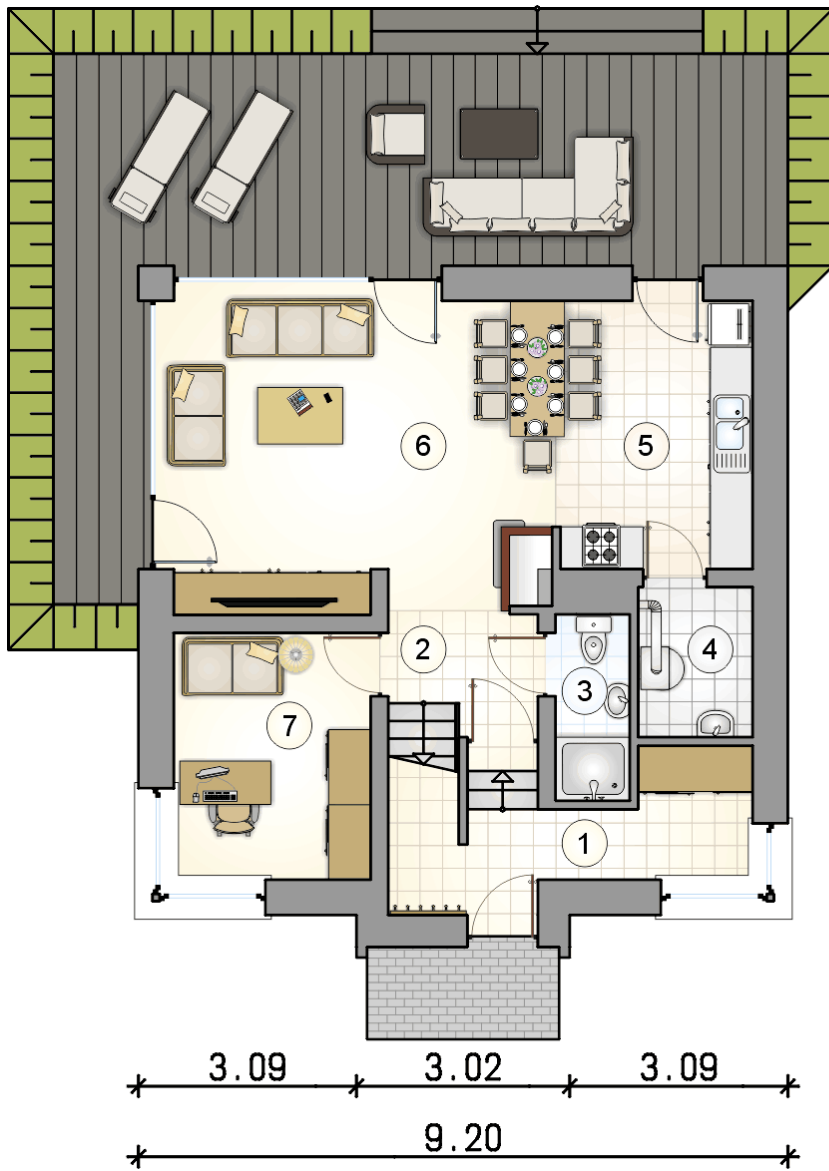
stan surowy	202 162 zł
roboty wykończeniowe	194 280 zł
instalacje	87 083 zł
koszt budowy	483 525 zł

Podane ceny są szacunkowymi cenami netto. Zapytaj o zestawienie materiałów naszego konsultanta na [www.studioatrium.pl](http://www.studioatrium.pl)



### RZUT PARTERU [m<sup>2</sup>]

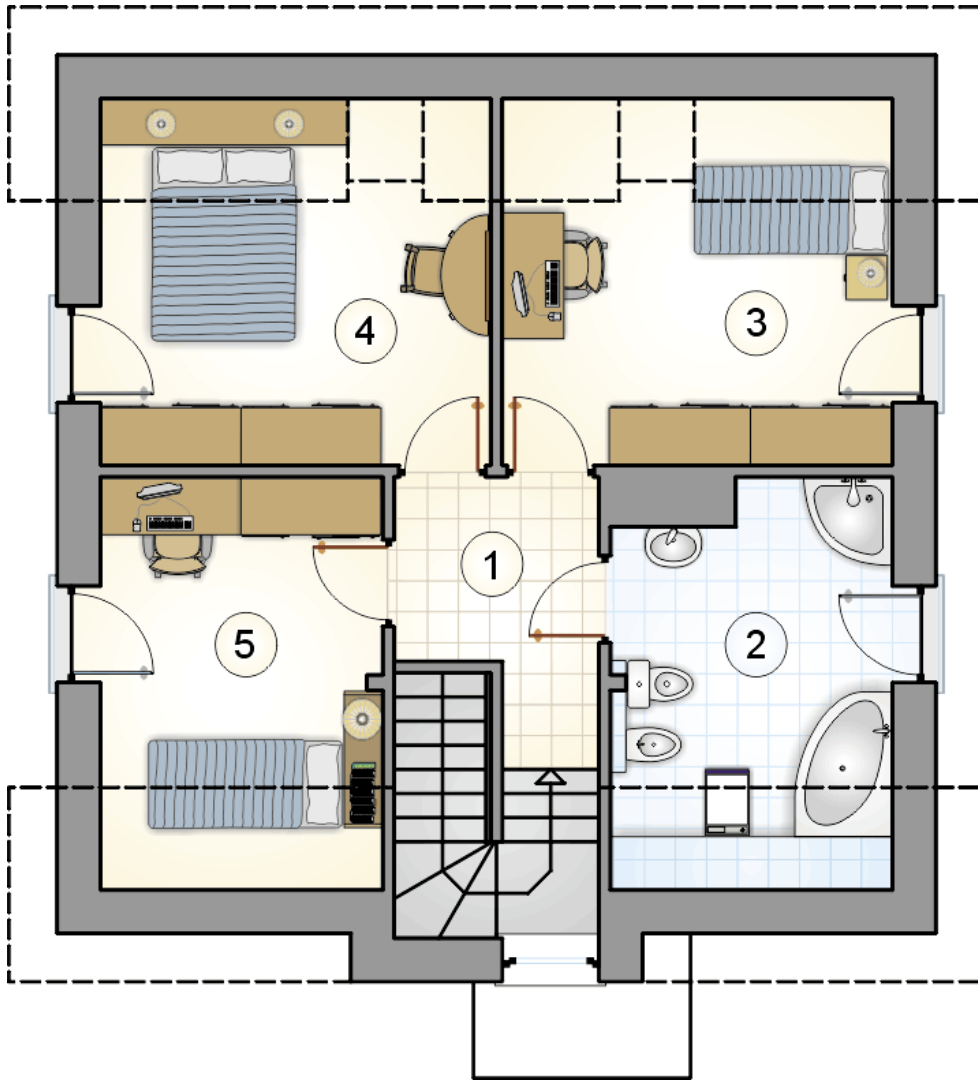
1	przedsiónek z garderobą	6,90
2	hall z komunikacją	3,20
3	łazienka	2,75
4	kotłownia	3,45
5	kuchnia	10,70
6	pokój dzienny	23,60
7	pokój	9,75
	<b>razem</b>	<b>60,35</b>



RZUT PARTERU

[m<sup>2</sup>]

1	przedsiónek z garderobą	6,90
2	hall z komunikacją	3,20
3	łazienka	2,75
4	kotłownia	3,45
5	kuchnia	10,70
6	pokój dzienny	23,60
7	pokój	9,75
0	<b>razem</b>	<b>60,35</b>



RZUT PODDASZA

[m<sup>2</sup>]

1	hall z komunikacją	5,15
2	łazienka	9,10
3	pokój	11,55
4	pokój	11,55
5	pokój	9,75
0	<b>razem</b>	<b>47,10</b>