



Polo

107,45 m²

Parterowy dom z poddaszem użytkowym i dwuspadowym dachem, z ryzalitem frontowym i przestronnym, nieosłoniętym tarasem

min. wymiary działki 17,2 x 17,65 m

| | |
|----------------------|-----------------------|
| pow. netto parteru | 65,70 m ² |
| pow. całkowita | 170,30 m ² |
| pow. zabudowy | 86,00 m ² |
| kubatura brutto | 546,15 m ³ |
| wysokość budynku | 8,47 m |
| kąt nachylenia dachu | 40° |
| rodzaj stropu | gęstożebrowy |
| pow. dachu | 130,00 m ² |



TECHNOLOGIA

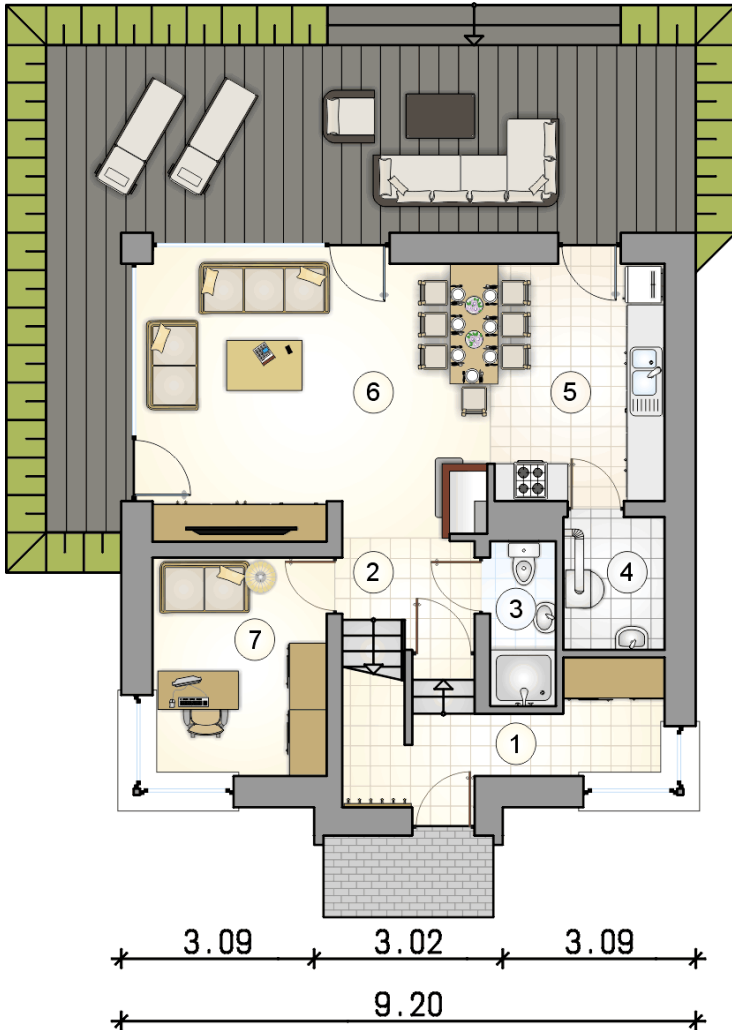
Technologia murowana: Pustak ceramiczny gr. 30 cm + ocieplenie w systemie Termo Organika. Pokrycie dachu Blacha tytanowo-cynkowa. Drzwi zewnętrzne marki Hörmann.

Do tego projektu możesz wprowadzić zmiany, na które wyrazimy bezpłatną zgodę. Więcej na www.studioatrium.pl

KOSZTY BUDOWY

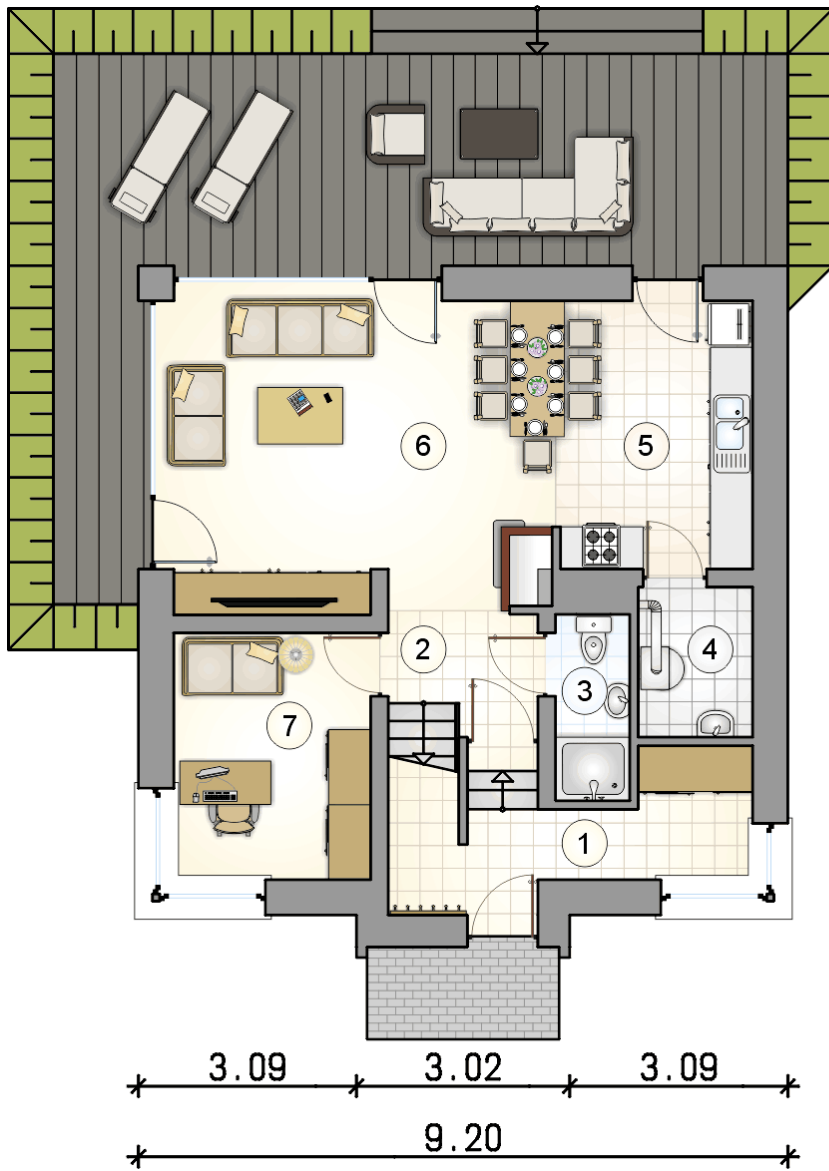
| | |
|----------------------|------------|
| stan surowy | 202 162 zł |
| roboty wykończeniowe | 194 280 zł |
| instalacje | 87 083 zł |
| koszt budowy | 483 525 zł |

Podane ceny są szacunkowymi cenami netto. Zapytaj o zestawienie materiałów naszego konsultanta na www.studioatrium.pl



RZUT PARTERU [m²]

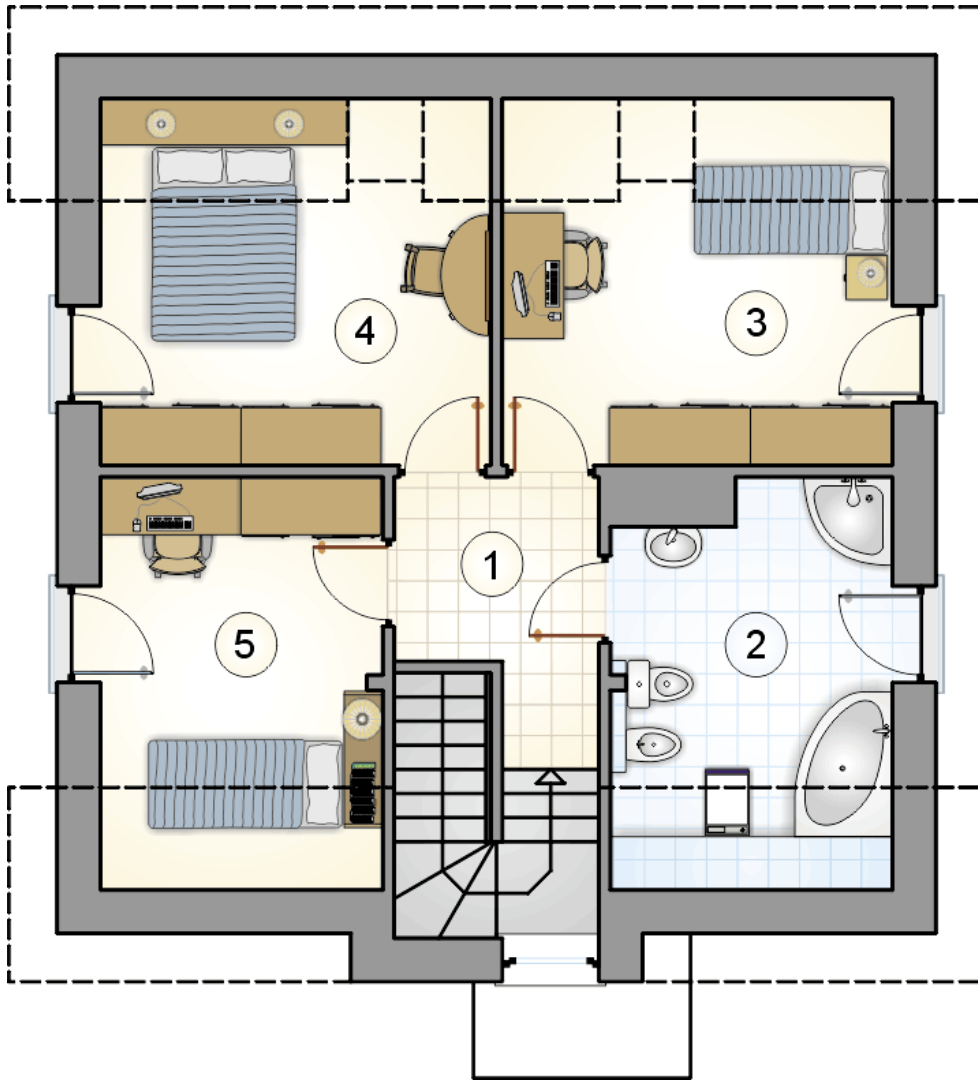
| | | |
|---|-------------------------|--------------|
| 1 | przedsiónek z garderobą | 6,90 |
| 2 | hall z komunikacją | 3,20 |
| 3 | łazienka | 2,75 |
| 4 | kotłownia | 3,45 |
| 5 | kuchnia | 10,70 |
| 6 | pokój dzienny | 23,60 |
| 7 | pokój | 9,75 |
| | razem | 60,35 |



RZUT PARTERU

[m²]

| | | |
|---|-------------------------|--------------|
| 1 | przedsiónek z garderobą | 6,90 |
| 2 | hall z komunikacją | 3,20 |
| 3 | łazienka | 2,75 |
| 4 | kotłownia | 3,45 |
| 5 | kuchnia | 10,70 |
| 6 | pokój dzienny | 23,60 |
| 7 | pokój | 9,75 |
| 0 | razem | 60,35 |



RZUT PODDASZA

[m²]

| | | |
|---|--------------------|--------------|
| 1 | hall z komunikacją | 5,15 |
| 2 | łazienka | 9,10 |
| 3 | pokój | 11,55 |
| 4 | pokój | 11,55 |
| 5 | pokój | 9,75 |
| 0 | razem | 47,10 |