



# Polo Duo

## 107,45 m<sup>2</sup>

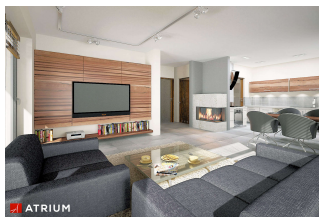
plus garaż 25,80 m<sup>2</sup>

Dom bliźniaczy, parterowy, z poddaszem użytkowym i garażem, z przestronnym, niezadaszonym tarasem

min. wymiary działki 34,35 x 18,45 m

pow. netto parteru	91,50 m <sup>2</sup>
pow. całkowita	200,95 m <sup>2</sup>
pow. zabudowy	117,65 m <sup>2</sup>
kubatura brutto	656,35 m <sup>3</sup>
wysokość budynku	8,47 m
kąt nachylenia dachu	40°
rodzaj stropu	gęstożebrowy
pow. dachu	130,00 m <sup>2</sup>

**ATRIUM**



### TECHNOLOGIA

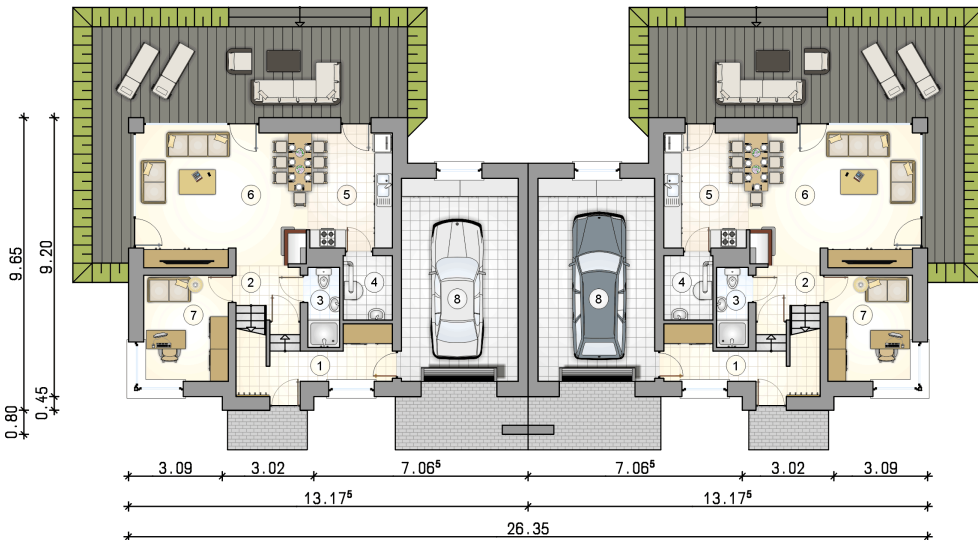
Technologia murowana: Pustak ceramiczny gr. 30 cm + ocieplenie w systemie Termo Organika. Pokrycie dachu blacha tytanowo-cynkową, garaż - papą termozgrzewalną ew. membraną dachową. Brama garażowa i drzwi zewnętrzne marki Hörmann.

Do tego projektu możesz wprowadzić zmiany, na które wyrazimy bezpłatną zgodę. Więcej na [www.studioatrium.pl](http://www.studioatrium.pl)

### KOSZTY BUDOWY

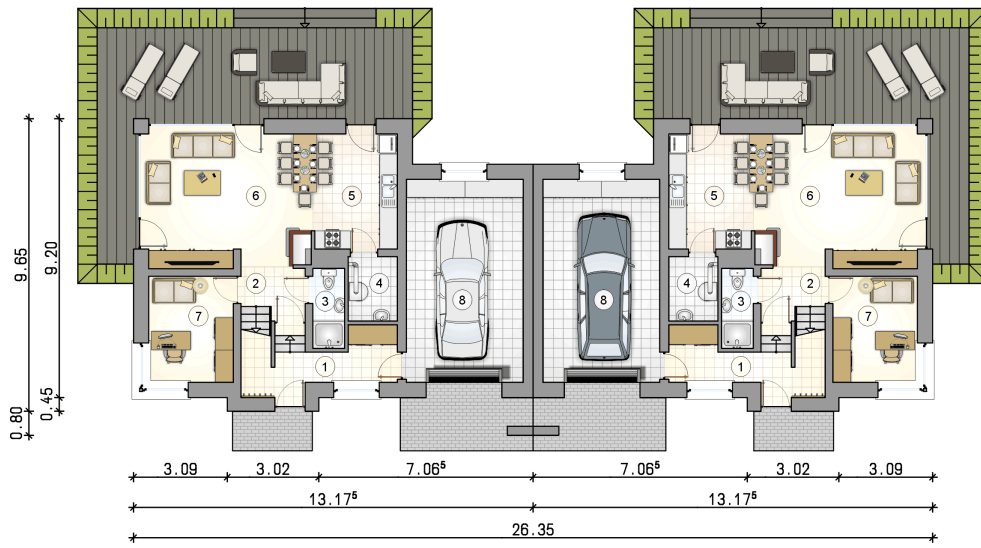
stan surowy	225 893 zł
roboty wykończeniowe	217 087 zł
instalacje	97 305 zł
koszt budowy	540 285 zł

Podane ceny są szacunkowymi cenami netto. Zapytaj o zestawienie materiałów naszego konsultanta na [www.studioatrium.pl](http://www.studioatrium.pl)



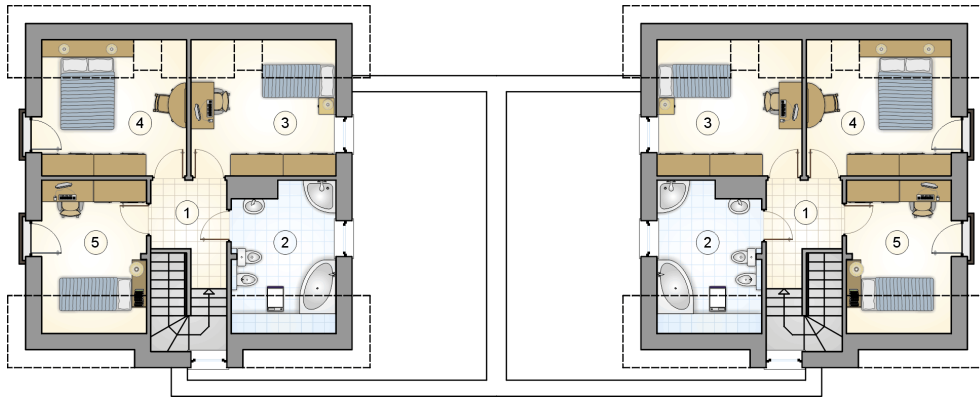
### RZUT PARTERU [m<sup>2</sup>]

1	przedsiónek	6,90
2	hall z komunikacją	3,20
3	łazienka	2,75
4	kotłownia	3,45
5	kuchnia	10,70
6	pokój dzienny	23,60
7	pokój	9,75
	<b>razem</b>	<b>60,35</b>
8	garaż	25,80



## RZUT PARTERU

	[m <sup>2</sup> ]	
1	przedsiónek	6,90
2	hall z komunikacją	3,20
3	łazienka	2,75
4	kotłownia	3,45
5	kuchnia	10,70
6	pokój dzienny	23,60
7	pokój	9,75
	<b>razem</b>	<b>60,35</b>
8	garaż	25,80



RZUT PODDASZA

[m<sup>2</sup>]

1	hall z komunikacją	5,15
2	łazienka	9,10
3	pokój	11,55
4	pokój	11,55
5	pokój	9,75
	<b>razem</b>	<b>47,10</b>