



## Polo Duo II

# 121,6 m<sup>2</sup>

plus garaż 25,80 m<sup>2</sup>

Dom bliźniaczy, parterowy, z poddaszem użytkowym i garażem, z przestronnym, niezadaszonym tarasem

min. wymiary działki 36,35 x 18,49 m

pow. netto parteru	99,50 m <sup>2</sup>
pow. całkowita	219,20 m <sup>2</sup>
pow. zabudowy	126,90 m <sup>2</sup>
kubatura brutto	714,30 m <sup>3</sup>
wysokość budynku	8,47 m
kąt nachylenia dachu	40°
rodzaj stropu	gęstożebrowy
pow. dachu	144,00 m <sup>2</sup>



### TECHNOLOGIA

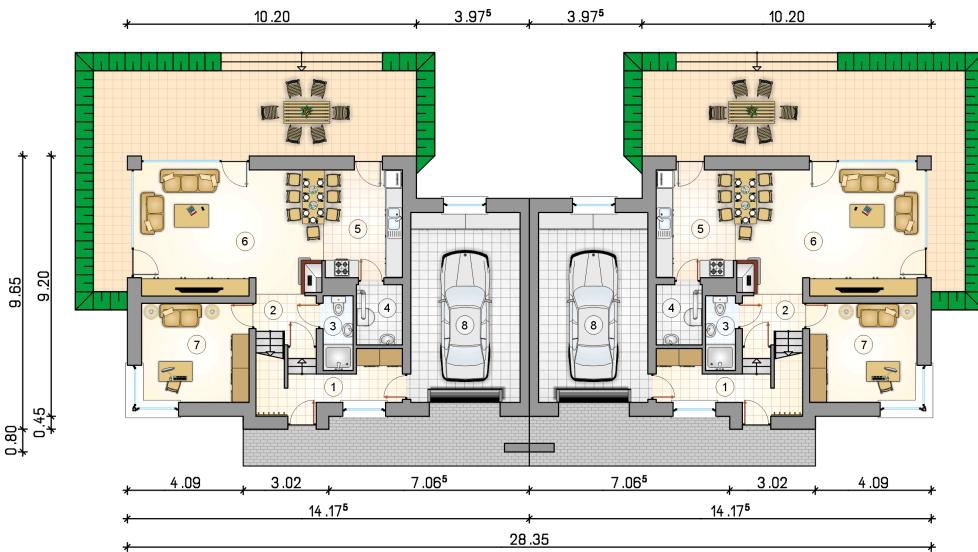
Technologia murowana: pustak ceramiczny 25 cm + ocieplenie w systemie Termo Organika, wykończenie ścian: tynk, deski elewacyjne, pokrycie dachu - dachówka cementowa, garaż - papą termozgrzewalną ew. membraną dachową. Brama garażowa i drzwi zewnętrzne marki Hörmann.

Do tego projektu możesz wprowadzić zmiany, na które wyrazimy bezpłatną zgodę. Więcej na [www.studioatrium.pl](http://www.studioatrium.pl)

### KOSZTY BUDOWY

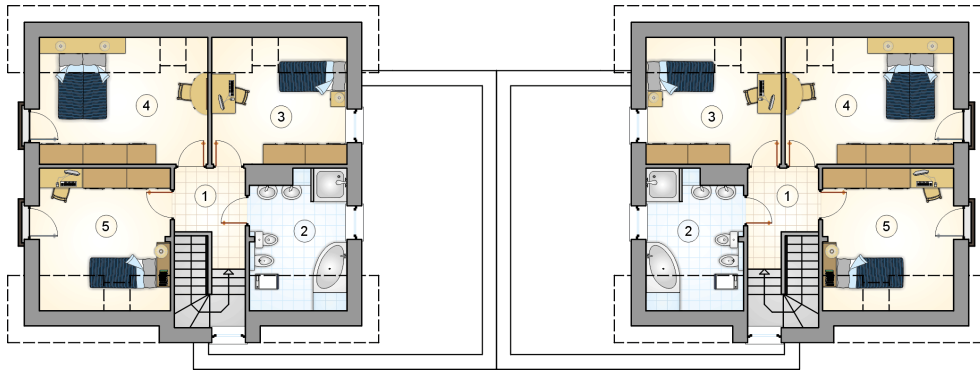
stan surowy	252 516 zł
roboty wykończeniowe	242 671 zł
instalacje	108 773 zł
koszt budowy	603 960 zł

Podane ceny są szacunkowymi cenami netto. Zapytaj o zestawienie materiałów naszego konsultanta na [www.studioatrium.pl](http://www.studioatrium.pl)



### RZUT PARTERU [m<sup>2</sup>]

1	przedsiónek	6,90
2	hall z komunikacją	3,20
3	łazienka	2,75
4	kotłownia	3,45
5	kuchnia	10,70
6	pokój dzienny	28,05
7	pokój	13,25
	<b>razem</b>	<b>68,30</b>
8	garaż	25,80



RZUT PODDASZA

[m<sup>2</sup>]

1	hall z komunikacją	5,15
2	łazienka	9,10
3	pokój	11,55
4	pokój	14,40
5	pokój	13,10
	<b>razem</b>	<b>53,30</b>