



# Polo Duo IV

## 107,45 m<sup>2</sup>

plus garaż 20,70 m<sup>2</sup>

Dom bliźniaczy, parterowy z poddaszem użytkowym, z garażem w segmencie

min. wymiary działki 32,90 x 18,45 m

pow. netto parteru	83,95 m <sup>2</sup>
pow. całkowita	195,30 m <sup>2</sup>
pow. zabudowy	111,55 m <sup>2</sup>
kubatura brutto	635,60 m <sup>3</sup>
wysokość budynku	8,47 m
kąt nachylenia dachu	40°
rodzaj stropia	gęstożebrowy
pow. dachu	130,00 m <sup>2</sup>

### TECHNOLOGIA

Technologia murowana: Pustak ceramiczny gr. 30 cm + ocieplenie w systemie Termo Organika. Pokrycie dachu dachówką cementową, garaż - papą termozgrzewalną ew. membraną dachową. Brama garażowa i drzwi zewnętrzne marki Hörmann.

Do tego projektu możesz wprowadzić zmiany, na które wyrazimy bezpłatną zgodę. Więcej na [www.studioatrium.pl](http://www.studioatrium.pl)

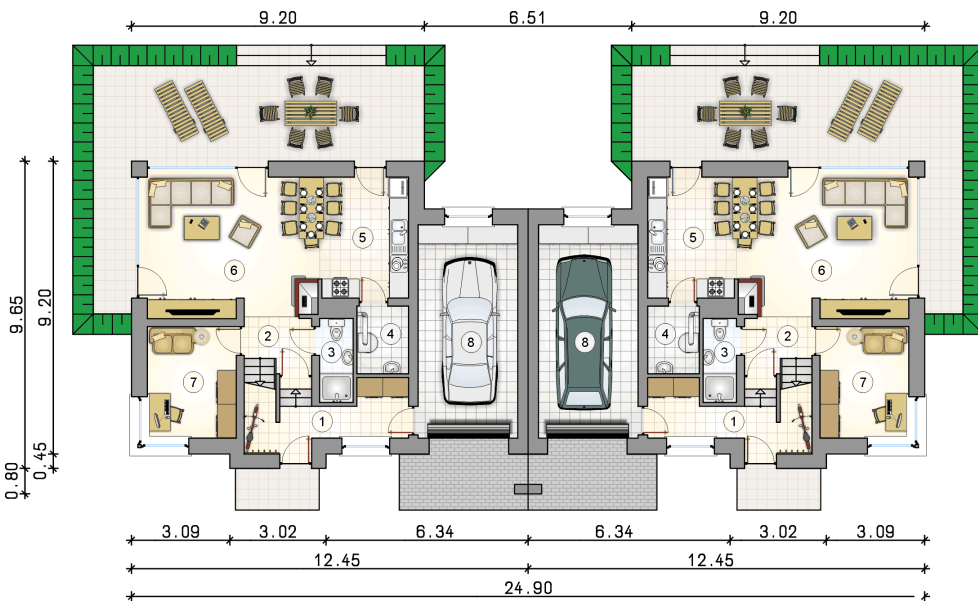
### KOSZTY BUDOWY

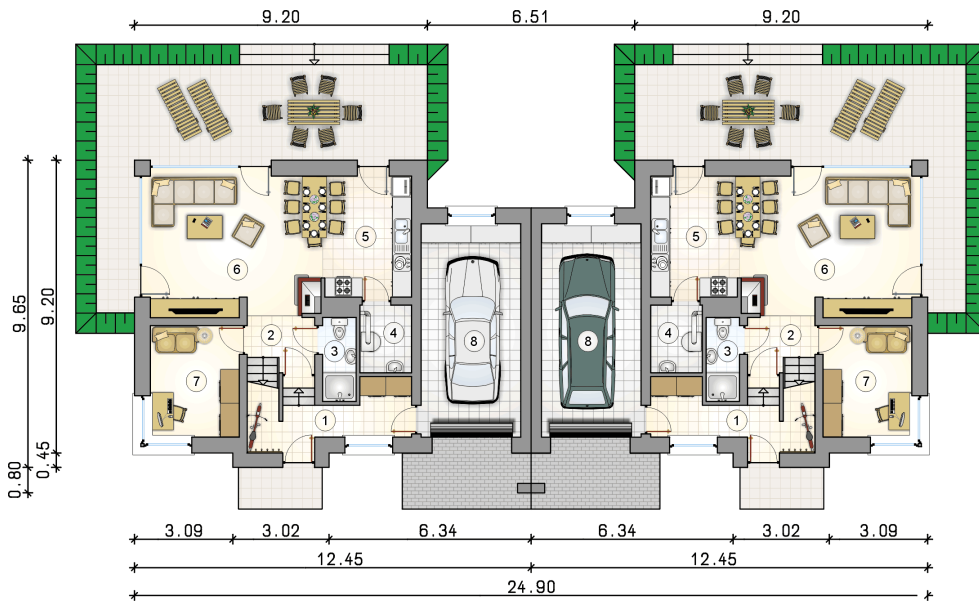
stan surowy	221 202 zł
roboty wykończeniowe	212 578 zł
instalacje	95 285 zł
koszt budowy	529 065 zł

Podane ceny są szacunkowymi cenami netto. Zapytaj o zestawienie materiałów naszego konsultanta na [www.studioatrium.pl](http://www.studioatrium.pl)

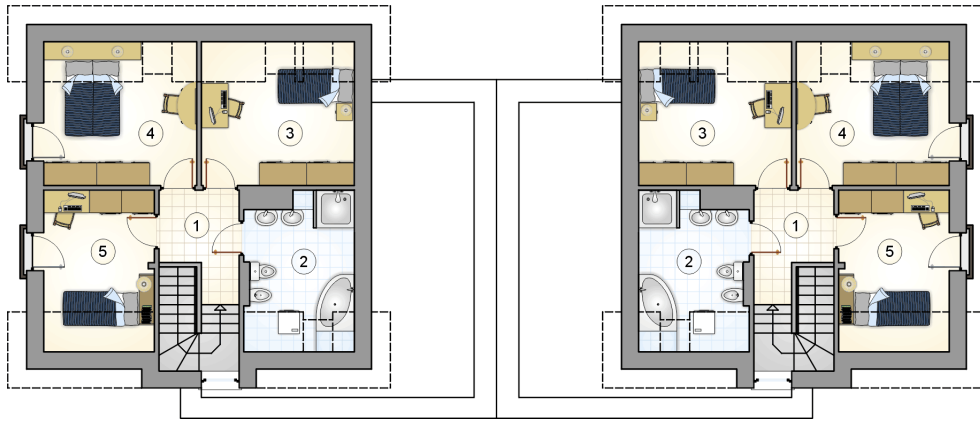
### RZUT PARTERU

	[m <sup>2</sup> ]
1 przedsiónek	6,90
2 hall z komunikacją	3,20
3 łazienka	2,75
4 kotłownia	3,45
5 kuchnia	10,70
6 pokój dzienny	23,60
7 pokój	9,75
<b>razem</b>	<b>60,35</b>
8 garaż	20,70





RZUT PARTERU		[m <sup>2</sup> ]
1	przedsionek	6,90
2	hall z komunikacją	3,20
3	łazienka	2,75
4	kotłownia	3,45
5	kuchnia	10,70
6	pokój dzienny	23,60
7	pokój	9,75
0	<b>razem</b>	60,35
8	garaż	20,70



RZUT PODDASZA

[m<sup>2</sup>]

1	hall z komunikacją	5,15
2	łazienka	9,10
3	pokój	11,55
4	pokój	11,55
5	pokój	9,75
0	<b>razem</b>	<b>47,10</b>