



Poło II

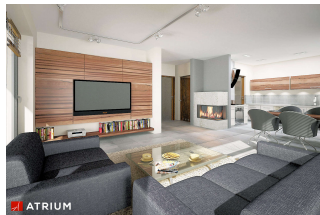
107,45 m²

plus garaż 23,45 m²

Dom parterowy z poddaszem użytkowym i garażem, oryginalny ryzalit frontowy, przestronny taras, energooszczędny

min. wymiary działki 21 x 18,45 m

pow. netto parteru	89,15 m ²
pow. całkowita	199,60 m ²
pow. zabudowy	116,30 m ²
kubatura brutto	651,40 m ³
wysokość budynku	8,47 m
kąt nachylenia dachu	40°
rodzaj stropu	gęstożebrowy
pow. dachu	130,00 m ²



TECHNOLOGIA

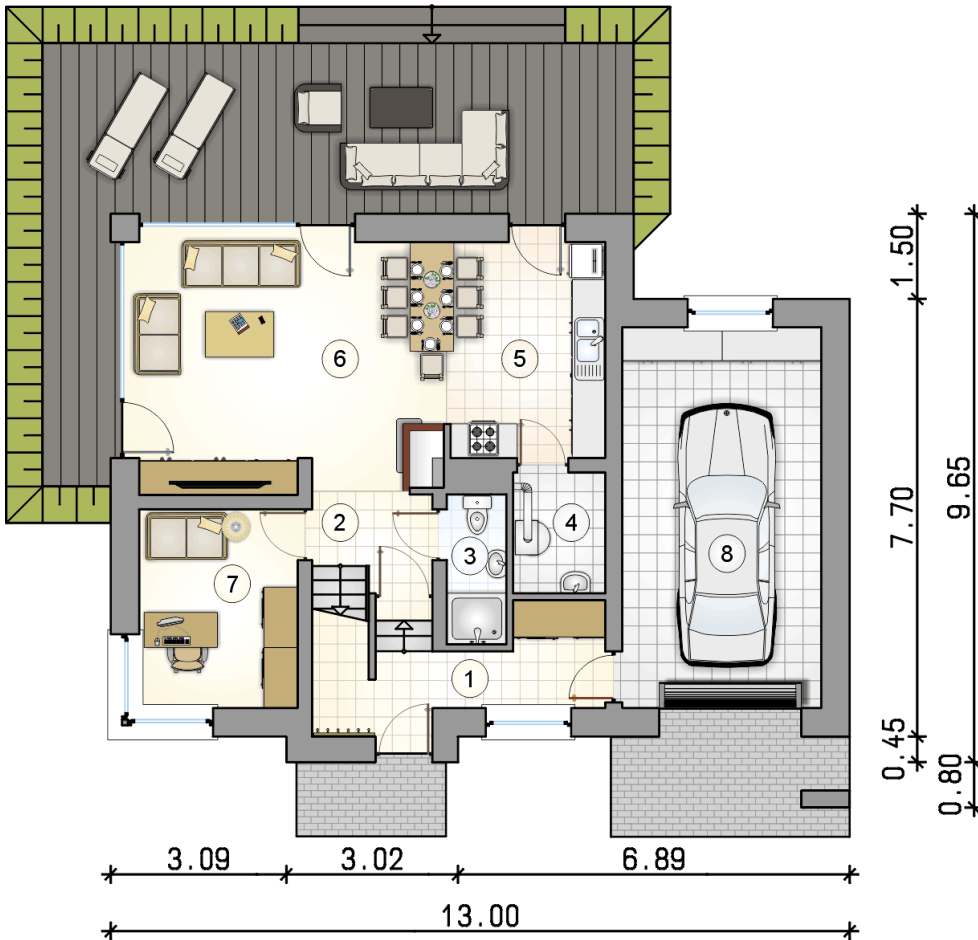
Technologia murowana: Pustak ceramiczny gr. 30 cm + ocieplenie w systemie Termo Organika. Pokrycie dachu: blacha tytanowo-cynkowa, garaż - papą termozgrzewalną ew. membraną dachową Brama garażowa i drzwi zewnętrzne marki Hörmann.

Do tego projektu możesz wprowadzić zmiany, na które wyrazimy bezpłatną zgodę. Więcej na www.studioatrium.pl

KOSZTY BUDOWY

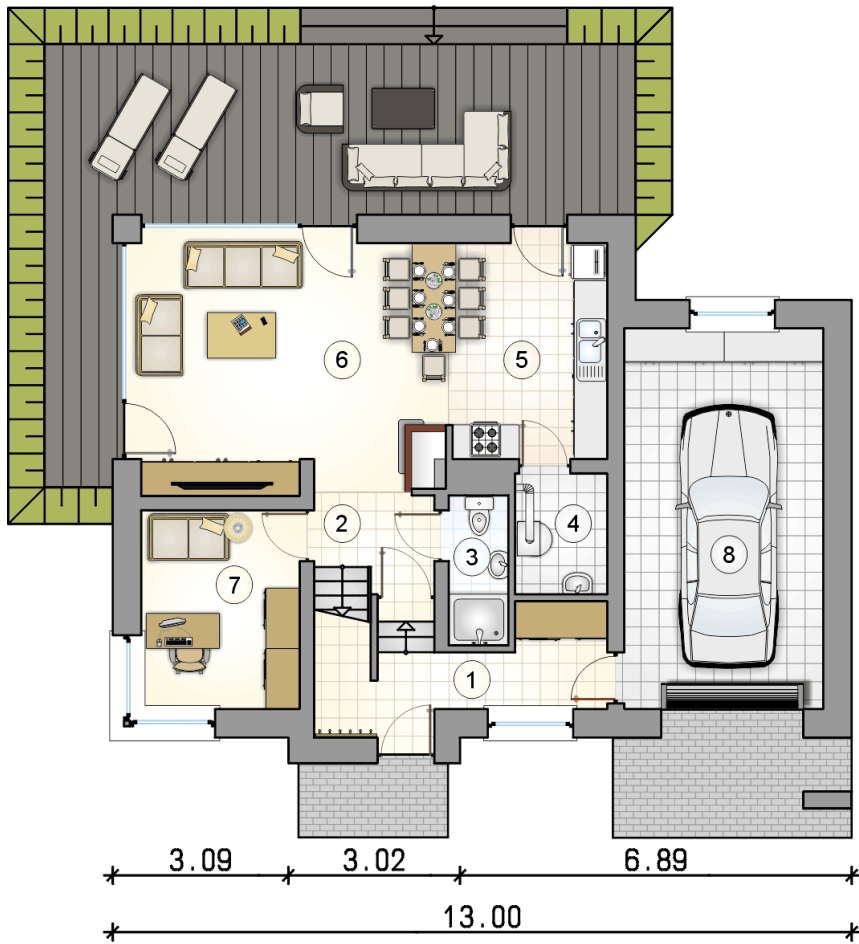
stan surowy	223 732 zł
roboty wykończeniowe	215 009 zł
instalacje	96 374 zł
koszt budowy	535 115 zł

Podane ceny są szacunkowymi cenami netto. Zapytaj o zestawienie materiałów naszego konsultanta na www.studioatrium.pl



RZUT PARTERU [m²]

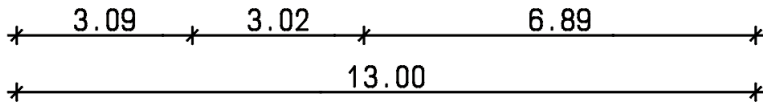
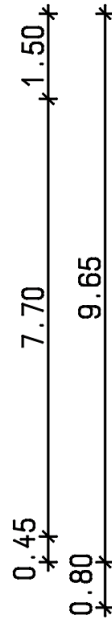
1	przedsiónek	6,90
2	hall z komunikacją	3,20
3	łazienka	2,75
4	kotłownia	3,45
5	kuchnia	10,70
6	pokój dzienny	23,60
7	pokój	9,75
	razem	60,35
8	garaż	23,45

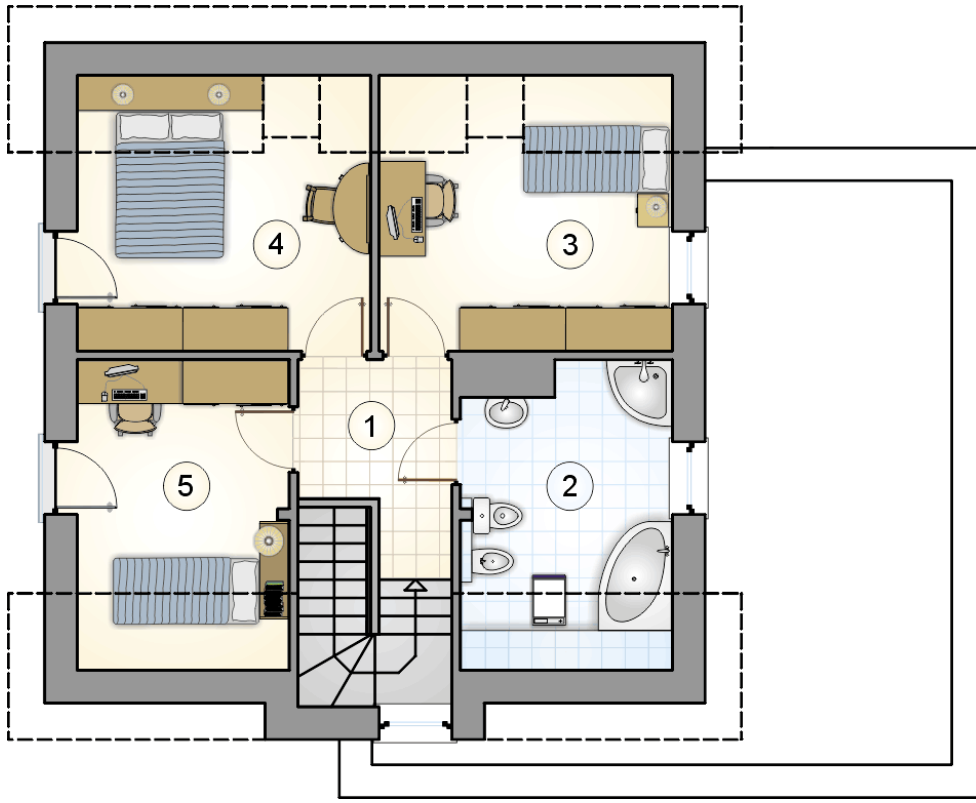


RZUT PARTERU

[m²]

1	przedsiónek	6,90
2	hall z komunikacją	3,20
3	łazienka	2,75
4	kotłownia	3,45
5	kuchnia	10,70
6	pokój dzienny	23,60
7	pokój	9,75
0	razem	60,35
8	garaż	23,45





RZUT PODDASZA

[m²]

1	hall z komunikacją	5,15
2	łazienka	9,10
3	pokój	11,55
4	pokój	11,55
5	pokój	9,75
0	razem	47,10