



Poło III

107,45 m²

plus garaż 43,55 m²

Parterowy dom z dwuspadowym dachem i poddaszem użytkowym, z ryzalitem frontowym i przestronnym, odkrytym tarasem, z garażem 2-stanowiskowym

min. wymiary działki 24 x 18,45 m

pow. netto parteru	109,30 m ²
pow. całkowita	222,70 m ²
pow. zabudowy	139,40 m ²
kubatura brutto	734,65 m ³
wysokość budynku	8,47 m
kąt nachylenia dachu	40°
rodzaj stropu	gęstożebrowy
pow. dachu	130,00 m ²



TECHNOLOGIA

Technologia murowana: Pustak ceramiczny gr. 30 cm + ocieplenie w systemie Termo Organika. Pokrycie dachu blacha tytanowo-cynkowa. Brama garażowa i drzwi zewnętrzne marki Hörmann.

Do tego projektu możesz wprowadzić zmiany, na które wyrazimy bezpłatną zgodę. Więcej na www.studioatrium.pl

KOSZTY BUDOWY

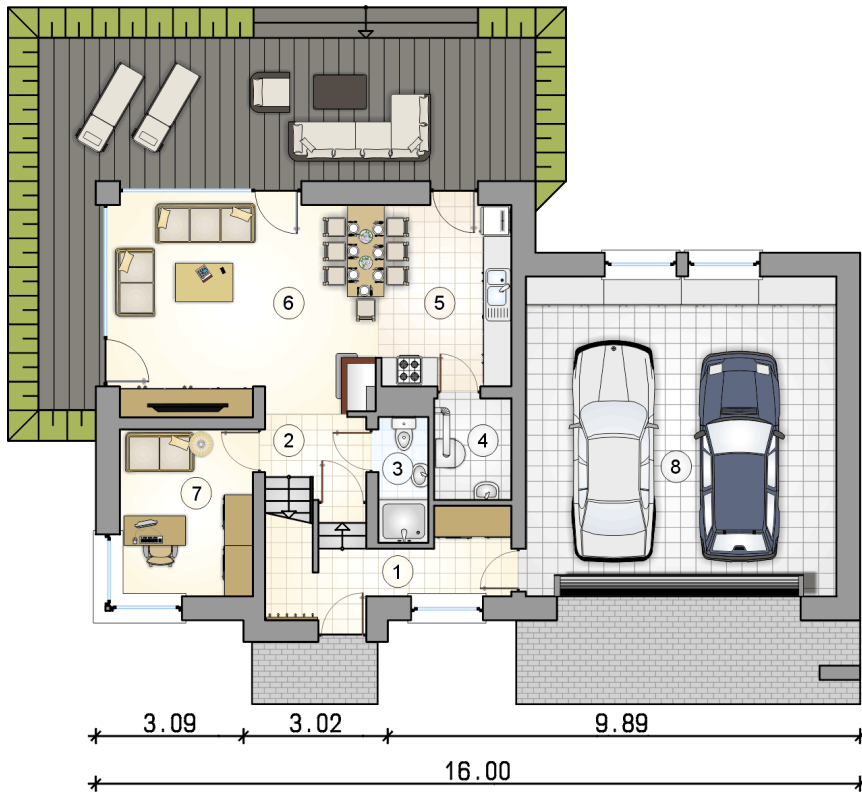
stan surowy	242 220 zł
roboty wykończeniowe	232 777 zł
instalacje	104 338 zł
koszt budowy	579 335 zł

Podane ceny są szacunkowymi cenami netto. Zapytaj o zestawienie materiałów naszego konsultanta na www.studioatrium.pl

RZUT PARTERU

	[m ²]
1 przedsionek	6,90
2 hall z komunikacją	3,20
3 łazienka	2,75
4 kotłownia	3,45
5 kuchnia	10,70
6 pokój dzienny	23,60
7 pokój	9,75
razem	60,35
8 garaż	43,55

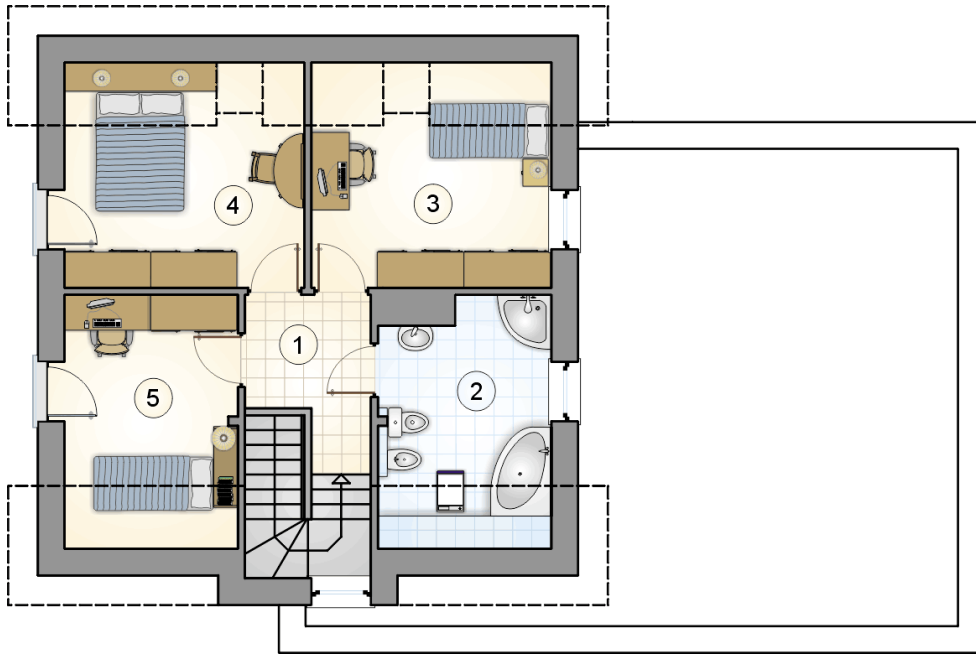




RZUT PARTERU

[m²]

1	przedsiónek	6,90
2	hall z komunikacją	3,20
3	łazienka	2,75
4	kotłownia	3,45
5	kuchnia	10,70
6	pokój dzienny	23,60
7	pokój	9,75
	razem	60,35
8	garaż	43,55



RZUT PODDASZA

[m²]

1	hall z komunikacją	5,15
2	łazienka	9,10
3	pokój	11,55
4	pokój	11,55
5	pokój	9,75
	razem	47,10