



Polo III

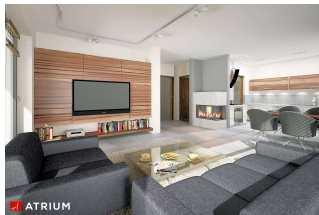
107,45 m²

plus garaż 43,55 m²

Parterowy dom z dwuspadowym dachem i poddaszem użytkowym, z ryzalitem frontowym i przestronnym, odkrytym tarasem, z garażem 2-stanowiskowym

min. wymiary działki 24 x 18,45 m

| | |
|----------------------|-----------------------|
| pow. netto parteru | 109,30 m ² |
| pow. całkowita | 222,70 m ² |
| pow. zabudowy | 139,40 m ² |
| kubatura brutto | 734,65 m ³ |
| wysokość budynku | 8,47 m |
| kąt nachylenia dachu | 40° |
| rodzaj stropu | gęstożebrowy |
| pow. dachu | 130,00 m ² |



TECHNOLOGIA

Technologia murowana: Pustak ceramiczny gr. 30 cm + ocieplenie w systemie Termo Organika. Pokrycie dachu blacha tytanowo-cynkowa. Brama garażowa i drzwi zewnętrzne marki Hörmann.

Do tego projektu możesz wprowadzić zmiany, na które wyrazimy bezpłatną zgodę. Więcej na www.studioatrium.pl

KOSZTY BUDOWY

| | |
|----------------------|------------|
| stan surowy | 242 220 zł |
| roboty wykończeniowe | 232 777 zł |
| instalacje | 104 338 zł |
| koszt budowy | 579 335 zł |

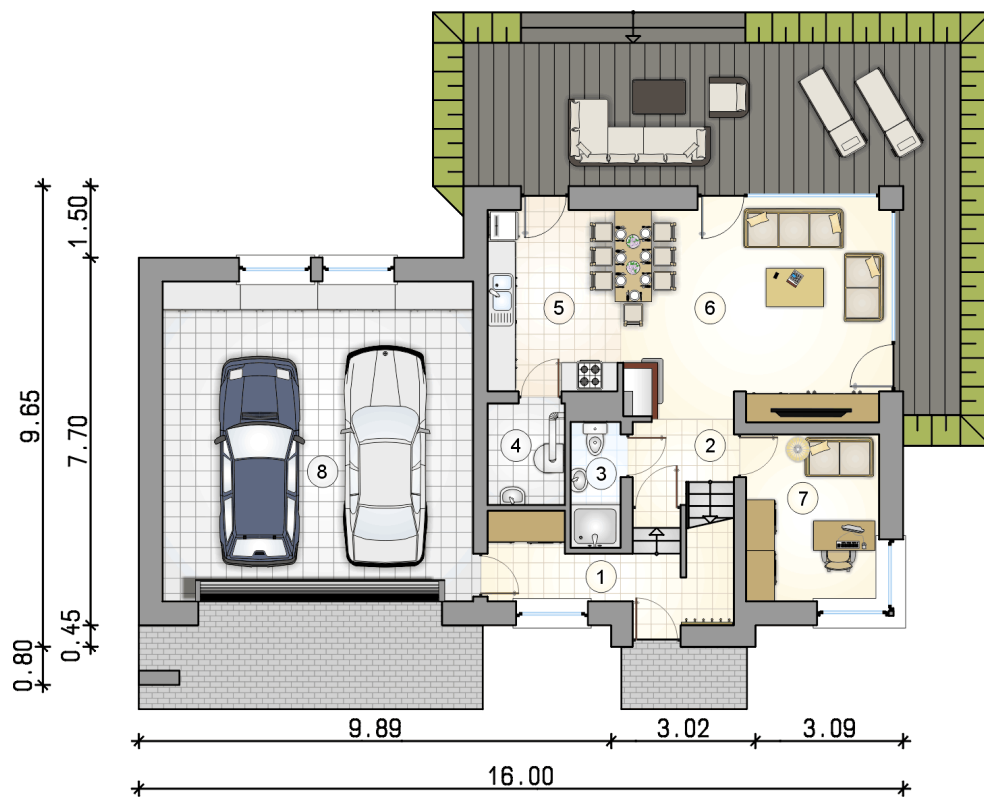
Podane ceny są szacunkowymi cenami netto. Zapytaj o zestawienie materiałów naszego konsultanta na www.studioatrium.pl

RZUT PARTERU

[m²]

| | | |
|---|--------------------|--------------|
| 1 | przedsiónek | 6,90 |
| 2 | hall z komunikacją | 3,20 |
| 3 | łazienka | 2,75 |
| 4 | kotłownia | 3,45 |
| 5 | kuchnia | 10,70 |
| 6 | pokój dzienny | 23,60 |
| 7 | pokój | 9,75 |
| | razem | 60,35 |
| 8 | garaż | 43,55 |

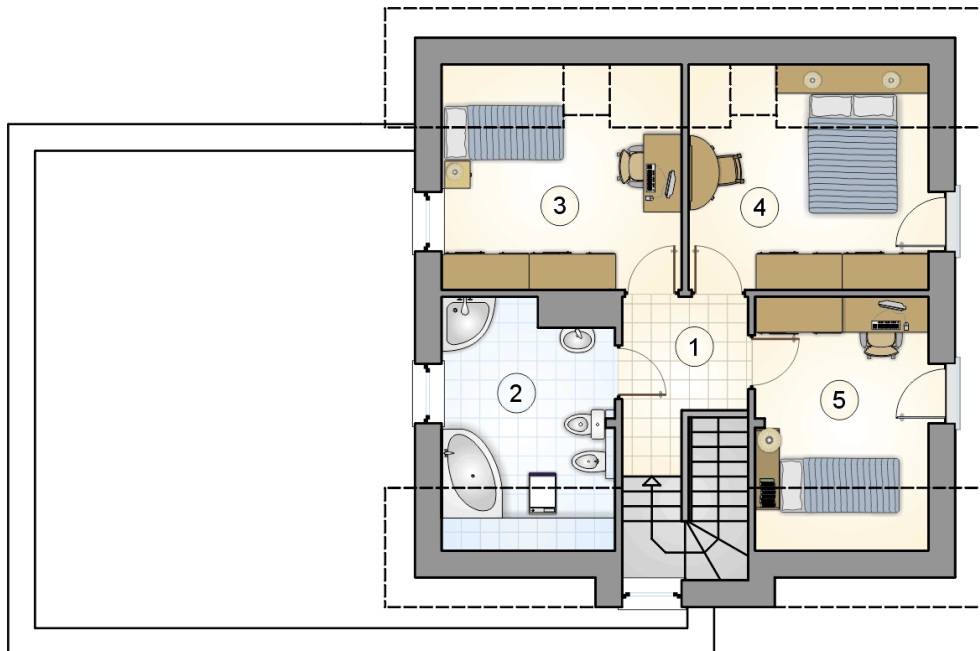




RZUT PARTERU

[m²]

| | | |
|---|--------------------|--------------|
| 1 | przedsiónek | 6,90 |
| 2 | hall z komunikacją | 3,20 |
| 3 | łazienka | 2,75 |
| 4 | kotłownia | 3,45 |
| 5 | kuchnia | 10,70 |
| 6 | pokój dzienny | 23,60 |
| 7 | pokój | 9,75 |
| | razem | 60,35 |
| 8 | garaż | 43,55 |



RZUT PODDASZA

[m²]

| | | |
|---|--------------------|--------------|
| 1 | hall z komunikacją | 5,15 |
| 2 | łazienka | 9,10 |
| 3 | pokój | 11,55 |
| 4 | pokój | 11,55 |
| 5 | pokój | 9,75 |
| | razem | 47,10 |