



# Polo IV

## 112 m<sup>2</sup>

plus piwnica 23,75 m<sup>2</sup>  
plus garaż 36,70 m<sup>2</sup>

Dom parterowy z dwuspadowym dachem i poddaszem użytkowym, z ryzalitem frontowym i rozległym, niezadaszonym tarasem, podpiwniczony, z garażem

min. wymiary działki 17,55 x 24,65 m

|                      |                       |
|----------------------|-----------------------|
| pow. netto parteru   | 67,15 m <sup>2</sup>  |
| pow. całkowita       | 264,20 m <sup>2</sup> |
| pow. zabudowy        | 93,70 m <sup>2</sup>  |
| kubatura brutto      | 811,35 m <sup>3</sup> |
| wysokość budynku     | 8,47 m                |
| kąt nachylenia dachu | 40°                   |
| rodzaj stropu        | gęstożebrowy          |
| pow. dachu           | 135,10 m <sup>2</sup> |

**ATRIUM**



### TECHNOLOGIA

Technologia murowana: Pustak ceramiczny gr. 30 cm + ocieplenie w systemie Termo Organika. Pokrycie dachu blacha tytanowo-cynkowa. Brama garażowa i drzwi zewnętrzne marki Hörmann.

Do tego projektu możesz wprowadzić zmiany, na które wyrazimy bezpłatną zgodę. Więcej na [www.studioatrium.pl](http://www.studioatrium.pl)

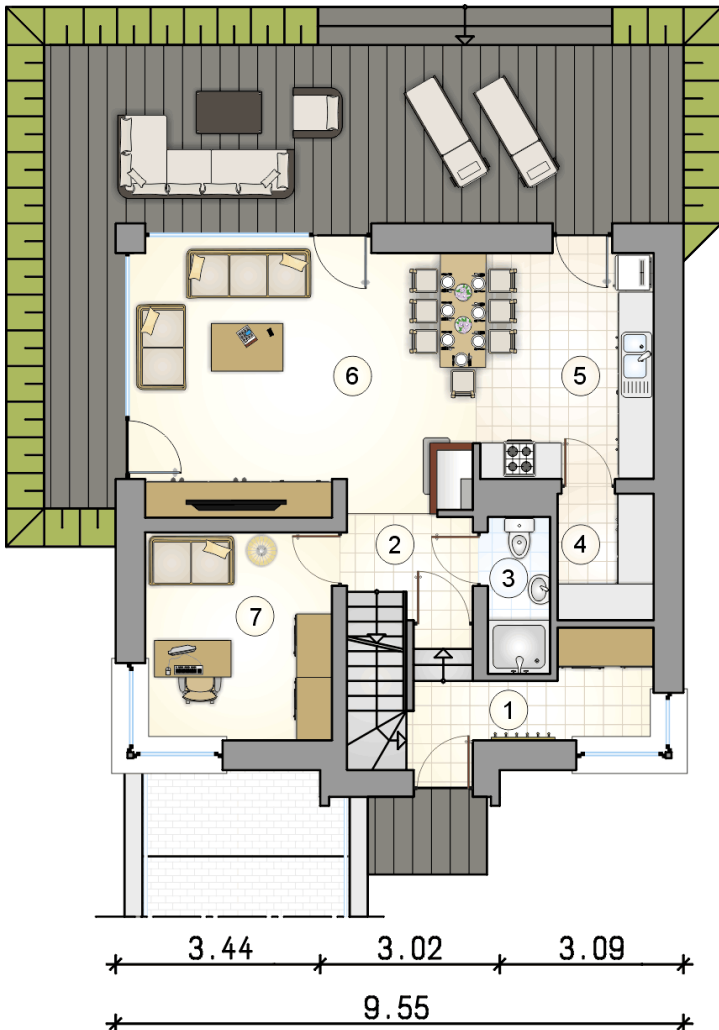
### KOSZTY BUDOWY

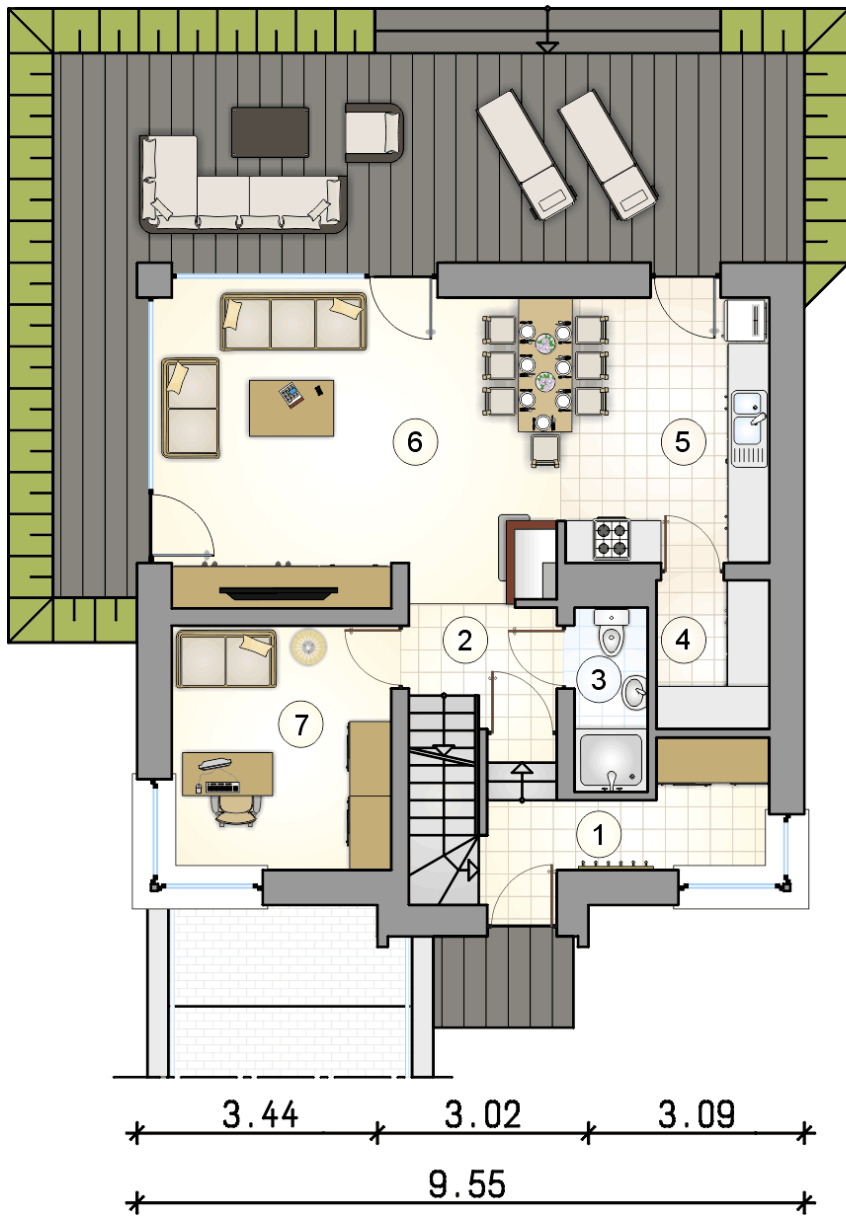
|                      |            |
|----------------------|------------|
| stan surowy          | 286 709 zł |
| roboty wykończeniowe | 241 929 zł |
| instalacje           | 108 352 zł |
| koszt budowy         | 636 990 zł |

Podane ceny są szacunkowymi cenami netto. Zapytaj o zestawienie materiałów naszego konsultanta na [www.studioatrium.pl](http://www.studioatrium.pl)

### RZUT PARTERU [m<sup>2</sup>]

|   |                         |              |
|---|-------------------------|--------------|
| 1 | przedsiónek z garderobą | 6,50         |
| 2 | hall z komunikacją      | 3,20         |
| 3 | łazienka                | 2,75         |
| 4 | spiżarka                | 3,45         |
| 5 | kuchnia                 | 11,50        |
| 6 | pokój dzienny           | 24,25        |
| 7 | pokój                   | 11,00        |
|   | <b>razem</b>            | <b>62,65</b> |

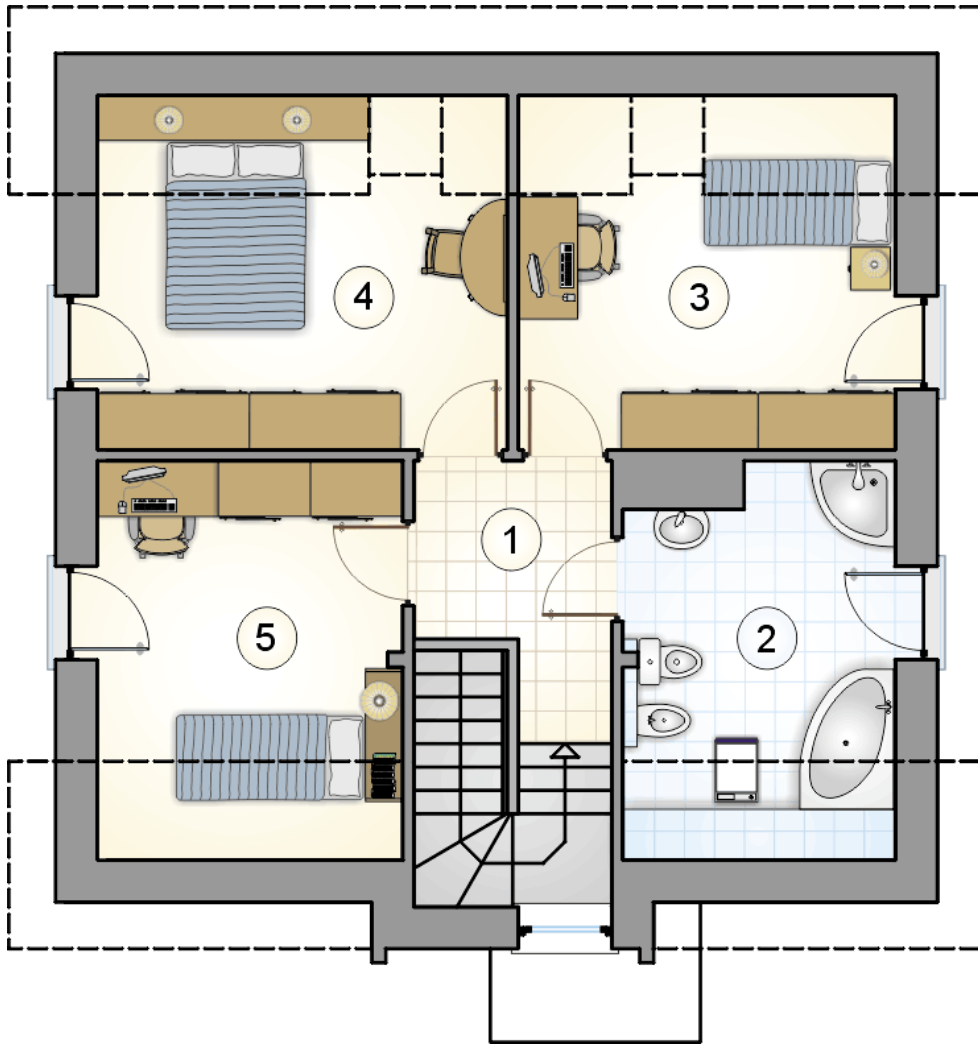




RZUT PARTERU

[m<sup>2</sup>]

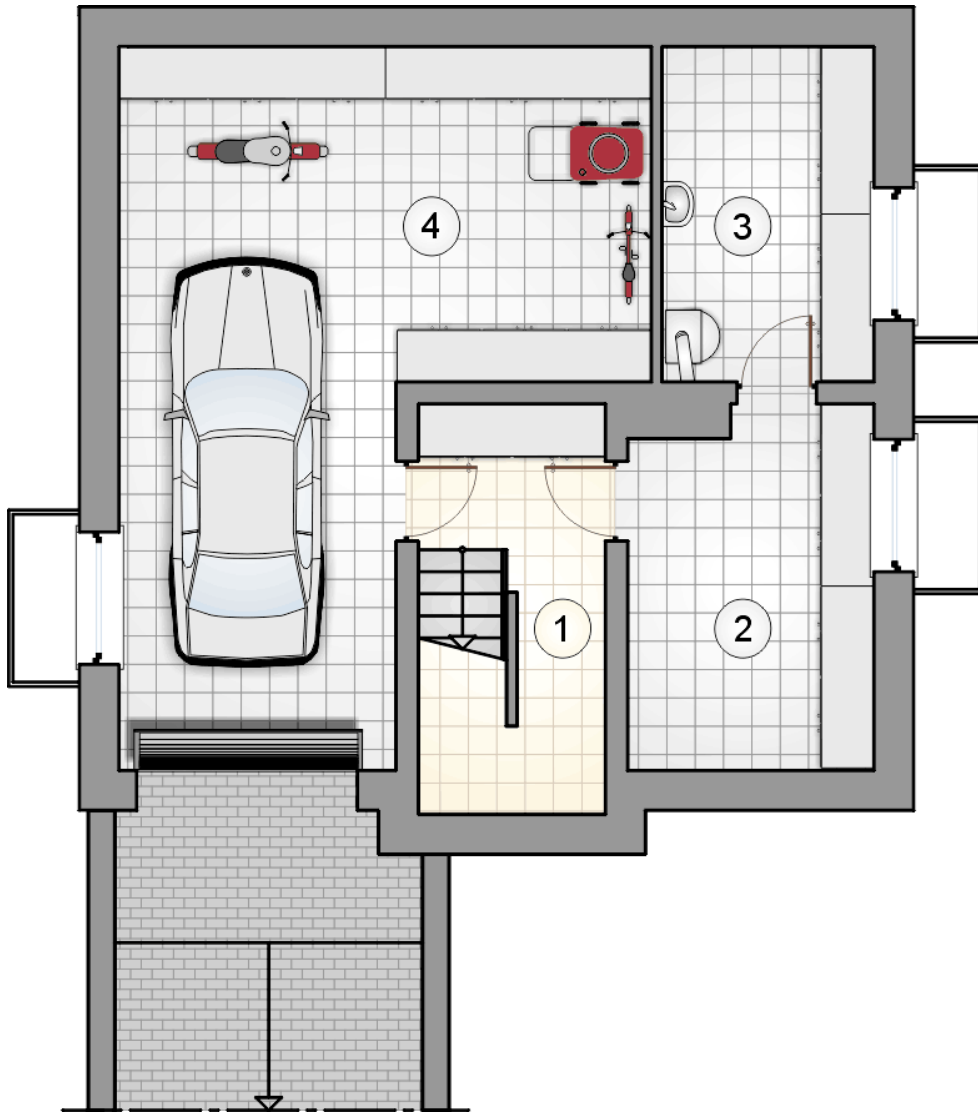
|   |                         |              |
|---|-------------------------|--------------|
| 1 | przedsiónek z garderobą | 6,50         |
| 2 | hall z komunikacją      | 3,20         |
| 3 | łazienka                | 2,75         |
| 4 | spiżarka                | 3,45         |
| 5 | kuchnia                 | 11,50        |
| 6 | pokój dzienny           | 24,25        |
| 7 | pokój                   | 11,00        |
| 0 | <b>razem</b>            | <b>62,65</b> |



RZUT PODDASZA

[m<sup>2</sup>]

|   |                    |              |
|---|--------------------|--------------|
| 1 | hall z komunikacją | 5,15         |
| 2 | łazienka           | 9,10         |
| 3 | pokój              | 11,55        |
| 4 | pokój              | 12,60        |
| 5 | pokój              | 10,95        |
| 0 | <b>razem</b>       | <b>49,35</b> |



RZUT PIWNIC

[m<sup>2</sup>]

|   |                    |       |
|---|--------------------|-------|
| 1 | hall z komunikacją | 6,35  |
| 2 | piwnica            | 8,30  |
| 3 | kotłownia          | 9,10  |
| 0 | <b>razem</b>       | 23,75 |
| 4 | garaż              | 36,70 |