



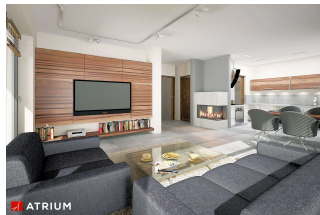
Polo IV 112 m²

plus piwnica 23,75 m²
plus garaż 36,70 m²

Dom parterowy z dwuspadowym dachem i poddaszem użytkowym, z ryzalitem frontowym i rozległym, niezadaszonym tarasem, podpiwniczony, z garażem

min. wymiary działki 17,55 x 24,65 m

pow. netto parteru	67,15 m ²
pow. całkowita	264,20 m ²
pow. zabudowy	93,70 m ²
kubatura brutto	811,35 m ³
wysokość budynku	8,47 m
kąt nachylenia dachu	40°
rodzaj stropu	gęstożebrowy
pow. dachu	135,10 m ²



TECHNOLOGIA

Technologia murowana: Pustak ceramiczny gr. 30 cm + ocieplenie w systemie Termo Organika. Pokrycie dachu blacha tytanowo-cynkowa. Brama garażowa i drzwi zewnętrzne marki Hörmann.

Do tego projektu możesz wprowadzić zmiany, na które wyrazimy bezpłatną zgodę. Więcej na www.studioatrium.pl

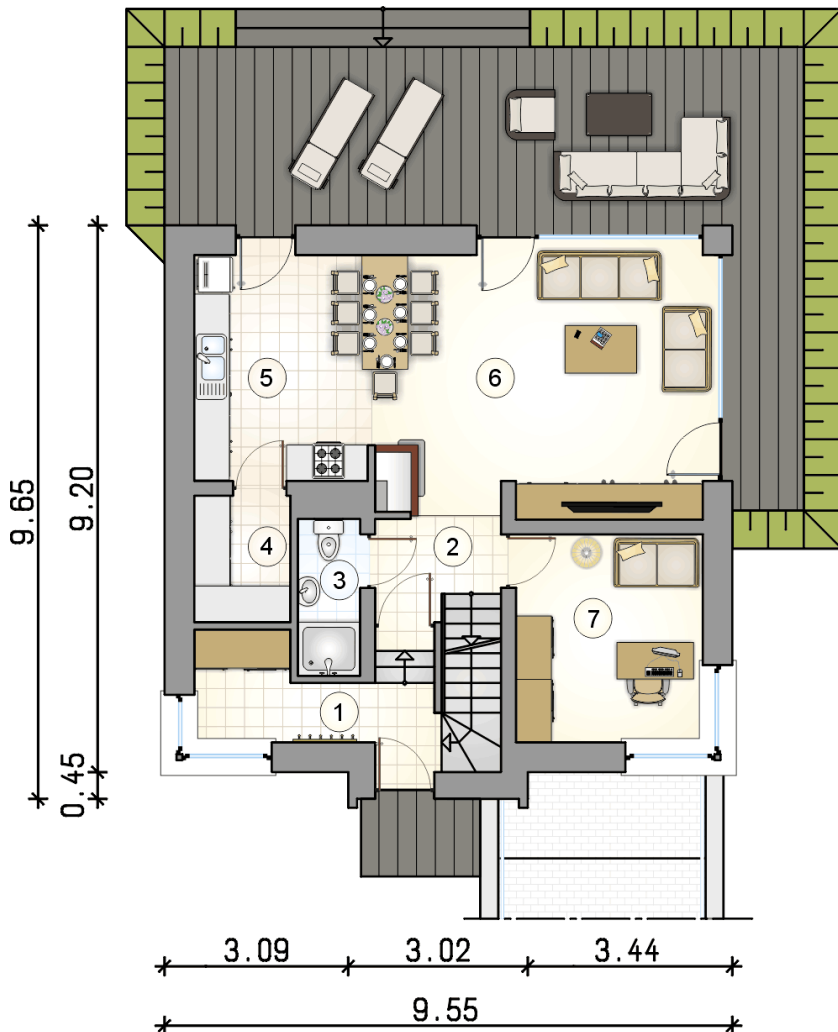
KOSZTY BUDOWY

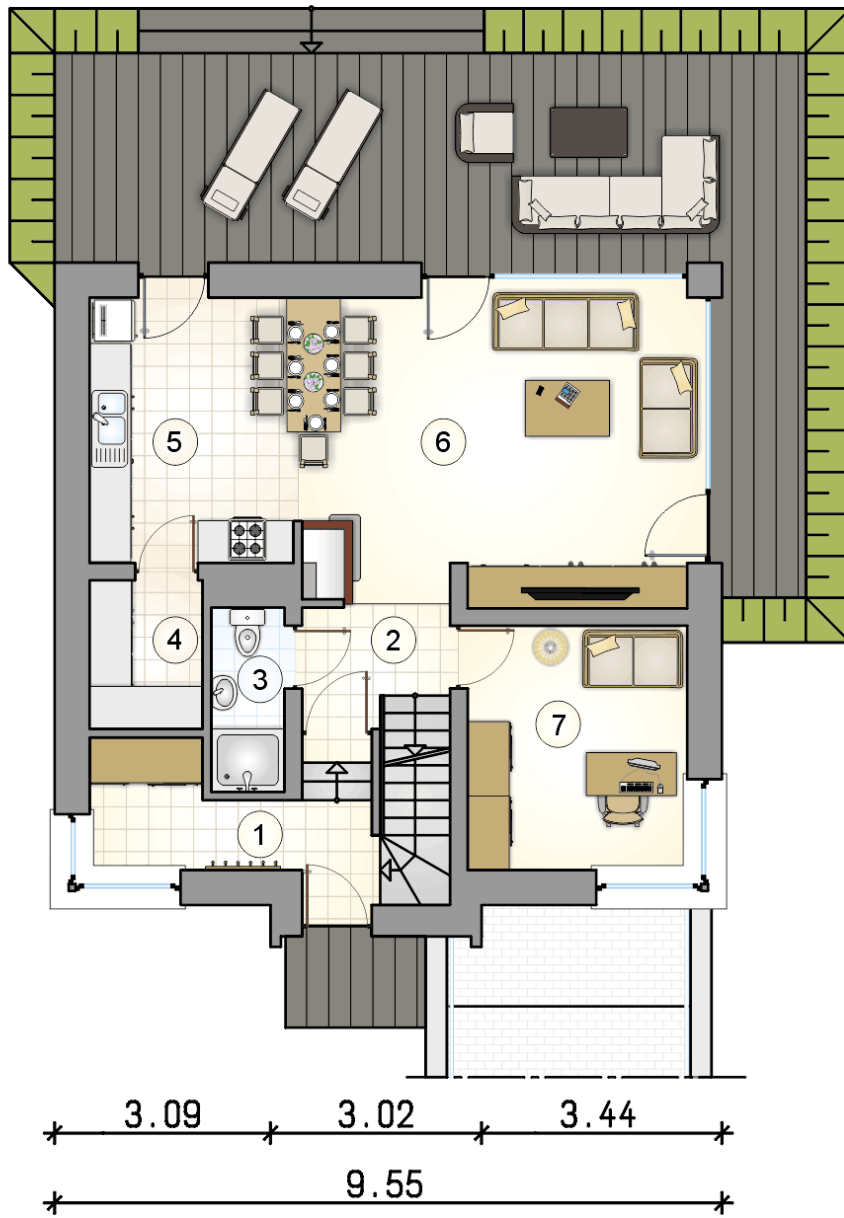
stan surowy	286 709 zł
roboty wykończeniowe	241 929 zł
instalacje	108 352 zł
koszt budowy	636 990 zł

Podane ceny są szacunkowymi cenami netto. Zapytaj o zestawienie materiałów naszego konsultanta na www.studioatrium.pl

RZUT PARTERU [m²]

1	przedsiónek z garderobą	6,50
2	hall z komunikacją	3,20
3	łazienka	2,75
4	spiżarka	3,45
5	kuchnia	11,50
6	pokój dzienny	24,25
7	pokój	11,00
	razem	62,65





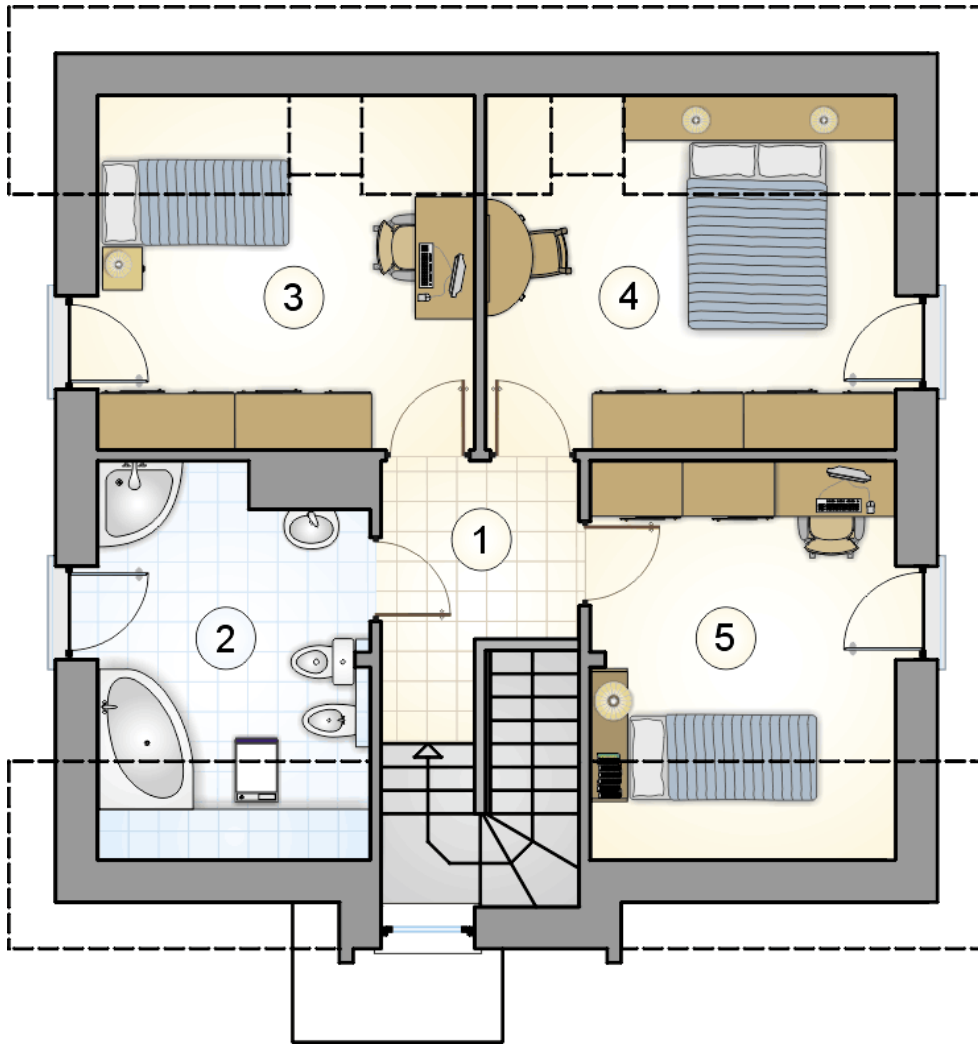
RZUT PARTERU

[m²]

1	przedsiónek z garderobą	6,50
2	hall z komunikacją	3,20
3	łazienka	2,75
4	spiżarka	3,45
5	kuchnia	11,50
6	pokój dzienny	24,25
7	pokój	11,00
0	razem	62,65

9.65
0.45
9.20

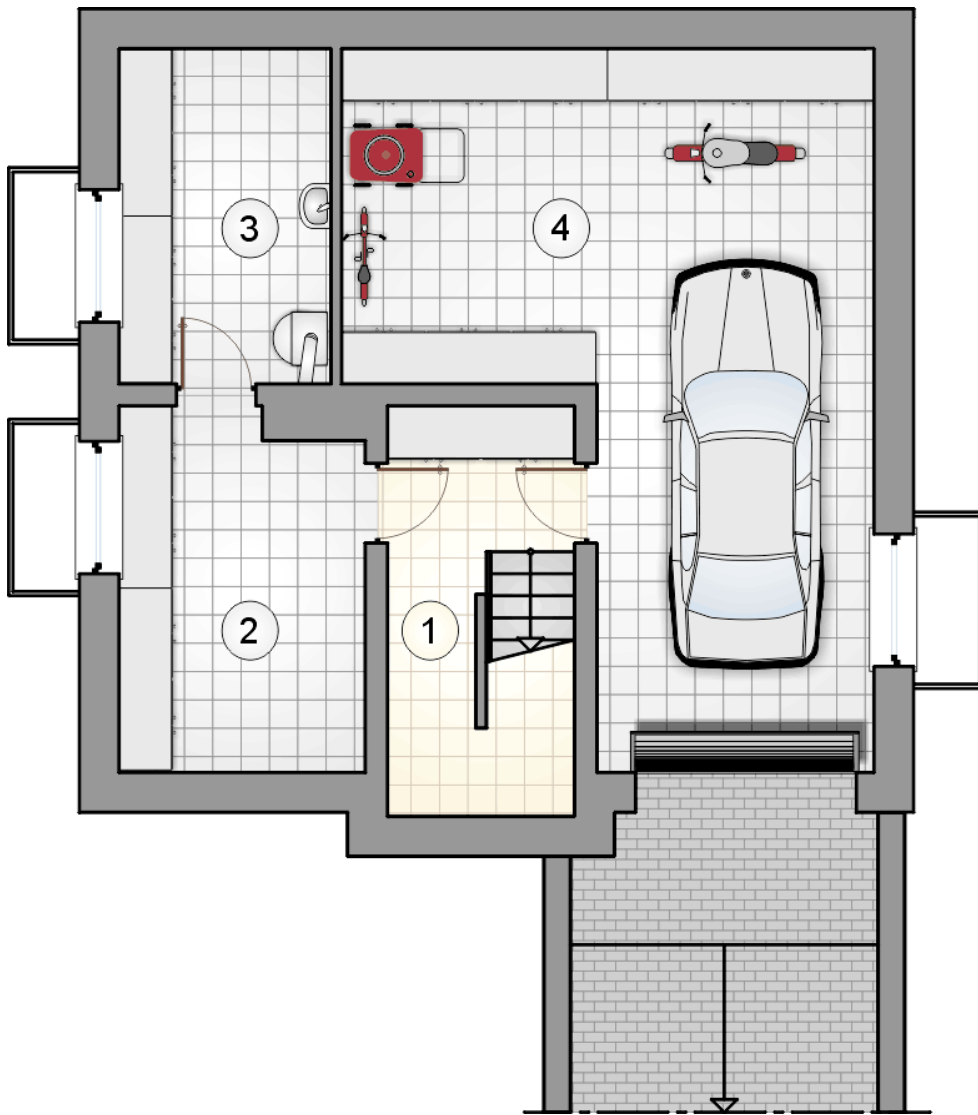
3.09 3.02 3.44
9.55



RZUT PODDASZA

[m²]

1	hall z komunikacją	5,15
2	łazienka	9,10
3	pokój	11,55
4	pokój	12,60
5	pokój	10,95
0	razem	49,35



RZUT PIWNIC

[m²]

1	hall z komunikacją	6,35
2	piwnica	8,30
3	kotłownia	9,10
0	razem	23,75
4	garaż	36,70