



Polo IV

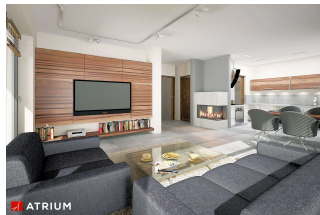
112 m²

plus piwnica 23,75 m²
plus garaż 36,70 m²

Dom parterowy z dwuspadowym dachem i poddaszem użytkowym, z ryzalitem frontowym i rozległym, niezadaszonym tarasem, podpiwniczony, z garażem

min. wymiary działki 17,55 x 24,65 m

| | |
|----------------------|-----------------------|
| pow. netto parteru | 67,15 m ² |
| pow. całkowita | 264,20 m ² |
| pow. zabudowy | 93,70 m ² |
| kubatura brutto | 811,35 m ³ |
| wysokość budynku | 8,47 m |
| kąt nachylenia dachu | 40° |
| rodzaj stropu | gęstożebrowy |
| pow. dachu | 135,10 m ² |



TECHNOLOGIA

Technologia murowana: Pustak ceramiczny gr. 30 cm + ocieplenie w systemie Termo Organika. Pokrycie dachu blacha tytanowo-cynkowa. Brama garażowa i drzwi zewnętrzne marki Hörmann.

Do tego projektu możesz wprowadzić zmiany, na które wyrazimy bezpłatną zgodę. Więcej na www.studioatrium.pl

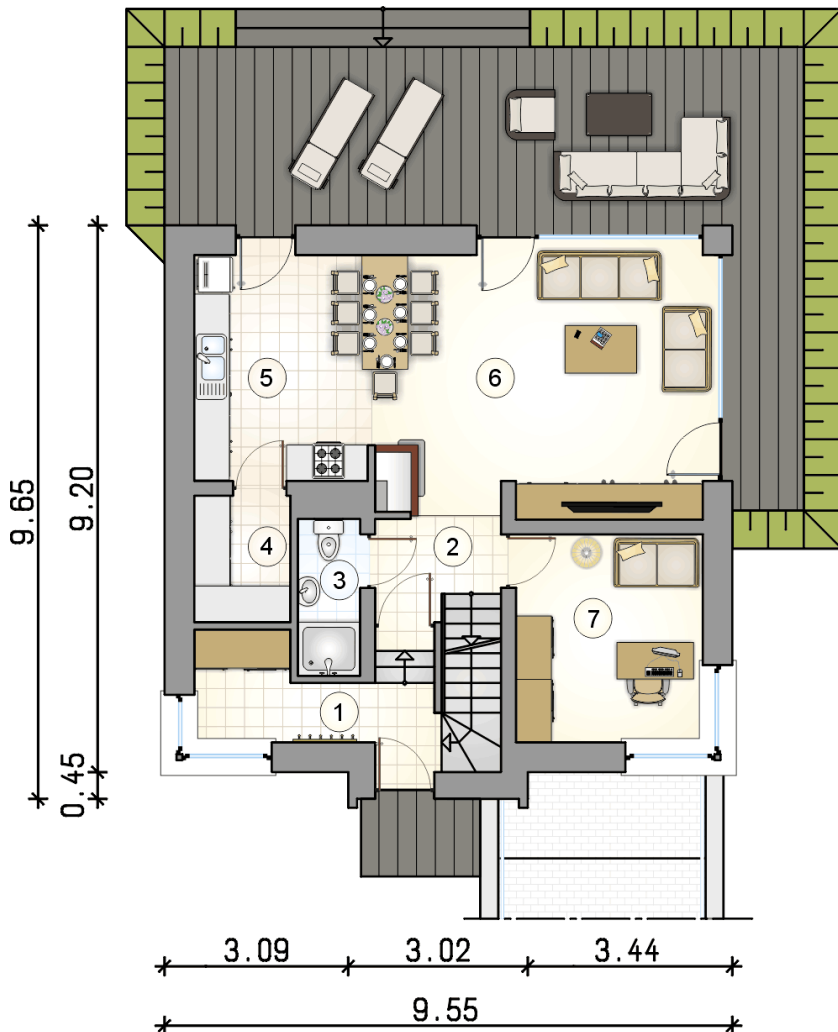
KOSZTY BUDOWY

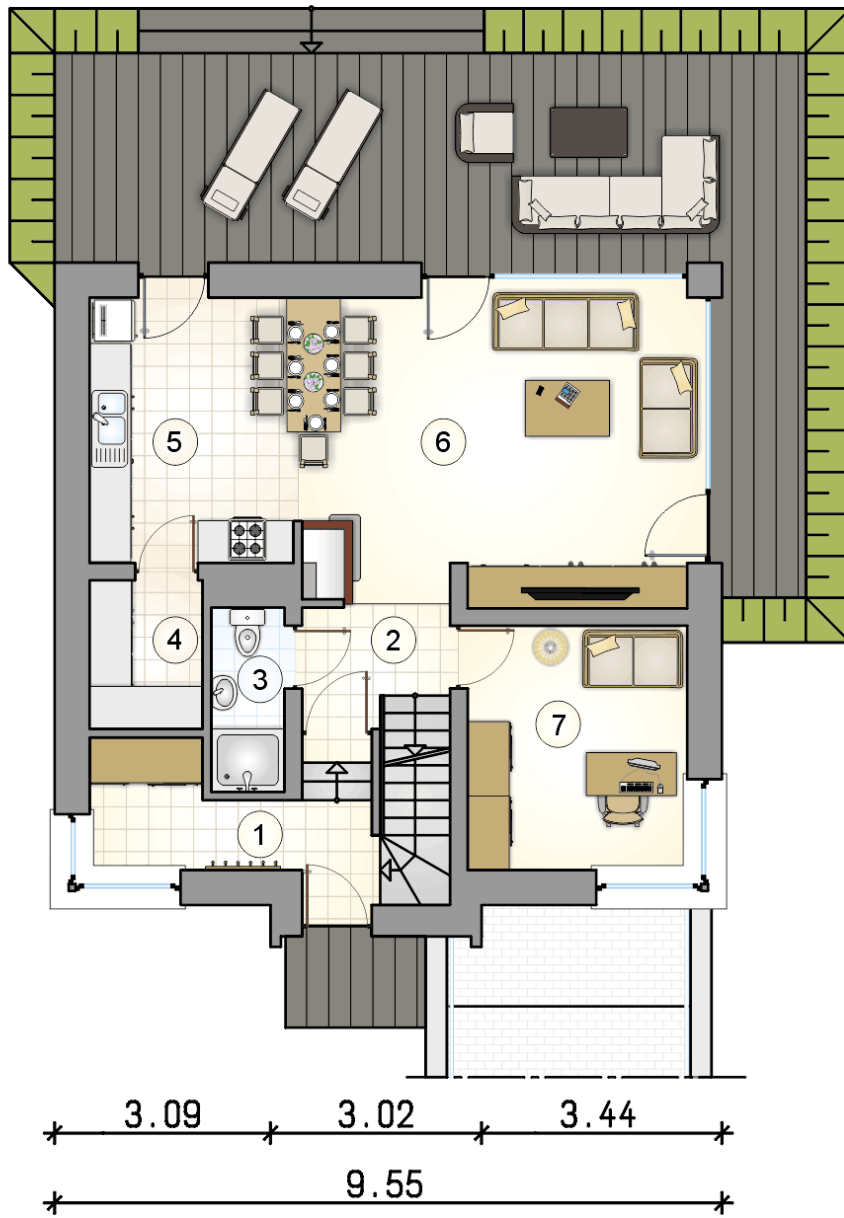
| | |
|----------------------|------------|
| stan surowy | 286 709 zł |
| roboty wykończeniowe | 241 929 zł |
| instalacje | 108 352 zł |
| koszt budowy | 636 990 zł |

Podane ceny są szacunkowymi cenami netto. Zapytaj o zestawienie materiałów naszego konsultanta na www.studioatrium.pl

RZUT PARTERU [m²]

| | | |
|---|-------------------------|--------------|
| 1 | przedsiónek z garderobą | 6,50 |
| 2 | hall z komunikacją | 3,20 |
| 3 | łazienka | 2,75 |
| 4 | spiżarka | 3,45 |
| 5 | kuchnia | 11,50 |
| 6 | pokój dzienny | 24,25 |
| 7 | pokój | 11,00 |
| | razem | 62,65 |





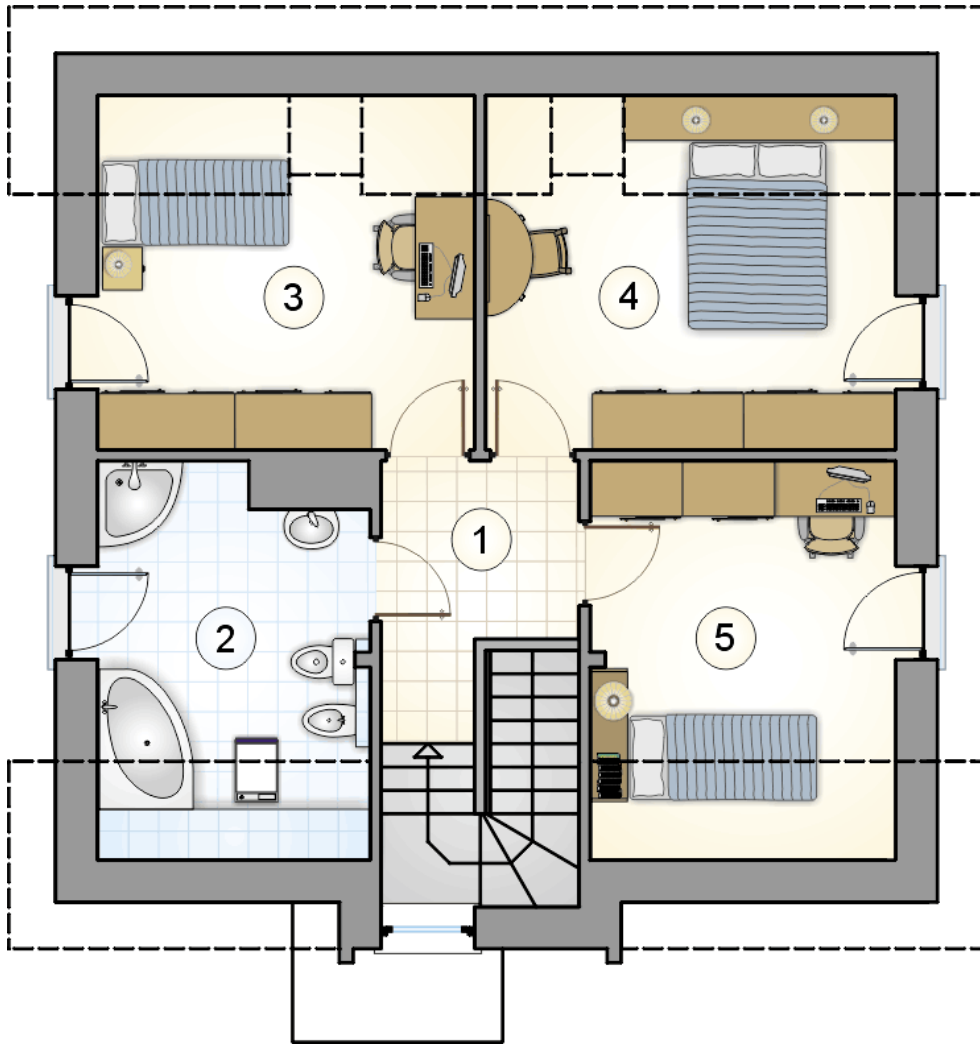
RZUT PARTERU

[m²]

| | | |
|---|-------------------------|--------------|
| 1 | przedsiónek z garderobą | 6,50 |
| 2 | hall z komunikacją | 3,20 |
| 3 | łazienka | 2,75 |
| 4 | spiżarka | 3,45 |
| 5 | kuchnia | 11,50 |
| 6 | pokój dzienny | 24,25 |
| 7 | pokój | 11,00 |
| 0 | razem | 62,65 |

9.65
0.45
9.20

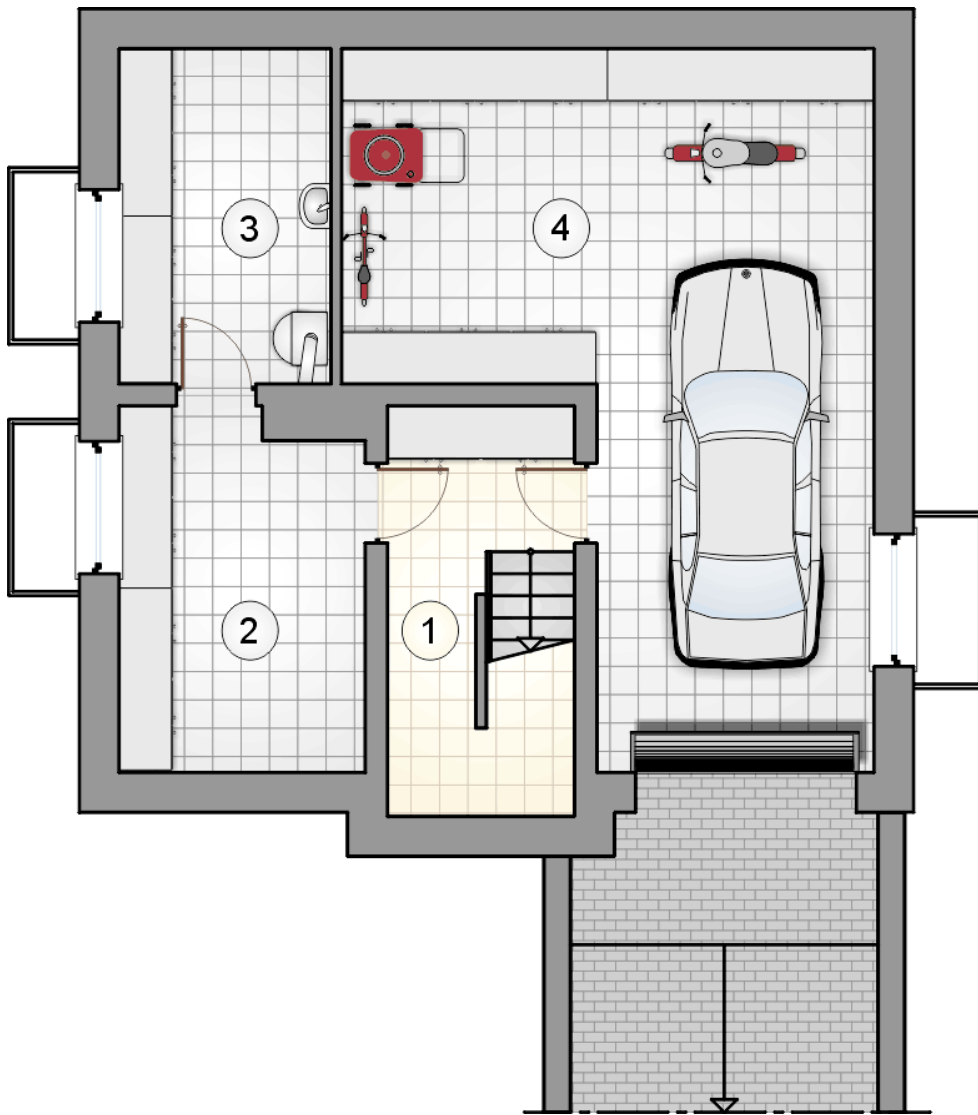
3.09 3.02 3.44
9.55



RZUT PODDASZA

[m²]

| | | |
|---|--------------------|--------------|
| 1 | hall z komunikacją | 5,15 |
| 2 | łazienka | 9,10 |
| 3 | pokój | 11,55 |
| 4 | pokój | 12,60 |
| 5 | pokój | 10,95 |
| 0 | razem | 49,35 |



RZUT PIWNIC

[m²]

| | | |
|---|--------------------|-------|
| 1 | hall z komunikacją | 6,35 |
| 2 | piwnica | 8,30 |
| 3 | kotłownia | 9,10 |
| 0 | razem | 23,75 |
| 4 | garaż | 36,70 |