



Poło V

121,6 m²

plus garaż 23,45 m²

Dom parterowy z poddaszem użytkowym i garażem w nowoczesnej odsłonie, z ryzalitem wejściowym i niezadaszonym tarasem

min. wymiary działki 22 x 18,45 m

| | |
|----------------------|-----------------------|
| pow. netto parteru | 97,10 m ² |
| pow. całkowita | 217,90 m ² |
| pow. zabudowy | 125,50 m ² |
| kubatura brutto | 708,50 m ³ |
| wysokość budynku | 8,47 m |
| kąt nachylenia dachu | 40° |
| rodzaj stropu | gęstożebrowy |
| pow. dachu | 144,00 m ² |

TECHNOLOGIA

Technologia murowana: Pustak ceramiczny gr. 30 cm + ocieplenie w systemie Termo Organika. Pokrycie dachu dachówką cementową, blachą tytanowo0cynkową (lukarna), garaż - papą termozgrzewalną ew. membraną dachową.. Brama garażowa i drzwi zewnętrzne marki Hörmann.

Do tego projektu możesz wprowadzić zmiany, na które wyrazimy bezpłatną zgodę. Więcej na www.studioatrium.pl

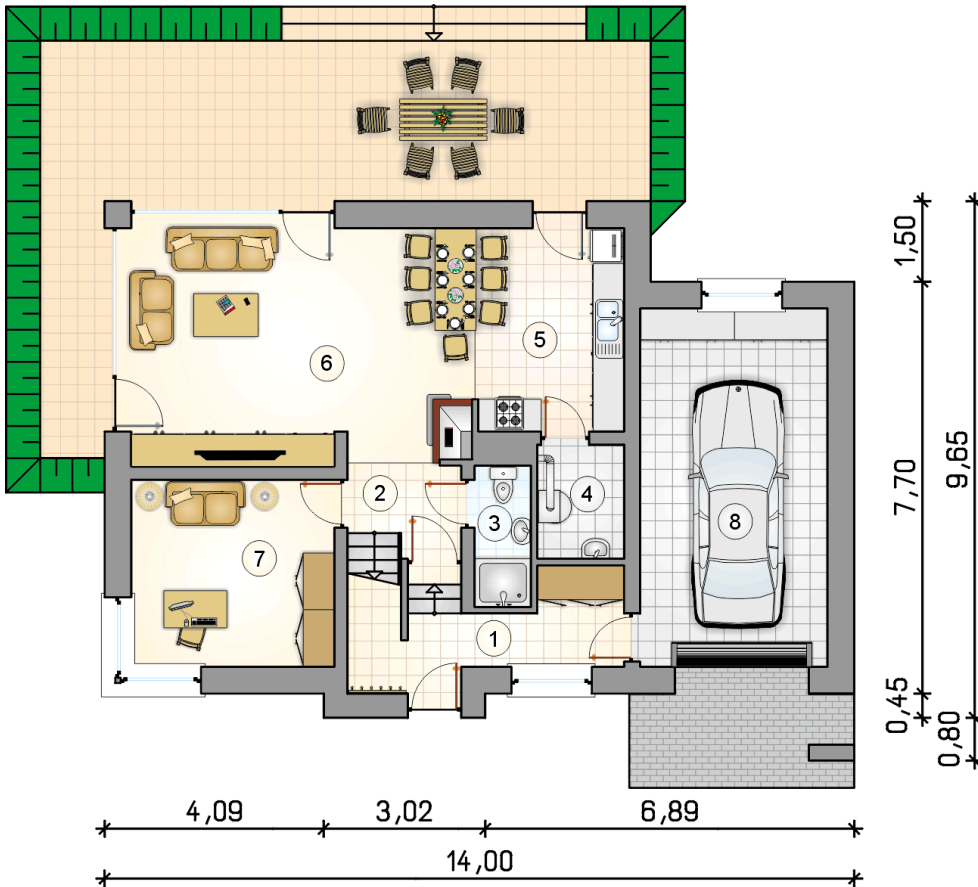
KOSZTY BUDOWY

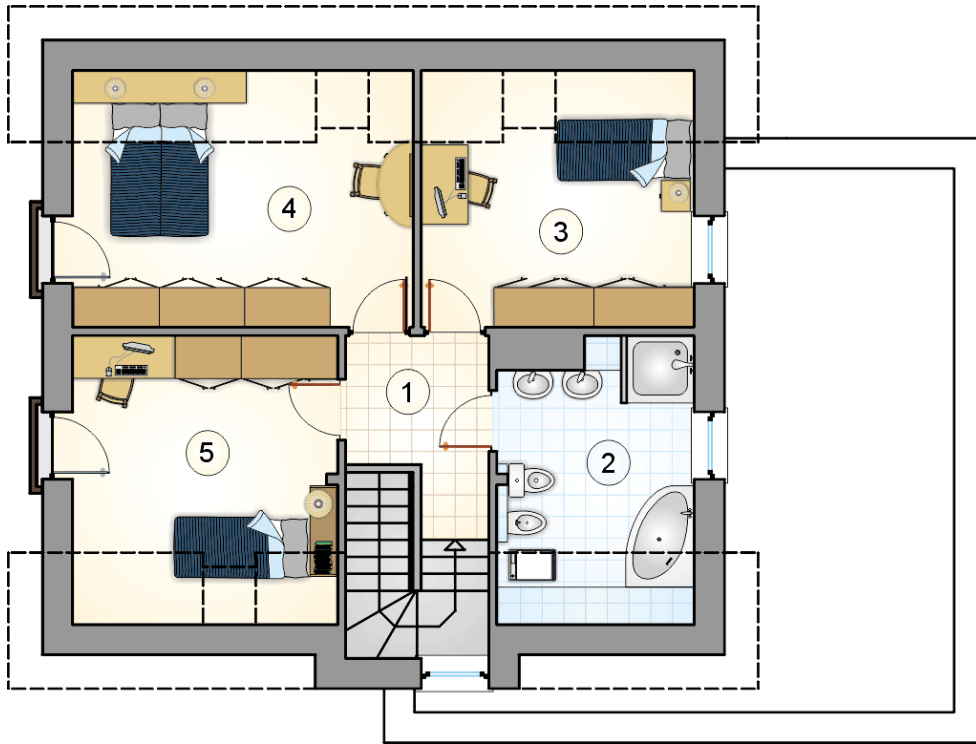
| | |
|----------------------|------------|
| stan surowy | 250 354 zł |
| roboty wykończeniowe | 240 594 zł |
| instalacje | 107 842 zł |
| koszt budowy | 598 790 zł |

Podane ceny są szacunkowymi cenami netto. Zapytaj o zestawienie materiałów naszego konsultanta na www.studioatrium.pl

RZUT PARTERU [m²]

| | | |
|---|--------------------|--------------|
| 1 | przedsiónek | 6,90 |
| 2 | hall z komunikacją | 3,20 |
| 3 | łazienka | 2,75 |
| 4 | kotłownia | 3,45 |
| 5 | kuchnia | 10,70 |
| 6 | pokój dzienny | 28,05 |
| 7 | pokój | 13,25 |
| | razem | 68,30 |
| 8 | garaż | 23,45 |





RZUT PODDASZA

[m²]

| | | |
|---|--------------------|--------------|
| 1 | hall z komunikacją | 5,15 |
| 2 | łazienka | 9,10 |
| 3 | pokój | 11,55 |
| 4 | pokój | 14,40 |
| 5 | pokój | 13,10 |
| | razem | 53,30 |