



# Poło V

## 121,6 m<sup>2</sup>

plus garaż 23,45 m<sup>2</sup>

Dom parterowy z poddaszem użytkowym i garażem w nowoczesnej odsłonie, z ryzalitem wejściowym i niezadaszonym tarasem

min. wymiary działki 22 x 18,45 m

pow. netto parteru	97,10 m <sup>2</sup>
pow. całkowita	217,90 m <sup>2</sup>
pow. zabudowy	125,50 m <sup>2</sup>
kubatura brutto	708,50 m <sup>3</sup>
wysokość budynku	8,47 m
kąt nachylenia dachu	40°
rodzaj stropu	gęstożebrowy
pow. dachu	144,00 m <sup>2</sup>

ATRIUM



### TECHNOLOGIA

Technologia murowana: Pustak ceramiczny gr. 30 cm + ocieplenie w systemie Termo Organika. Pokrycie dachu dachówką cementową, blachą tytanowo0cynkową (lukarna) , garaż - papą termozgrzewalną ew. membraną dachową.. Brama garażowa i drzwi zewnętrzne marki Hörmann.

Do tego projektu możesz wprowadzić zmiany, na które wyrazimy bezpłatną zgodę. Więcej na [www.studioatrium.pl](http://www.studioatrium.pl)

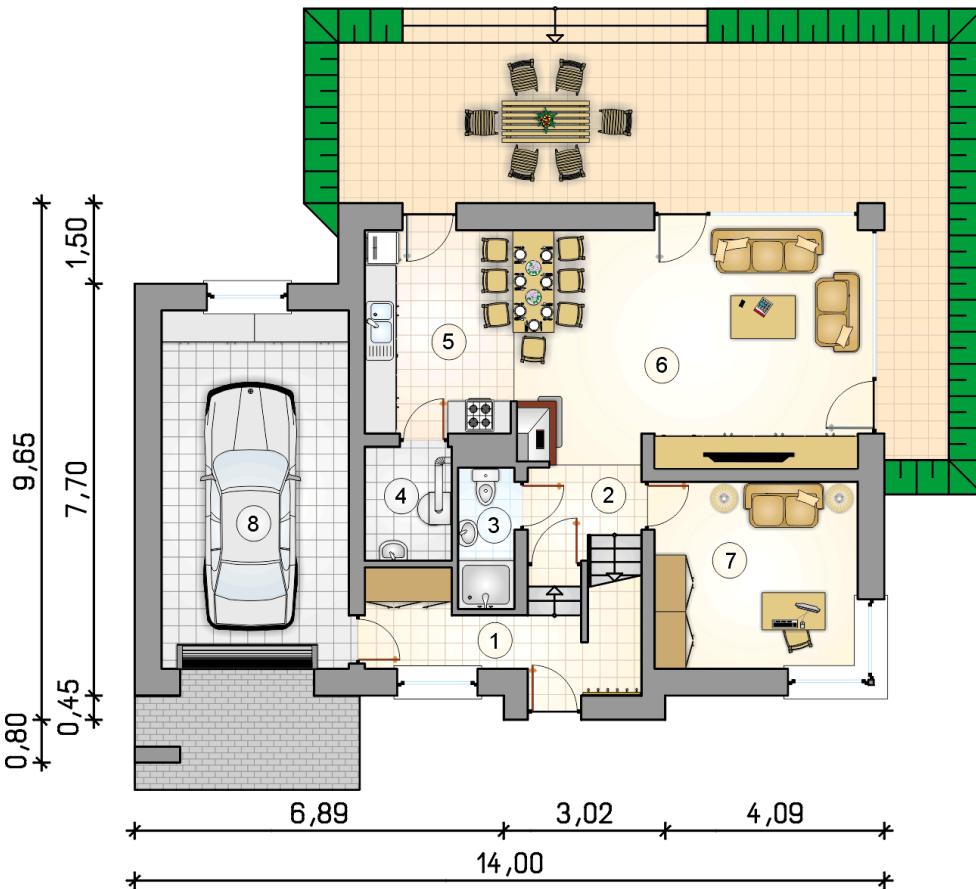
### KOSZTY BUDOWY

stan surowy	250 354 zł
roboty wykończeniowe	240 594 zł
instalacje	107 842 zł
koszt budowy	598 790 zł

Podane ceny są szacunkowymi cenami netto. Zapytaj o zestawienie materiałów naszego konsultanta na [www.studioatrium.pl](http://www.studioatrium.pl)

### RZUT PARTERU

	[m <sup>2</sup> ]
1 przedsionek	6,90
2 hall z komunikacją	3,20
3 łazienka	2,75
4 kotłownia	3,45
5 kuchnia	10,70
6 pokój dzienny	28,05
7 pokój	13,25
<b>razem</b>	<b>68,30</b>
8 garaż	23,45

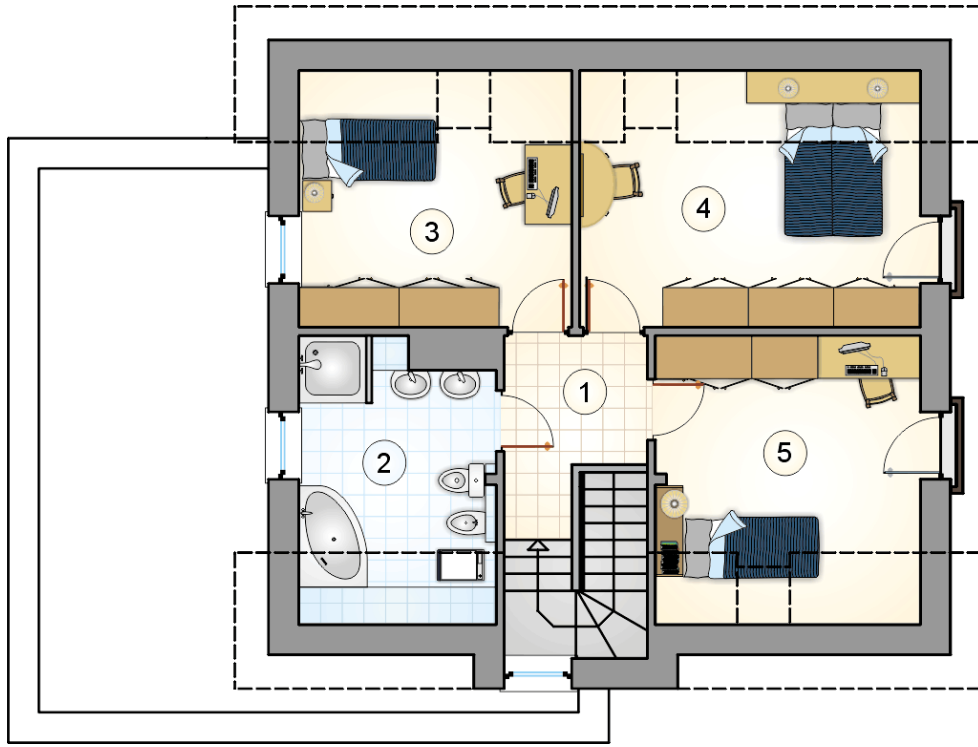


30 LAT

**ATRIUM**  
STUDIO | PROJEKTY DOMÓW

telefon konsultanta  
33 822 94 96

więcej projektów i informacji na  
[www.studioatrium.pl](http://www.studioatrium.pl)



RZUT PODDASZA		[m <sup>2</sup> ]
1	hall z komunikacją	5,15
2	łazienka	9,10
3	pokój	11,55
4	pokój	14,40
5	pokój	13,10
	<b>razem</b>	<b>53,30</b>