



Polo V

121,6 m²

plus garaż 23,45 m²

Dom parterowy z poddaszem użytkowym i garażem w nowoczesnej odsłonie, z ryzalitem wejściowym i niezadaszonym tarasem

min. wymiary działki 22 x 18,45 m

pow. netto parteru	97,10 m ²
pow. całkowita	217,90 m ²
pow. zabudowy	125,50 m ²
kubatura brutto	708,50 m ³
wysokość budynku	8,47 m
kąt nachylenia dachu	40°
rodzaj stropu	gęstożebrowy
pow. dachu	144,00 m ²



TECHNOLOGIA

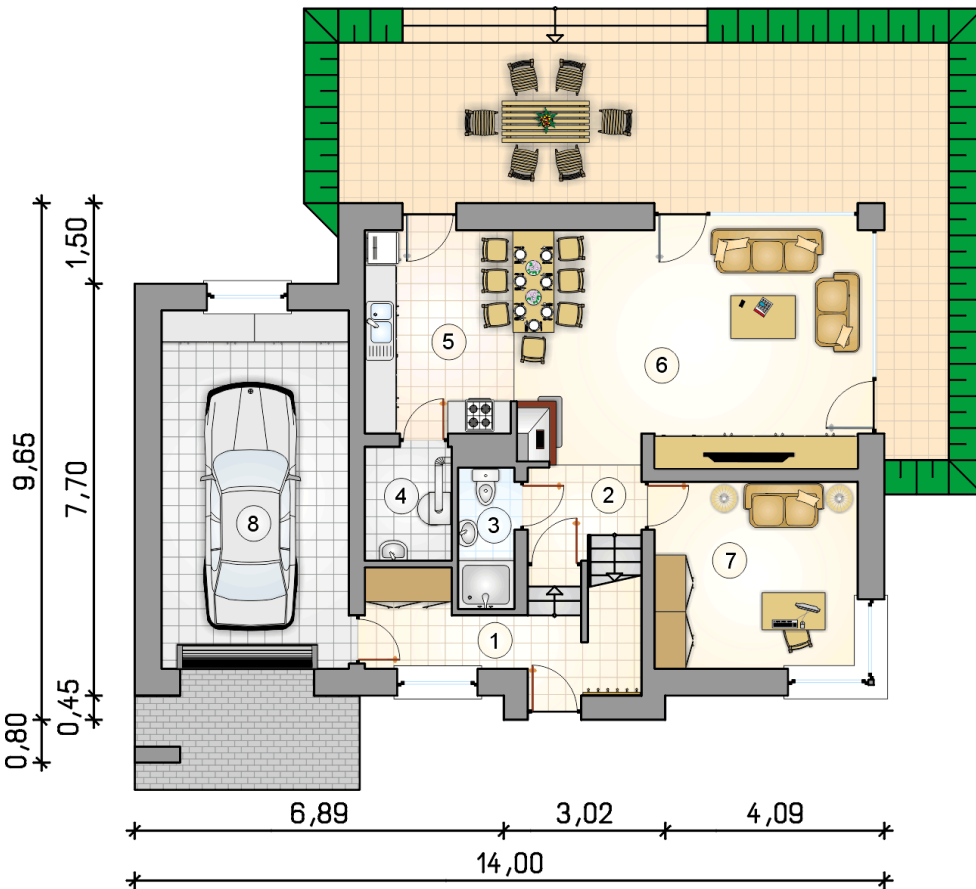
Technologia murowana: Pustak ceramiczny gr. 30 cm + ocieplenie w systemie Termo Organika. Pokrycie dachu dachówką cementową, blachą tytanowo0cynkową (lukarna) , garaż - papą termozgrzewalną ew. membraną dachową.. Brama garażowa i drzwi zewnętrzne marki Hörmann.

Do tego projektu możesz wprowadzić zmiany, na które wyrazimy bezpłatną zgodę. Więcej na www.studioatrium.pl

KOSZTY BUDOWY

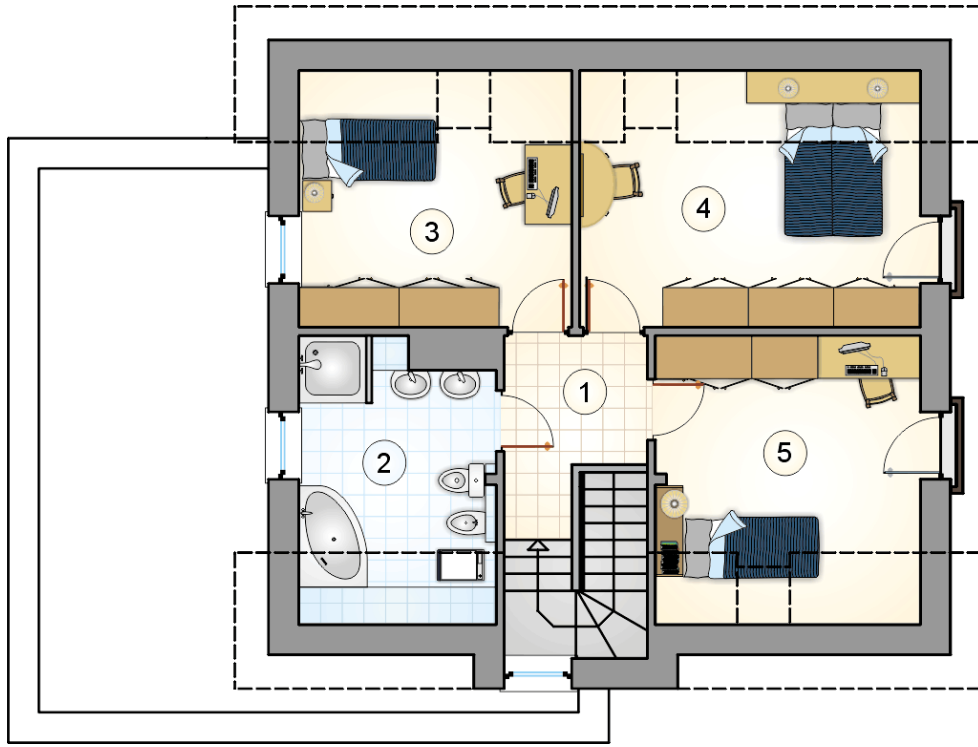
stan surowy	250 354 zł
roboty wykończeniowe	240 594 zł
instalacje	107 842 zł
koszt budowy	598 790 zł

Podane ceny są szacunkowymi cenami netto. Zapytaj o zestawienie materiałów naszego konsultanta na www.studioatrium.pl



RZUT PARTERU [m²]

1	przedsiónek	6,90
2	hall z komunikacją	3,20
3	łazienka	2,75
4	kotłownia	3,45
5	kuchnia	10,70
6	pokój dzienny	28,05
7	pokój	13,25
	razem	68,30
8	garaż	23,45



RZUT PODDASZA

[m²]

1	hall z komunikacją	5,15
2	łazienka	9,10
3	pokój	11,55
4	pokój	14,40
5	pokój	13,10
	razem	53,30