



Ponderoza

149,4 m²

plus garaż 40,80 m²

Dom z dwuspadowym dachem, parterowy, z poddaszem użytkowym i 2-stanowiskowym garażem, z 5 sypialniami, ryzalitem i odkrytym tarasem

min. wymiary działki 27,03 x 16,95 m

| | |
|----------------------|-----------------------|
| pow. netto parteru | 124,10 m ² |
| pow. całkowita | 296,45 m ² |
| pow. zabudowy | 151,25 m ² |
| kubatura brutto | 905,40 m ³ |
| wysokość budynku | 8,89 m |
| kąt nachylenia dachu | 45° |
| rodzaj stropu | gęstożebrowy |
| pow. dachu | 271,20 m ² |



TECHNOLOGIA

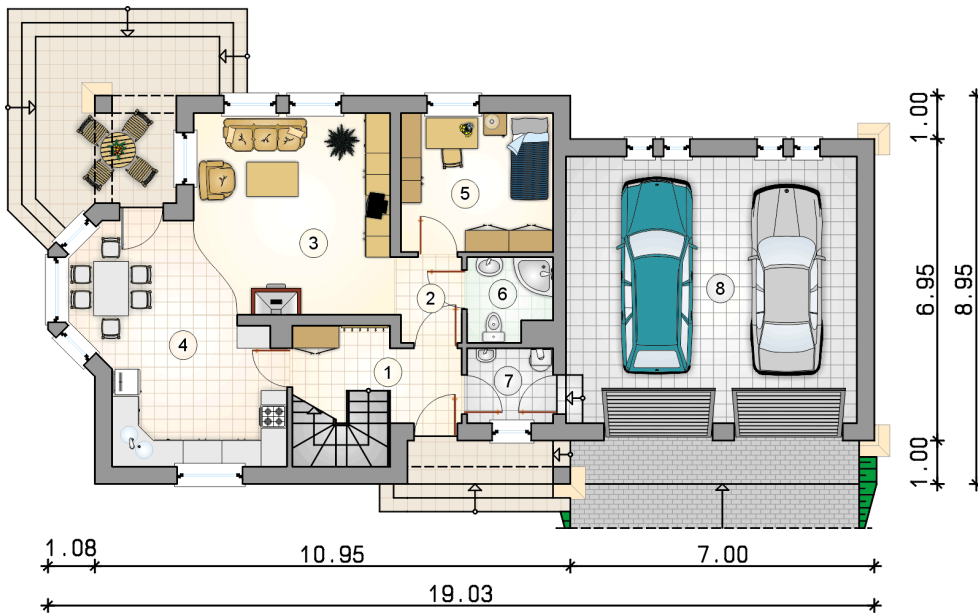
Technologia murowana: Pustak ceramiczny gr. 30 cm + ocieplenie w systemie Termo Organika. Pokrycie dachu dachówką cementową. Brama garażowa i drzwi zewnętrzne marki Hörmann.

Do tego projektu możesz wprowadzić zmiany, na które wyrazimy bezpłatną zgodę. Więcej na www.studioatrium.pl

KOSZTY BUDOWY

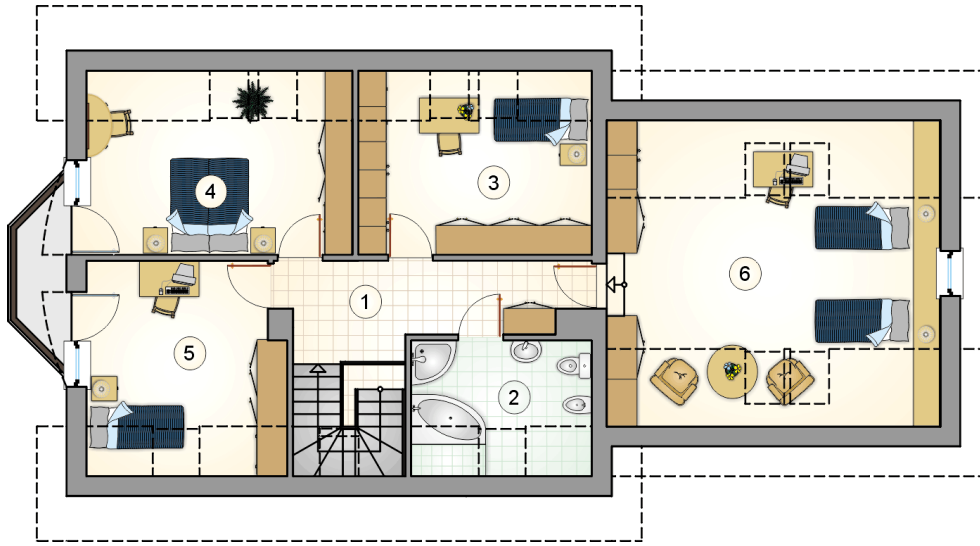
| | |
|----------------------|------------|
| stan surowy | 318 617 zł |
| roboty wykończeniowe | 306 196 zł |
| instalacje | 137 247 zł |
| koszt budowy | 762 060 zł |

Podane ceny są szacunkowymi cenami netto. Zapytaj o zestawienie materiałów naszego konsultanta na www.studioatrium.pl



RZUT PARTERU [m²]

| | | |
|---|---------------------------|--------------|
| 1 | przedsiónek z komunikacją | 6,75 |
| 2 | hall | 2,95 |
| 3 | pokój dzienny z jadalnią | 28,75 |
| 4 | kuchnia | 12,90 |
| 5 | pokój | 11,20 |
| 6 | łazienka | 3,55 |
| 7 | kotłownia | 3,45 |
| | razem | 69,55 |
| 8 | garaż | 40,80 |



RZUT PODDASZA

[m²]

| | | |
|---|--------------------|--------------|
| 1 | hall z komunikacją | 10,20 |
| 2 | łazienka | 6,60 |
| 3 | pokój | 13,10 |
| 4 | pokój | 14,95 |
| 5 | pokój | 13,20 |
| 6 | pokój | 21,80 |
| | razem | 79,85 |