



# Ponderoza

## 149,4 m<sup>2</sup>

plus garaż 40,80 m<sup>2</sup>

Dom z dwuspadowym dachem, parterowy, z poddaszem użytkowym i 2-stanowiskowym garażem, z 5 sypialniami, ryzalitem i odkrytym tarasem

min. wymiary działki 27,03 x 16,95 m

pow. netto parteru	124,10 m <sup>2</sup>
pow. całkowita	296,45 m <sup>2</sup>
pow. zabudowy	151,25 m <sup>2</sup>
kubatura brutto	905,40 m <sup>3</sup>
wysokość budynku	8,89 m
kąt nachylenia dachu	45°
rodzaj stropu	gęstożebrowy
pow. dachu	271,20 m <sup>2</sup>

### TECHNOLOGIA

Technologia murowana: Pustak ceramiczny gr. 30 cm + ocieplenie w systemie Termo Organika. Pokrycie dachu dachówką cementową. Brama garażowa i drzwi zewnętrzne marki Hörmann.

Do tego projektu możesz wprowadzić zmiany, na które wyrazimy bezpłatną zgodę. Więcej na [www.studioatrium.pl](http://www.studioatrium.pl)

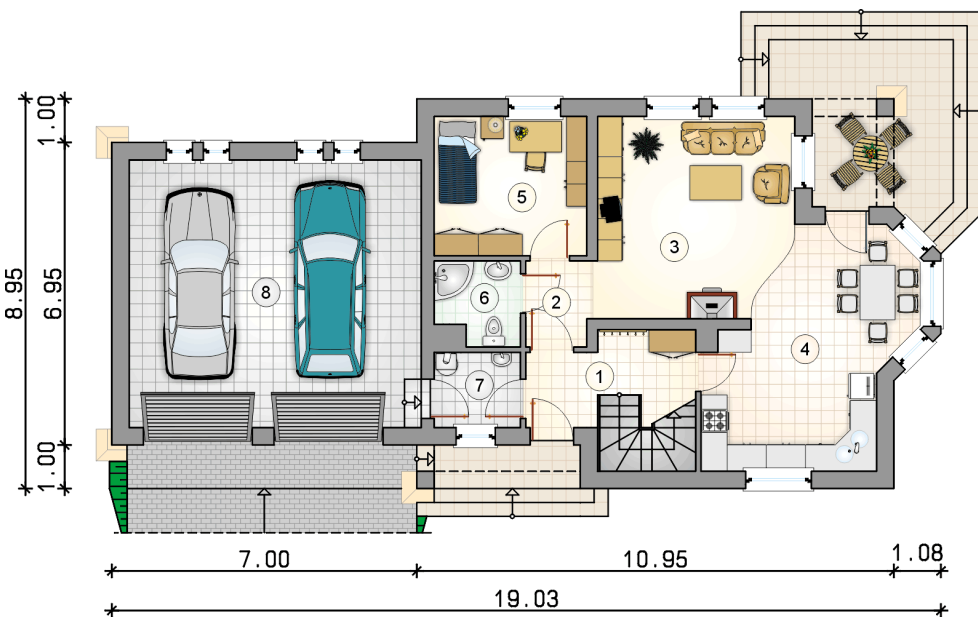
### KOSZTY BUDOWY

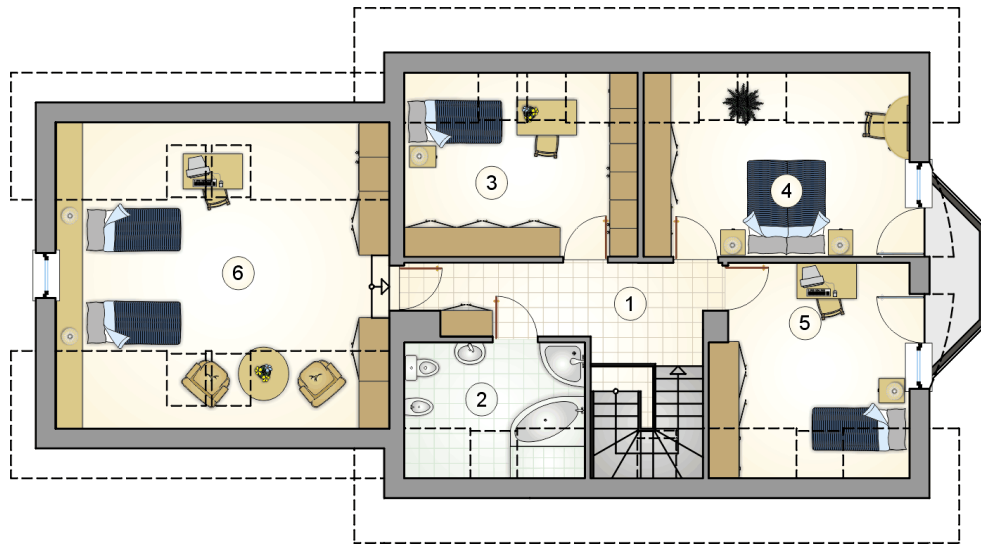
stan surowy	318 617 zł
roboty wykończeniowe	306 196 zł
instalacje	137 247 zł
koszt budowy	762 060 zł

Podane ceny są szacunkowymi cenami netto. Zapytaj o zestawienie materiałów naszego konsultanta na [www.studioatrium.pl](http://www.studioatrium.pl)

### RZUT PARTERU

	[m <sup>2</sup> ]
1 przedsionek z komunikacją	6,75
2 hall	2,95
3 pokój dzienny z jadalnią	28,75
4 kuchnia	12,90
5 pokój	11,20
6 łazienka	3,55
7 kotłownia	3,45
<b>razem</b>	<b>69,55</b>
8 garaż	40,80





RZUT PODDASZA

[m<sup>2</sup>]

1	hall z komunikacją	10,20
2	łazienka	6,60
3	pokój	13,10
4	pokój	14,95
5	pokój	13,20
6	pokój	21,80
	<b>razem</b>	<b>79,85</b>