



Ponderoza

149,4 m²

plus garaż 40,80 m²

Dom z dwuspadowym dachem, parterowy, z poddaszem użytkowym i 2-stanowiskowym garażem, z 5 sypialniami, ryzalitem i odkrytym tarasem

min. wymiary działki 27,03 x 16,95 m

pow. netto parteru	124,10 m ²
pow. całkowita	296,45 m ²
pow. zabudowy	151,25 m ²
kubatura brutto	905,40 m ³
wysokość budynku	8,89 m
kąt nachylenia dachu	45°
rodzaj stropu	gęstożebrowy
pow. dachu	271,20 m ²



TECHNOLOGIA

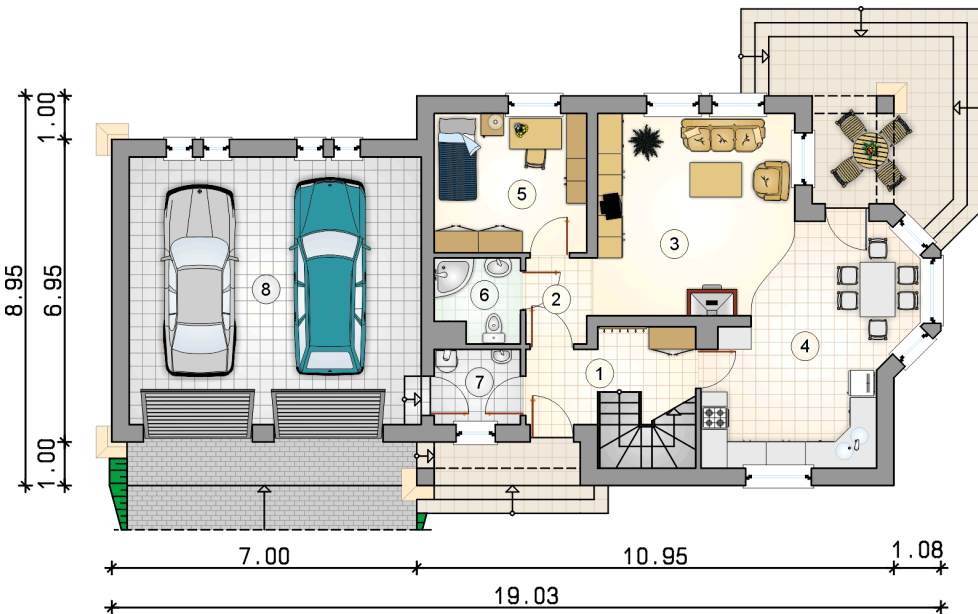
Technologia murowana: Pustak ceramiczny gr. 30 cm + ocieplenie w systemie Termo Organika. Pokrycie dachu dachówką cementową. Brama garażowa i drzwi zewnętrzne marki Hörmann.

Do tego projektu możesz wprowadzić zmiany, na które wyrazimy bezpłatną zgodę. Więcej na www.studioatrium.pl

KOSZTY BUDOWY

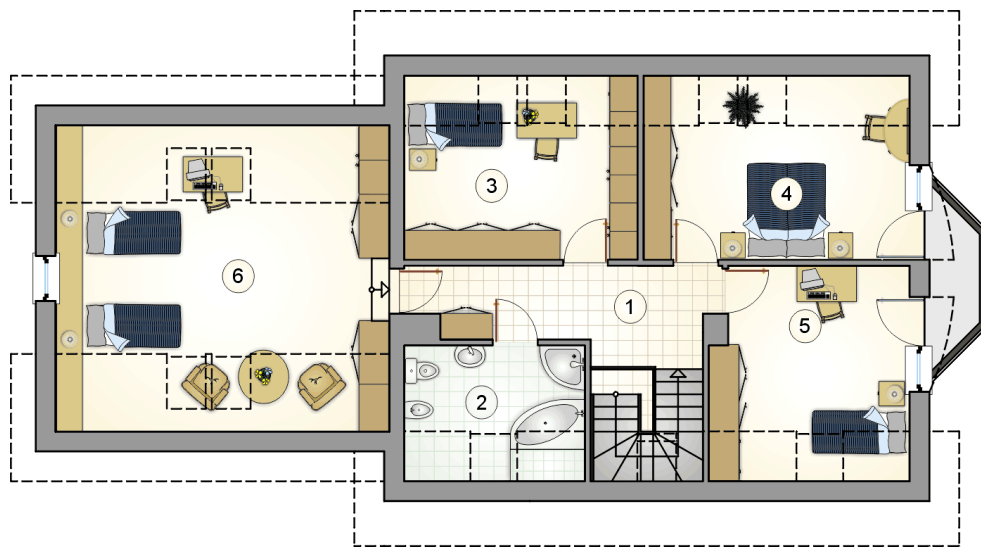
stan surowy	318 617 zł
roboty wykończeniowe	306 196 zł
instalacje	137 247 zł
koszt budowy	762 060 zł

Podane ceny są szacunkowymi cenami netto. Zapytaj o zestawienie materiałów naszego konsultanta na www.studioatrium.pl



RZUT PARTERU [m²]

1	przedsiónek z komunikacją	6,75
2	hall	2,95
3	pokój dzienny z jadalnią	28,75
4	kuchnia	12,90
5	pokój	11,20
6	łazienka	3,55
7	kotłownia	3,45
	razem	69,55
8	garaż	40,80



RZUT PODDASZA		[m ²]
1	hall z komunikacją	10,20
2	łazienka	6,60
3	pokój	13,10
4	pokój	14,95
5	pokój	13,20
6	pokój	21,80
	razem	79,85