



Porto 114,2 m²

Parterowy dom z poddaszem użytkowym, z lukarnami i przeszklonym ryzalitem

min. wymiary działki 17,2 x 19,24 m

pow. netto parteru	69,30 m ²
pow. całkowita	176,00 m ²
pow. zabudowy	94,65 m ²
kubatura brutto	571,60 m ³
wysokość budynku	8,47 m
kąt nachylenia dachu	40°
rodzaj stropu	gęstożebrowy
pow. dachu	154,00 m ²

TECHNOLOGIA

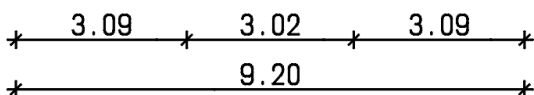
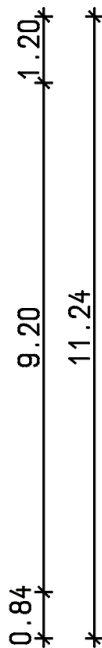
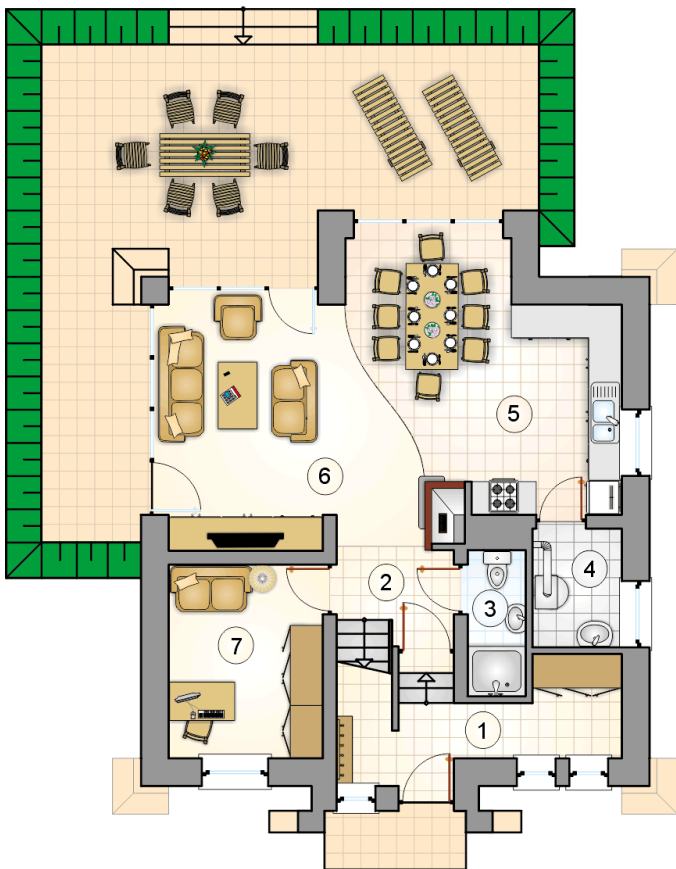
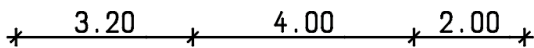
Technologia murowana: Pustak ceramiczny gr. 30 cm + ocieplenie w systemie Termo Organika. Pokrycie dachu dachówką cementową. Drzwi zewnętrzne marki Hörmann.

Do tego projektu możesz wprowadzić zmiany, na które wyrazimy bezpłatną zgodę. Więcej na www.studioatrium.pl

KOSZTY BUDOWY

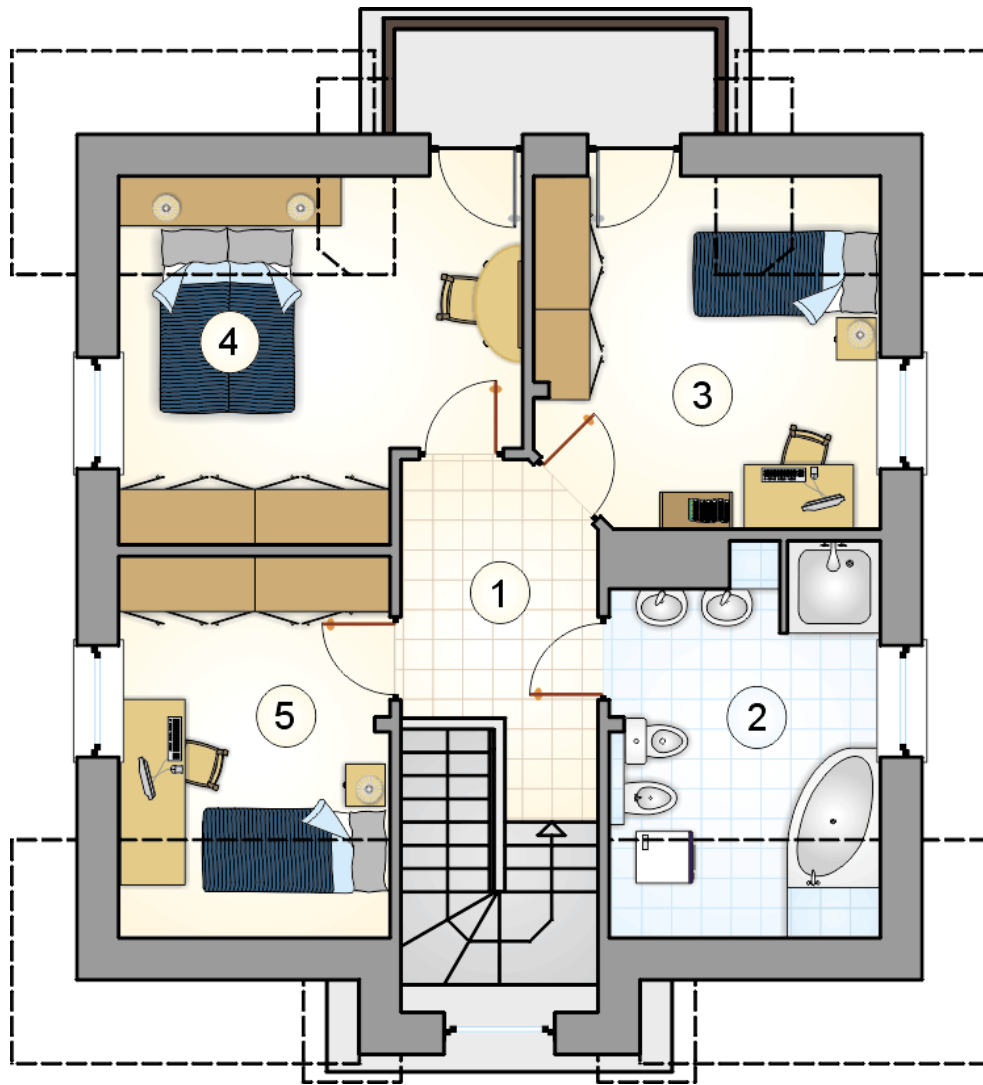
stan surowy	214 862 zł
roboty wykończeniowe	206 485 zł
instalacje	92 553 zł
koszt budowy	513 900 zł

Podane ceny są szacunkowymi cenami netto. Zapytaj o zestawienie materiałów naszego konsultanta na www.studioatrium.pl



RZUT PARTERU [m²]

1	przedsiónek z garderobą	6,80
2	hall z komunikacją	3,20
3	łazienka	2,75
4	kotłownia	3,55
5	kuchnia	9,40
6	pokój dzienny z jadalnią	28,55
7	pokój	9,75
	razem	64,00



RZUT PODDASZA

[m²]

1	hall z komunikacją	6,70
2	łazienka	9,10
3	pokój	12,15
4	pokój	13,00
5	pokój	9,25
0	razem	50,20