



# Porto 114,2 m<sup>2</sup>

Parterowy dom z poddaszem użytkowym, z lukarnami i przeszklonym ryzalitem

min. wymiary działki 17,2 x 19,24 m

pow. netto parteru	69,30 m <sup>2</sup>
pow. całkowita	176,00 m <sup>2</sup>
pow. zabudowy	94,65 m <sup>2</sup>
kubatura brutto	571,60 m <sup>3</sup>
wysokość budynku	8,47 m
kąt nachylenia dachu	40°
rodzaj stropu	gęstożebrowy
pow. dachu	154,00 m <sup>2</sup>

## TECHNOLOGIA

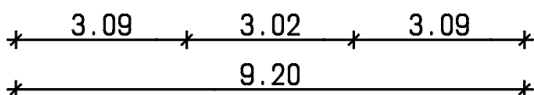
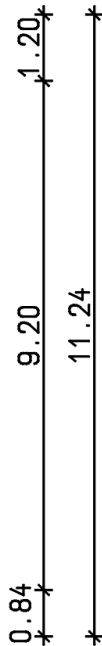
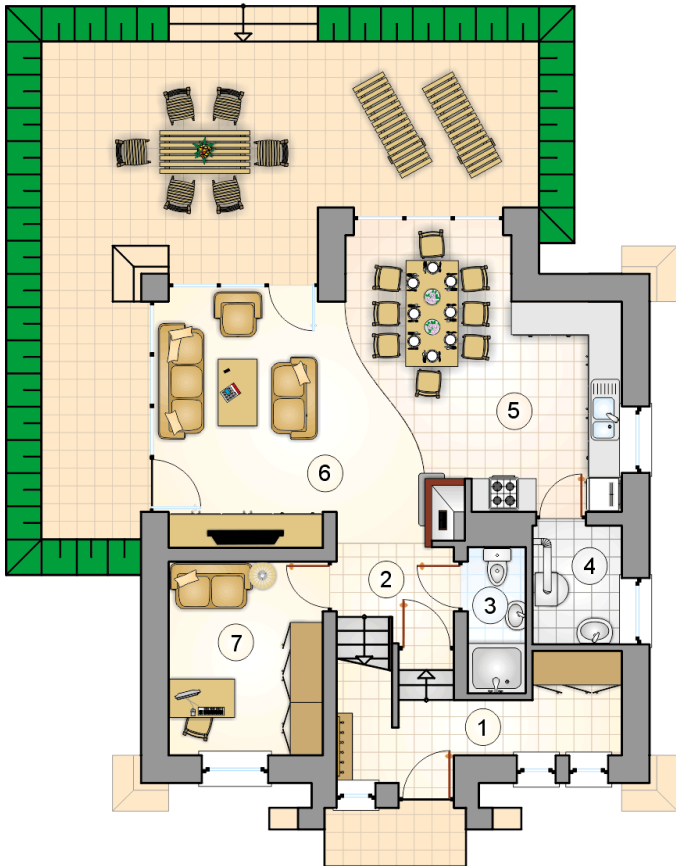
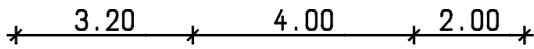
Technologia murowana: Pustak ceramiczny gr. 30 cm + ocieplenie w systemie Termo Organika. Pokrycie dachu dachówką cementową. Drzwi zewnętrzne marki Hörmann.

Do tego projektu możesz wprowadzić zmiany, na które wyrazimy bezpłatną zgodę. Więcej na [www.studioatrium.pl](http://www.studioatrium.pl)

## KOSZTY BUDOWY

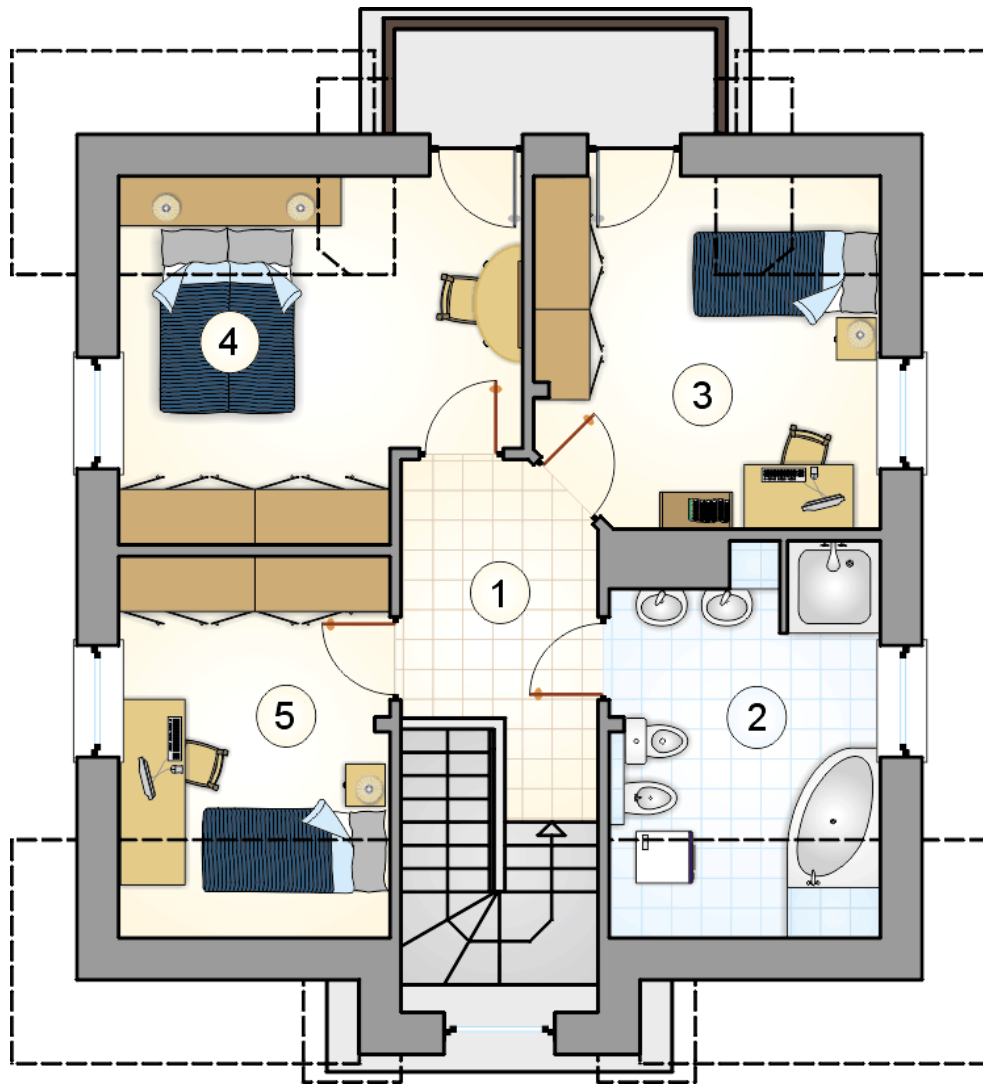
stan surowy	214 862 zł
roboty wykończeniowe	206 485 zł
instalacje	92 553 zł
koszt budowy	513 900 zł

Podane ceny są szacunkowymi cenami netto. Zapytaj o zestawienie materiałów naszego konsultanta na [www.studioatrium.pl](http://www.studioatrium.pl)



## RZUT PARTERU [m<sup>2</sup>]

1	przedsiónek z garderobą	6,80
2	hall z komunikacją	3,20
3	łazienka	2,75
4	kotłownia	3,55
5	kuchnia	9,40
6	pokój dzienny z jadalnią	28,55
7	pokój	9,75
	<b>razem</b>	<b>64,00</b>



RZUT PODDASZA

[m<sup>2</sup>]

1	hall z komunikacją	6,70
2	łazienka	9,10
3	pokój	12,15
4	pokój	13,00
5	pokój	9,25
0	<b>razem</b>	<b>50,20</b>