



Porto II

114,2 m²

plus garaż 20,80 m²

Parterowy dom z poddaszem użytkowym i garażem, oryginalne lukarny nad wejściem i tarasem

min. wymiary działki 19,8 x 19,24 m

| | |
|----------------------|-----------------------|
| pow. netto parteru | 90,10 m ² |
| pow. całkowita | 202,30 m ² |
| pow. zabudowy | 121,70 m ² |
| kubatura brutto | 682,90 m ³ |
| wysokość budynku | 8,47 m |
| kąt nachylenia dachu | 40° |
| rodzaj stropu | gęstożebrowy |
| pow. dachu | 182,00 m ² |



TECHNOLOGIA

Technologia murowana: Pustak ceramiczny gr. 30 cm + ocieplenie w systemie Termo Organika. Pokrycie dachu dachówką cementową. Brama garażowa i drzwi zewnętrzne marki Hörmann.

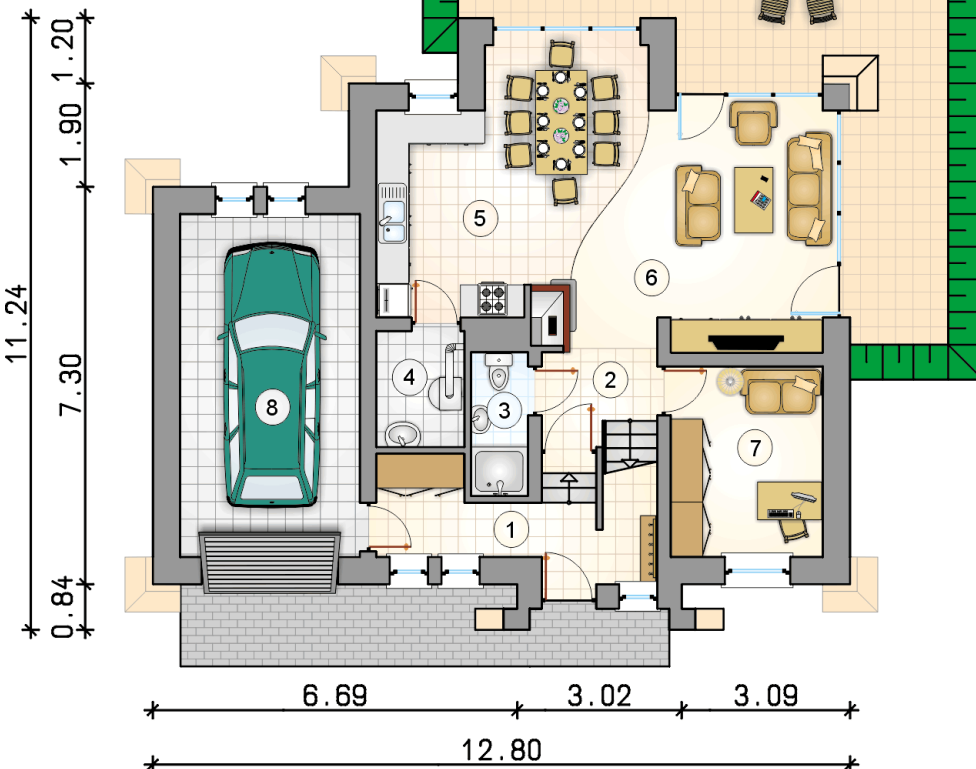
Do tego projektu możesz wprowadzić zmiany, na które wyrazimy bezpłatną zgodę. Więcej na www.studioatrium.pl

KOSZTY BUDOWY

| | |
|----------------------|------------|
| stan surowy | 233 994 zł |
| roboty wykończeniowe | 224 871 zł |
| instalacje | 100 795 zł |
| koszt budowy | 559 660 zł |

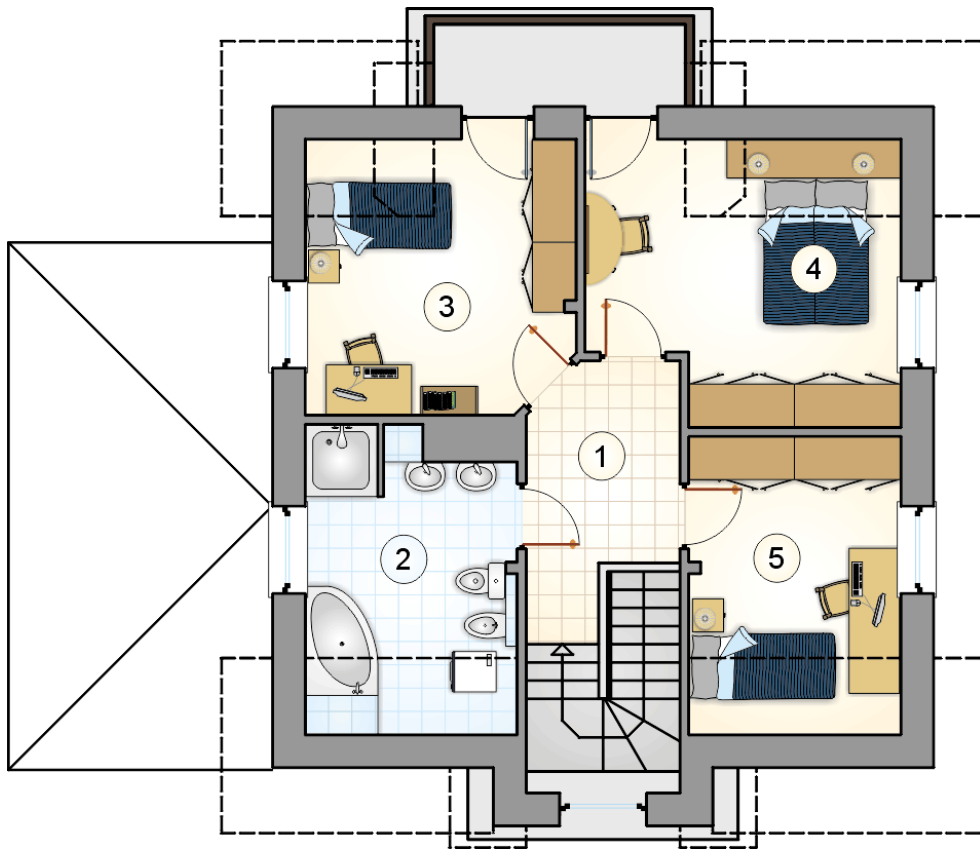
Podane ceny są szacunkowymi cenami netto. Zapytaj o zestawienie materiałów naszego konsultanta na www.studioatrium.pl

3.60 2.00 4.00 3.20



RZUT PARTERU [m²]

| | | |
|---|--------------------------|-------|
| 1 | przedsiónek | 6,90 |
| 2 | hall z komunikacją | 3,20 |
| 3 | łazienka | 2,75 |
| 4 | kotłownia | 3,45 |
| 5 | kuchnia | 9,40 |
| 6 | pokój dzienny z jadalnią | 28,55 |
| 7 | pokój | 9,75 |
| 8 | razem | 64,00 |
| | garaż | 20,80 |



RZUT PODDASZA

[m²]

| | | |
|---|--------------------|--------------|
| 1 | hall z komunikacją | 6,70 |
| 2 | łazienka | 9,10 |
| 3 | pokój | 12,15 |
| 4 | pokój | 13,00 |
| 5 | pokój | 9,25 |
| | razem | 50,20 |