



# Porto II

## 114,2 m<sup>2</sup>

plus garaż 20,80 m<sup>2</sup>

Parterowy dom z poddaszem użytkowym i garażem, oryginalne lukarny nad wejściem i tarasem

min. wymiary działki 19,8 x 19,24 m

pow. netto parteru	90,10 m <sup>2</sup>
pow. całkowita	202,30 m <sup>2</sup>
pow. zabudowy	121,70 m <sup>2</sup>
kubatura brutto	682,90 m <sup>3</sup>
wysokość budynku	8,47 m
kąt nachylenia dachu	40°
rodzaj stropu	gęstożebrowy
pow. dachu	182,00 m <sup>2</sup>



### TECHNOLOGIA

Technologia murowana: Pustak ceramiczny gr. 30 cm + ocieplenie w systemie Termo Organika. Pokrycie dachu dachówką cementową. Brama garażowa i drzwi zewnętrzne marki Hörmann.

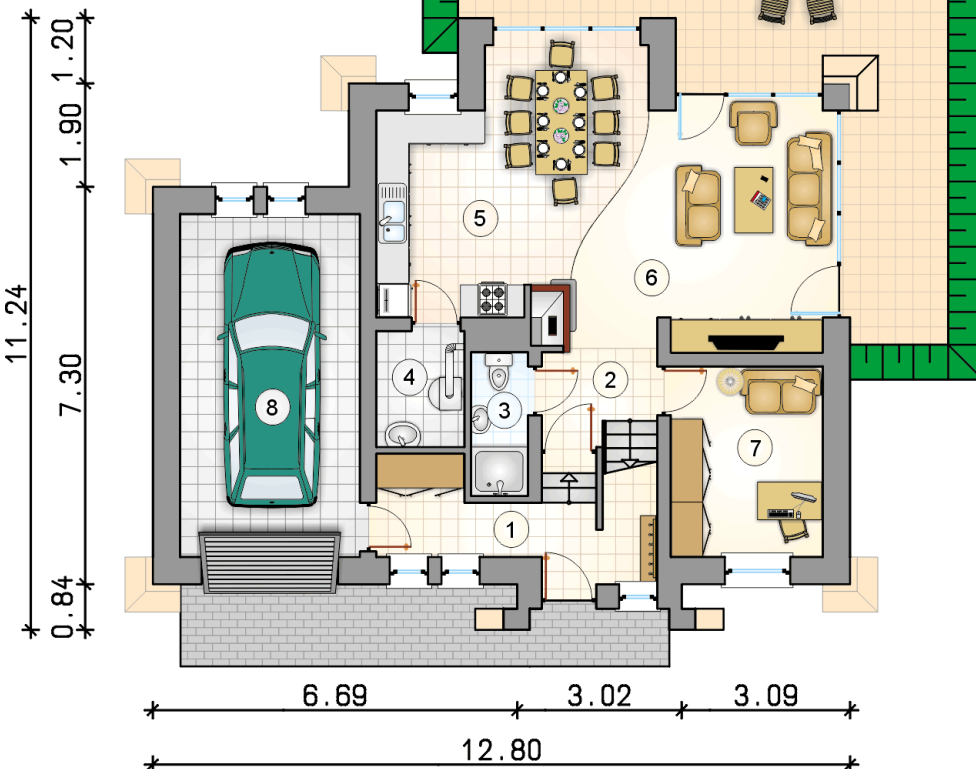
Do tego projektu możesz wprowadzić zmiany, na które wyrazimy bezpłatną zgodę. Więcej na [www.studioatrium.pl](http://www.studioatrium.pl)

### KOSZTY BUDOWY

stan surowy	233 994 zł
roboty wykończeniowe	224 871 zł
instalacje	100 795 zł
koszt budowy	559 660 zł

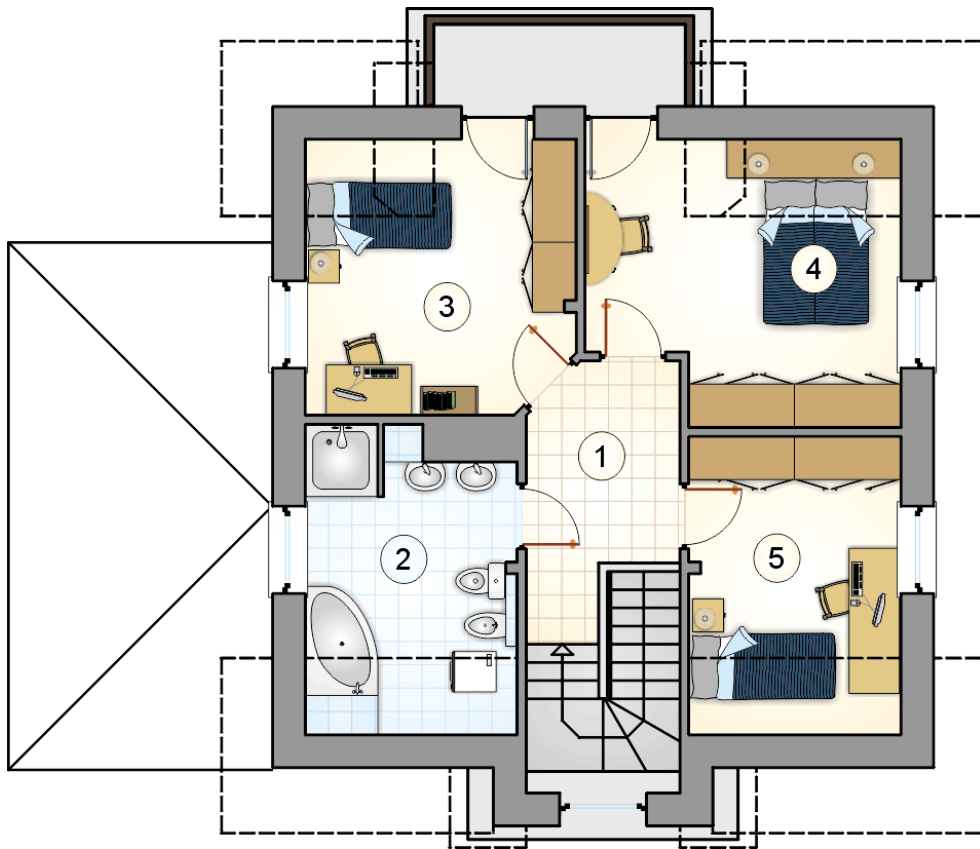
Podane ceny są szacunkowymi cenami netto. Zapytaj o zestawienie materiałów naszego konsultanta na [www.studioatrium.pl](http://www.studioatrium.pl)

3.60 2.00 4.00 3.20



### RZUT PARTERU [m<sup>2</sup>]

1	przedsionek	6,90
2	hall z komunikacją	3,20
3	łazienka	2,75
4	kotłownia	3,45
5	kuchnia	9,40
6	pokój dzienny z jadalnią	28,55
7	pokój	9,75
8	<b>razem</b>	64,00
	garaż	20,80



RZUT PODDASZA

[m<sup>2</sup>]

1	hall z komunikacją	6,70
2	łazienka	9,10
3	pokój	12,15
4	pokój	13,00
5	pokój	9,25
	<b>razem</b>	<b>50,20</b>