



Porto II

114,2 m²

plus garaż 20,80 m²

Parterowy dom z poddaszem użytkowym i garażem, oryginalne lukarny nad wejściem i tarasem

min. wymiary działki 19,8 x 19,24 m

pow. netto parteru	90,10 m ²
pow. całkowita	202,30 m ²
pow. zabudowy	121,70 m ²
kubatura brutto	682,90 m ³
wysokość budynku	8,47 m
kąt nachylenia dachu	40°
rodzaj stropu	gęstożebrowy
pow. dachu	182,00 m ²



TECHNOLOGIA

Technologia murowana: Pustak ceramiczny gr. 30 cm + ocieplenie w systemie Termo Organika. Pokrycie dachu dachówką cementową. Brama garażowa i drzwi zewnętrzne marki Hörmann.

Do tego projektu możesz wprowadzić zmiany, na które wyrazimy bezpłatną zgodę. Więcej na www.studioatrium.pl

KOSZTY BUDOWY

stan surowy	233 994 zł
roboty wykończeniowe	224 871 zł
instalacje	100 795 zł
koszt budowy	559 660 zł

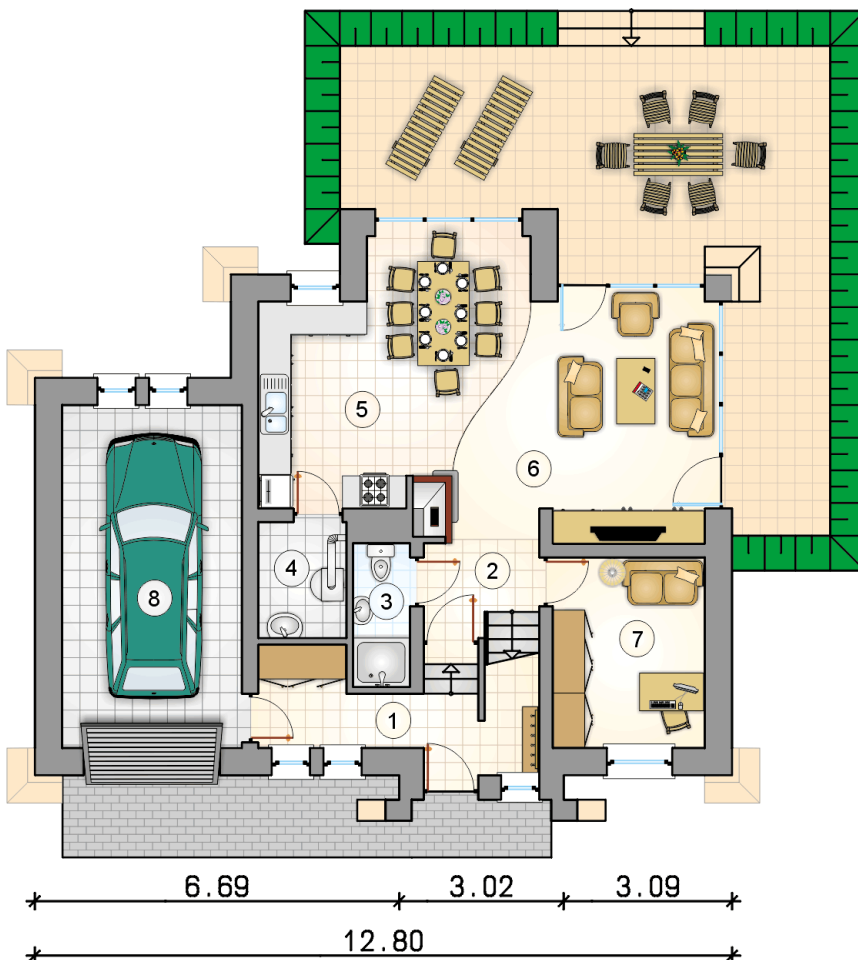
Podane ceny są szacunkowymi cenami netto. Zapytaj o zestawienie materiałów naszego konsultanta na www.studioatrium.pl

RZUT PARTERU

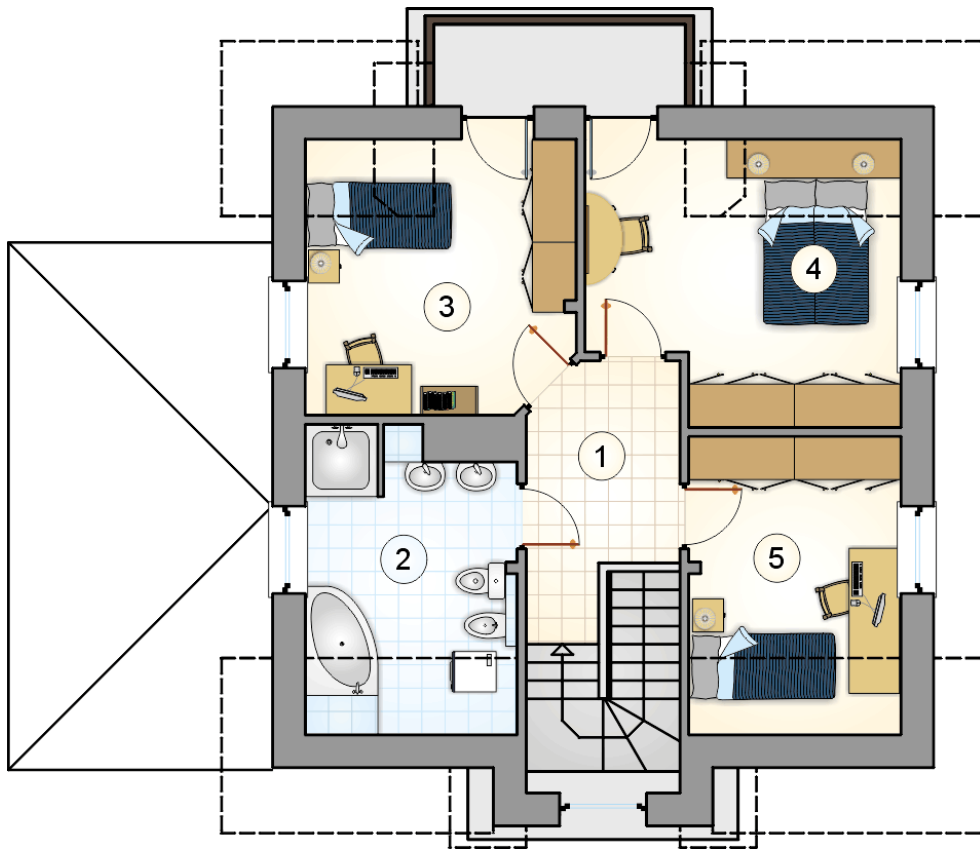
	[m ²]
1 przedsiónek	6,90
2 hall z komunikacją	3,20
3 łazienka	2,75
4 kotłownia	3,45
5 kuchnia	9,40
6 pokój dzienny z jadalnią	28,55
7 pokój	9,75
razem	64,00
8 garaż	20,80

3.60 2.00 4.00 3.20

11.24
7.30
1.90
1.20
0.84



6.69 3.02 3.09
12.80



RZUT PODDASZA

[m²]

1	hall z komunikacją	6,70
2	łazienka	9,10
3	pokój	12,15
4	pokój	13,00
5	pokój	9,25
	razem	50,20