



Porto IV

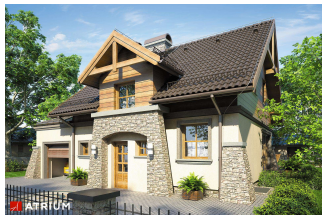
113,6 m²

plus piwnica 60,95 m²
plus garaż 20,80 m²

Dom parterowy z poddaszem użytkowym i garażem, oryginalne ryzalitty w części frontowej i tarasowej, podpiwniczony

min. wymiary działki 19,8 x 19,24 m

pow. netto parteru	88,70 m ²
pow. całkowita	291,30 m ²
pow. zabudowy	124,00 m ²
kubatura brutto	932,80 m ³
wysokość budynku	8,47 m
kąt nachylenia dachu	40°
rodzaj stropu	gęstożebrowy
pow. dachu	182,00 m ²



TECHNOLOGIA

Technologia murowana: Pustak ceramiczny gr. 30 cm + ocieplenie w systemie Termo Organika. Pokrycie dachu dachówką cementową. Brama garażowa i drzwi zewnętrzne marki Hörmann.

Do tego projektu możesz wprowadzić zmiany, na które wyrazimy bezpłatną zgodę. Więcej na www.studioatrium.pl

KOSZTY BUDOWY

stan surowy	311 042 zł
roboty wykończeniowe	262 461 zł
instalacje	117 548 zł
koszt budowy	691 050 zł

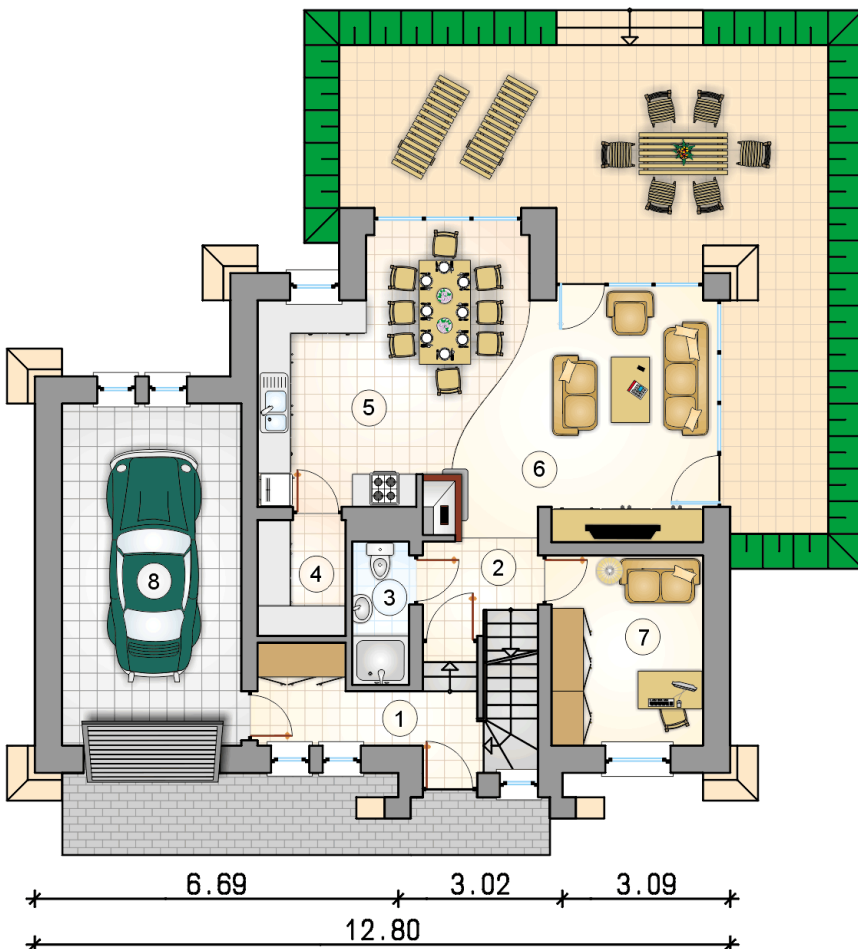
Podane ceny są szacunkowymi cenami netto. Zapytaj o zestawienie materiałów naszego konsultanta na www.studioatrium.pl

RZUT PARTERU

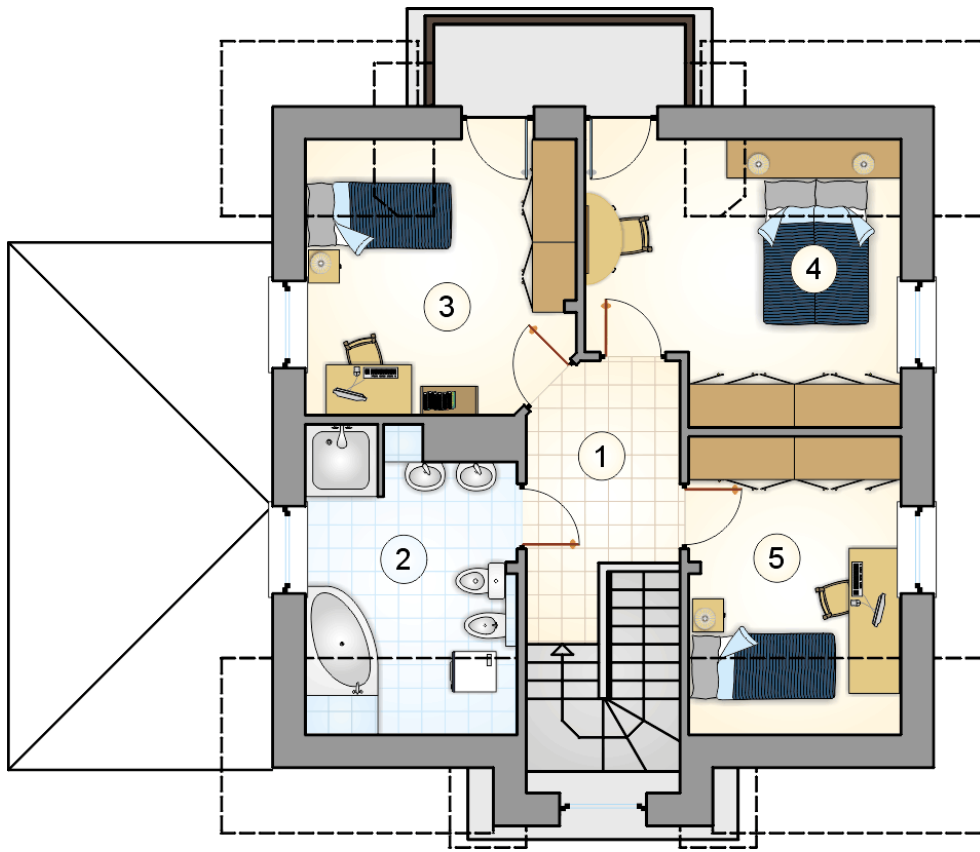
	[m ²]
1 przedsionek	6,50
2 hall z komunikacją	3,20
3 łazienka	2,75
4 spiżarka	3,45
5 kuchnia	9,80
6 pokój dzienny z jadalnią	27,95
7 pokój	9,75
razem	63,40
8 garaż	20,80

3.60 2.00 4.00 3.20

11.24
7.30
0.84



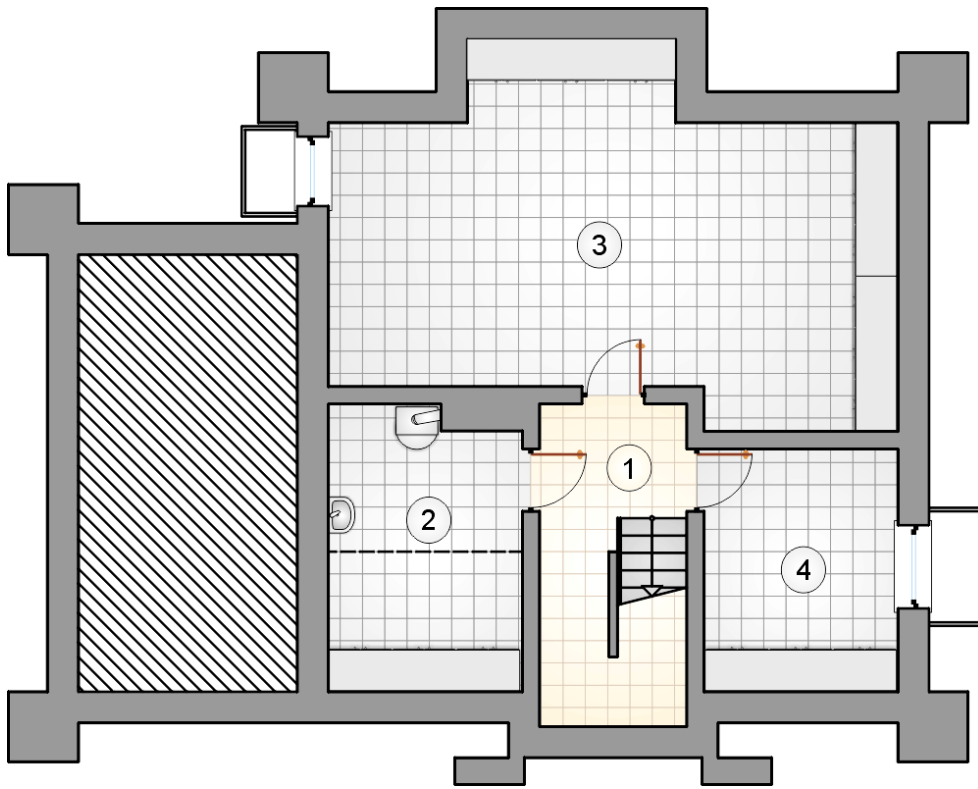
6.69 3.02 3.09
12.80



RZUT PODDASZA

[m²]

1	hall z komunikacją	6,70
2	łazienka	9,10
3	pokój	12,15
4	pokój	13,00
5	pokój	9,25
	razem	50,20



RZUT PIWNICY

[m²]

1	hall z komunikacją	6,35
2	kotłownia	8,30
3	piwnica	36,55
4	piwnica	9,75
	razem	60,95