



# Porto IV

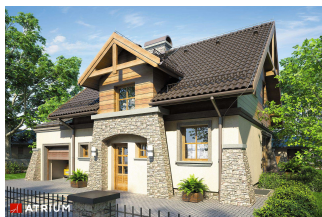
## 113,6 m<sup>2</sup>

plus piwnica 60,95 m<sup>2</sup>  
plus garaż 20,80 m<sup>2</sup>

Dom parterowy z poddaszem użytkowym i garażem, oryginalne ryzalitty w części frontowej i tarasowej, podpiwniczony

min. wymiary działki 19,8 x 19,24 m

pow. netto parteru	88,70 m <sup>2</sup>
pow. całkowita	291,30 m <sup>2</sup>
pow. zabudowy	124,00 m <sup>2</sup>
kubatura brutto	932,80 m <sup>3</sup>
wysokość budynku	8,47 m
kąt nachylenia dachu	40°
rodzaj stropu	gęstożebrowy
pow. dachu	182,00 m <sup>2</sup>



### TECHNOLOGIA

Technologia murowana: Pustak ceramiczny gr. 30 cm + ocieplenie w systemie Termo Organika. Pokrycie dachu dachówką cementową. Brama garażowa i drzwi zewnętrzne marki Hörmann.

Do tego projektu możesz wprowadzić zmiany, na które wyrazimy bezpłatną zgodę. Więcej na [www.studioatrium.pl](http://www.studioatrium.pl)

### KOSZTY BUDOWY

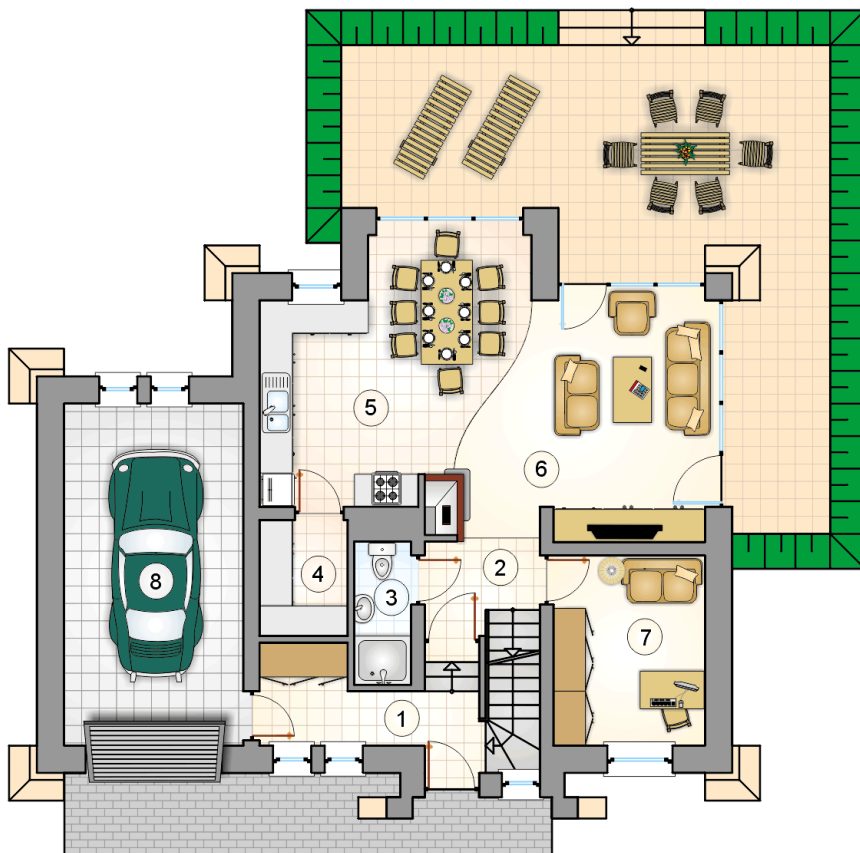
stan surowy	311 042 zł
roboty wykończeniowe	262 461 zł
instalacje	117 548 zł
koszt budowy	691 050 zł

Podane ceny są szacunkowymi cenami netto. Zapytaj o zestawienie materiałów naszego konsultanta na [www.studioatrium.pl](http://www.studioatrium.pl)

### RZUT PARTERU

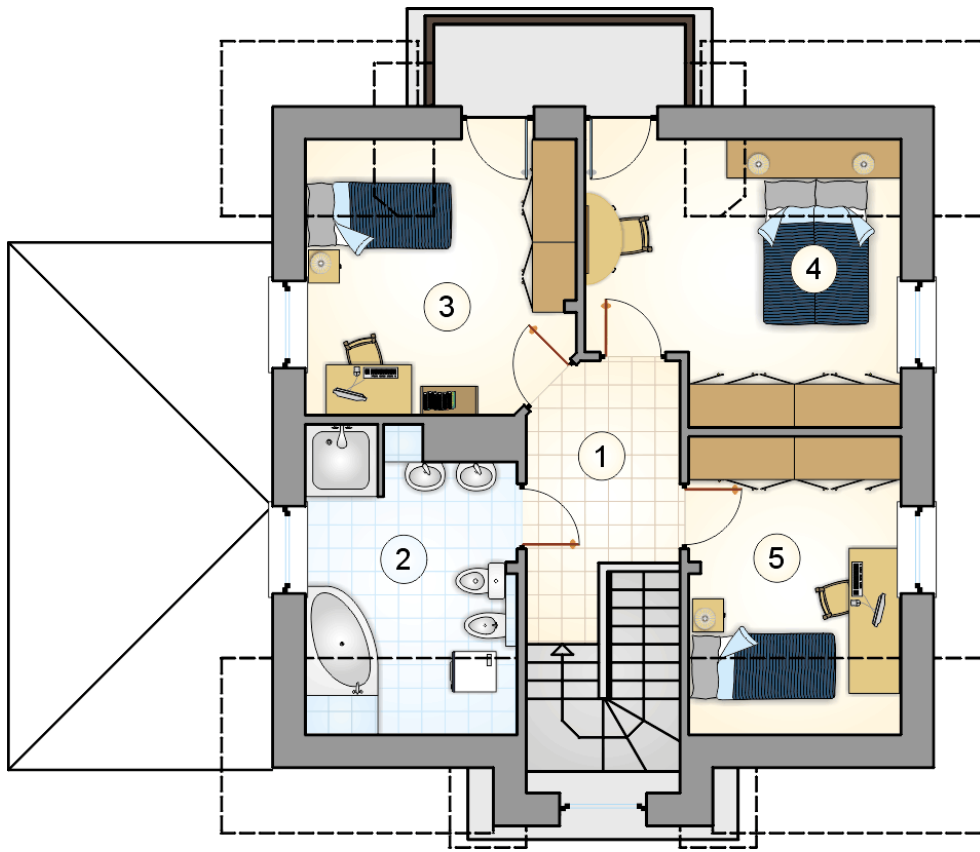
	[m <sup>2</sup> ]
1 przedsionek	6,50
2 hall z komunikacją	3,20
3 łazienka	2,75
4 spiżarka	3,45
5 kuchnia	9,80
6 pokój dzienny z jadalnią	27,95
7 pokój	9,75
<b>razem</b>	<b>63,40</b>
8 garaż	20,80

3.60 2.00 4.00 3.20



11.24  
7.30  
1.90  
1.20  
0.84

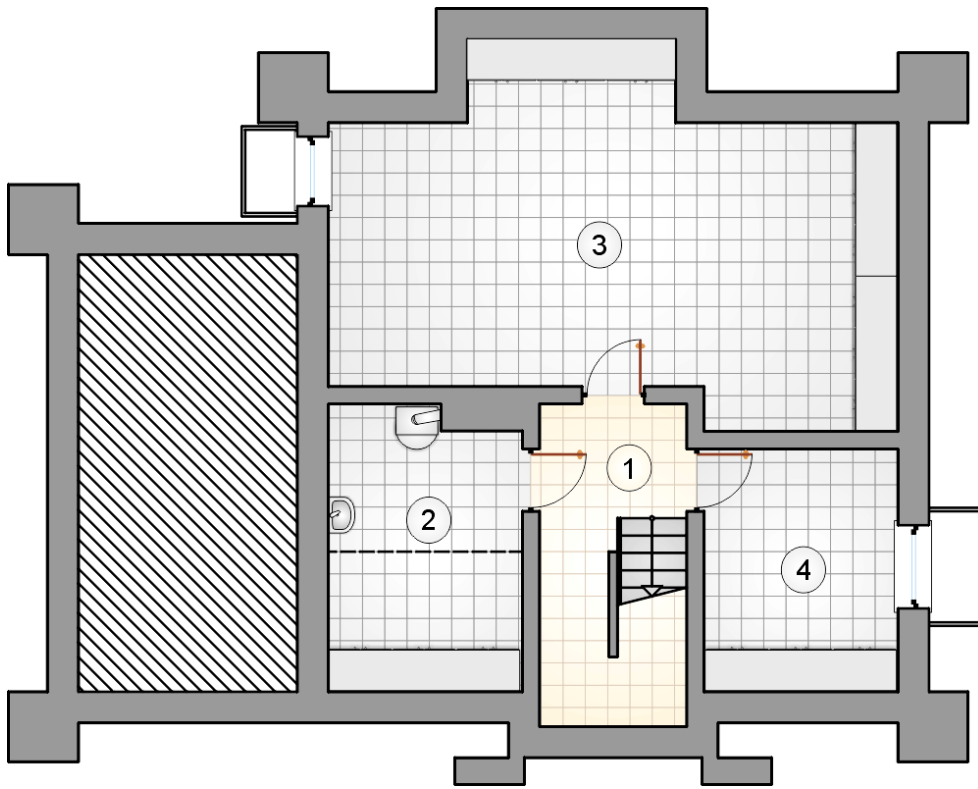
6.69 3.02 3.09  
12.80



RZUT PODDASZA

[m<sup>2</sup>]

1	hall z komunikacją	6,70
2	łazienka	9,10
3	pokój	12,15
4	pokój	13,00
5	pokój	9,25
	<b>razem</b>	<b>50,20</b>



RZUT PIWNICY

[m<sup>2</sup>]

1	hall z komunikacją	6,35
2	kotłownia	8,30
3	piwnica	36,55
4	piwnica	9,75
	<b>razem</b>	<b>60,95</b>