



Poziomka 115 m²

plus garaż 17,20 m²

Dom parterowy z poddaszem użytkowym, z gankiem i przeszklonym ryzalitem, z garażem

min. wymiary działki 19,35 x 19,65 m

pow. netto parteru	95,55 m ²
pow. całkowita	198,30 m ²
pow. zabudowy	117,20 m ²
kubatura brutto	657,50 m ³
wysokość budynku	8,62 m
kąt nachylenia dachu	45°
rodzaj stropu	gęstożebrowy
pow. dachu	201,35 m ²

TECHNOLOGIA

Technologia murowana: Pustak ceramiczny gr. 30 cm + ocieplenie w systemie Termo Organika. Pokrycie dachu dachówką cementową. Brama garażowa i drzwi zewnętrzne marki Hörmann.

Do tego projektu możesz wprowadzić zmiany, na które wyrazimy bezpłatną zgodę. Więcej na www.studioatrium.pl

KOSZTY BUDOWY

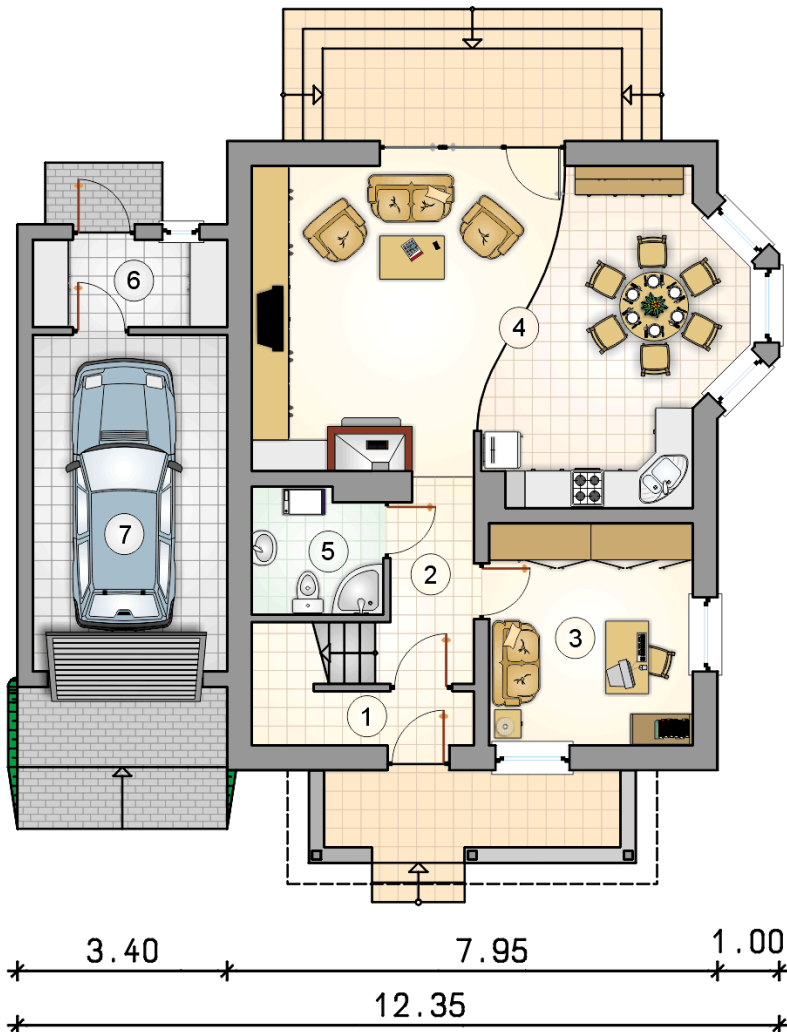
stan surowy	232 188 zł
roboty wykończeniowe	223 136 zł
instalacje	100 017 zł
koszt budowy	555 340 zł

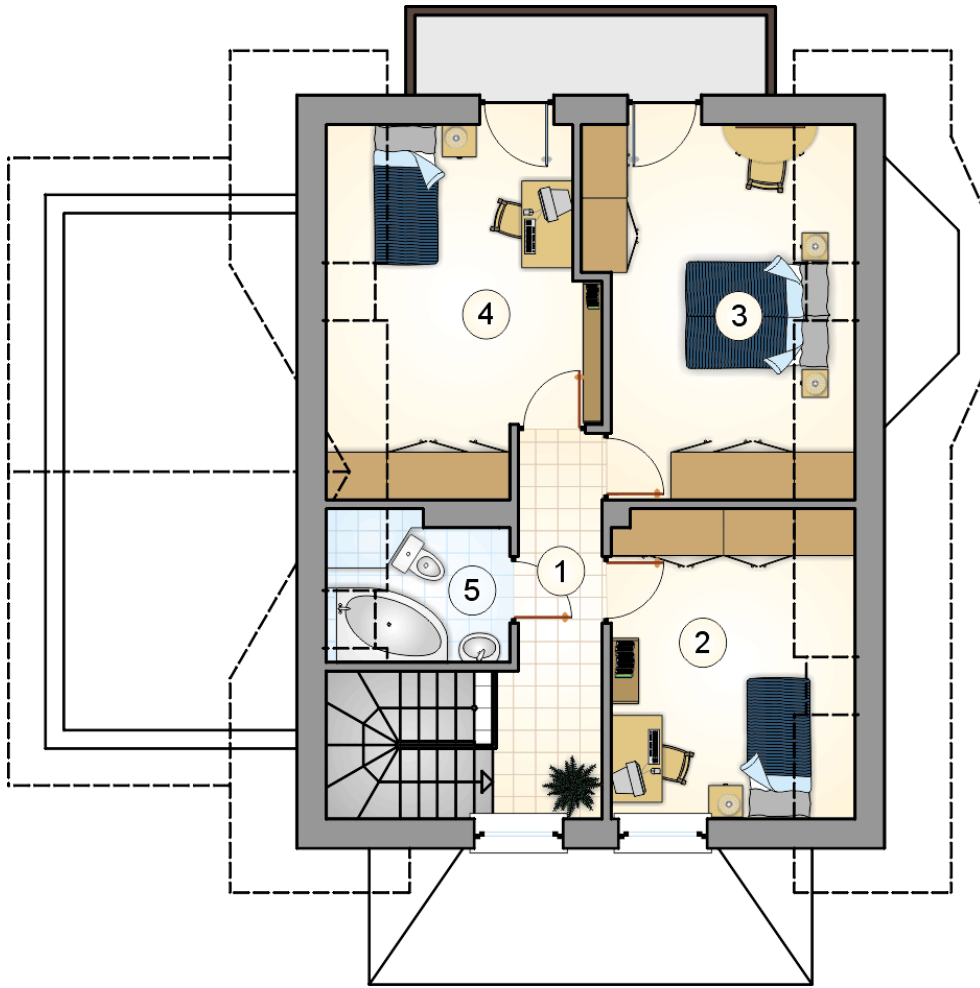
Podane ceny są szacunkowymi cenami netto. Zapytaj o zestawienie materiałów naszego konsultanta na www.studioatrium.pl



RZUT PARTERU

	[m ²]
1 przedsiónek	2,75
2 hall z komunikacją	4,60
3 pokój	11,90
4 pokój dzienny z kuchnią i jadalnią	39,60
5 łazienka z piecem c.o.	4,20
6 pomieszczenie gospodarcze	4,45
razem	67,50
7 garaż	17,20





RZUT PODDASZA

[m²]

1	hall z komunikacją	6,60
2	pokój	10,70
3	pokój	13,80
4	pokój	13,05
5	łazienka	3,35
	razem	47,50