



Poziomka 115 m²

plus garaż 17,20 m²

Dom parterowy z poddaszem użytkowym, z gankiem i przeszklonym ryzalitem, z garażem

min. wymiary działki 19,35 x 19,65 m

| | |
|----------------------|-----------------------|
| pow. netto parteru | 95,55 m ² |
| pow. całkowita | 198,30 m ² |
| pow. zabudowy | 117,20 m ² |
| kubatura brutto | 657,50 m ³ |
| wysokość budynku | 8,62 m |
| kąt nachylenia dachu | 45° |
| rodzaj stropu | gęstożebrowy |
| pow. dachu | 201,35 m ² |

TECHNOLOGIA

Technologia murowana: Pustak ceramiczny gr. 30 cm + ocieplenie w systemie Termo Organika. Pokrycie dachu dachówką cementową. Brama garażowa i drzwi zewnętrzne marki Hörmann.

Do tego projektu możesz wprowadzić zmiany, na które wyrazimy bezpłatną zgodę. Więcej na www.studioatrium.pl

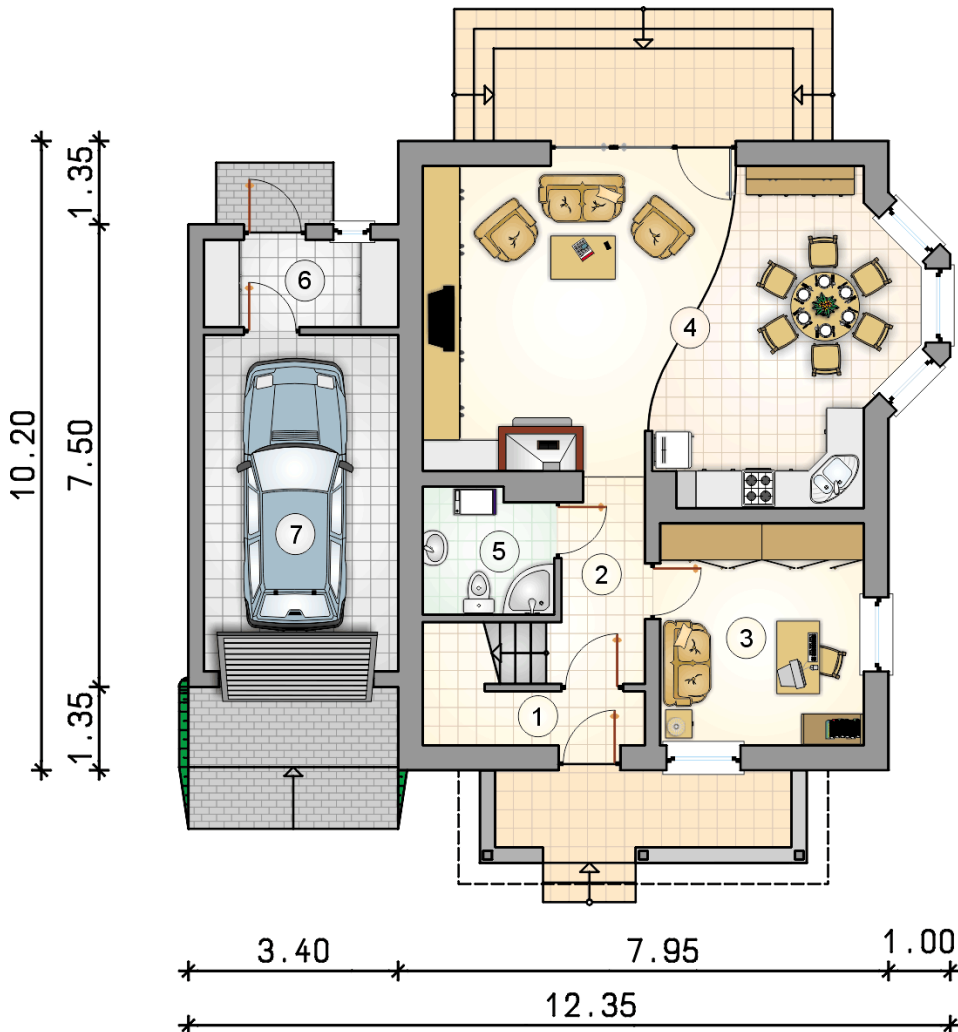
KOSZTY BUDOWY

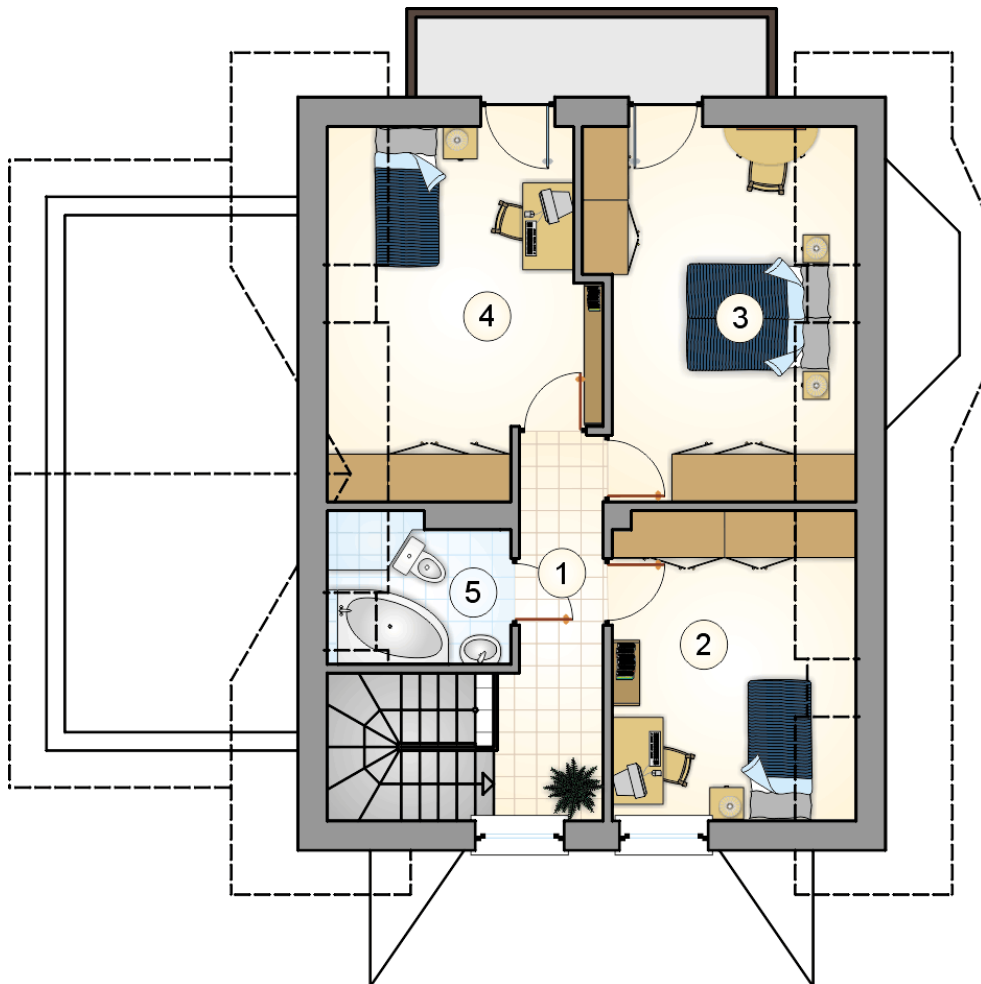
| | |
|----------------------|------------|
| stan surowy | 232 188 zł |
| roboty wykończeniowe | 223 136 zł |
| instalacje | 100 017 zł |
| koszt budowy | 555 340 zł |

Podane ceny są szacunkowymi cenami netto. Zapytaj o zestawienie materiałów naszego konsultanta na www.studioatrium.pl

RZUT PARTERU [m²]

| | | |
|---|------------------------------------|--------------|
| 1 | przedsiónek | 2,75 |
| 2 | hall z komunikacją | 4,60 |
| 3 | pokój | 11,90 |
| 4 | pokój dzienny z kuchnią i jadalnią | 39,60 |
| 5 | łazienka z piecem c.o. | 4,20 |
| 6 | pomieszczenie gospodarcze | 4,45 |
| | razem | 67,50 |
| 7 | garaż | 17,20 |





RZUT PODDASZA

[m²]

| | | |
|---|--------------------|--------------|
| 1 | hall z komunikacją | 6,60 |
| 2 | pokój | 10,70 |
| 3 | pokój | 13,80 |
| 4 | pokój | 13,05 |
| 5 | łazienka | 3,35 |
| | razem | 47,50 |