



# Poziomka 115 m<sup>2</sup>

plus garaż 17,20 m<sup>2</sup>

Dom parterowy z poddaszem użytkowym, z gankiem i przeszklonym ryzalitem, z garażem

min. wymiary działki 19,35 x 19,65 m

pow. netto parteru	95,55 m <sup>2</sup>
pow. całkowita	198,30 m <sup>2</sup>
pow. zabudowy	117,20 m <sup>2</sup>
kubatura brutto	657,50 m <sup>3</sup>
wysokość budynku	8,62 m
kąt nachylenia dachu	45°
rodzaj stropu	gęstożebrowy
pow. dachu	201,35 m <sup>2</sup>

## TECHNOLOGIA

Technologia murowana: Pustak ceramiczny gr. 30 cm + ocieplenie w systemie Termo Organika. Pokrycie dachu dachówką cementową. Brama garażowa i drzwi zewnętrzne marki Hörmann.

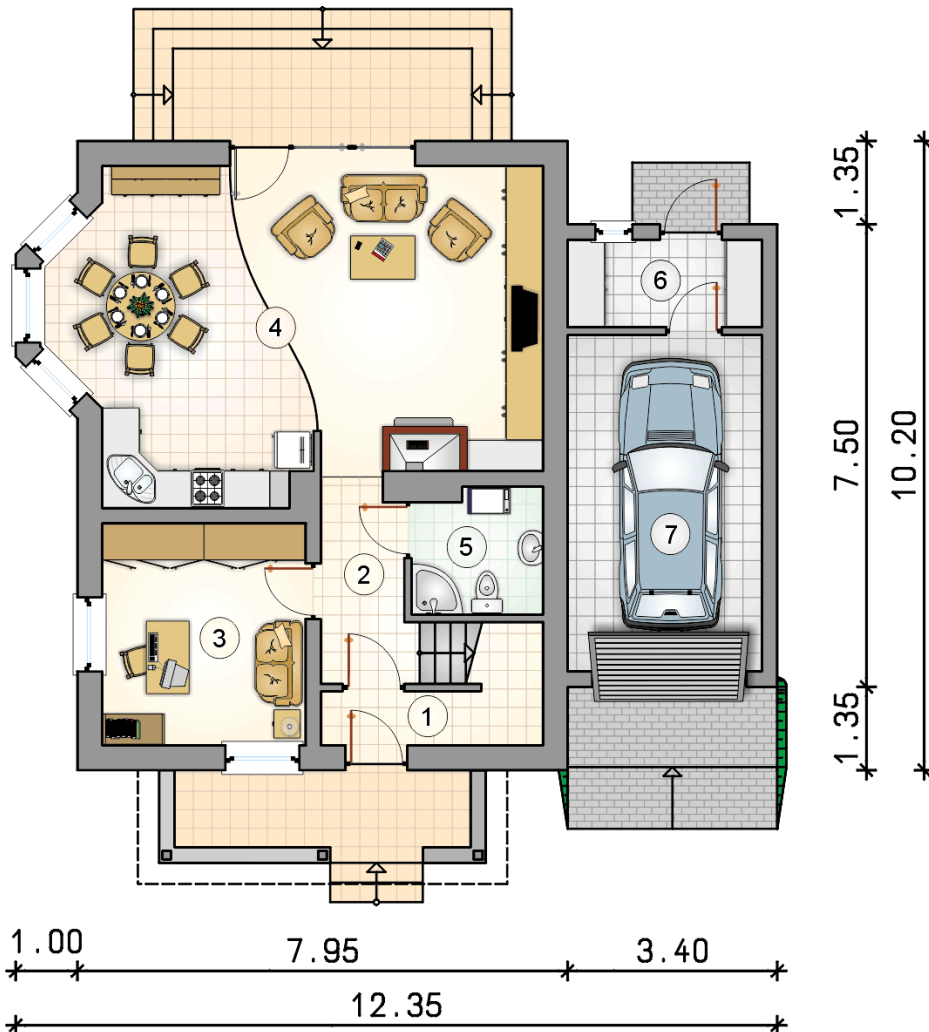
Do tego projektu możesz wprowadzić zmiany, na które wyrazimy bezpłatną zgodę. Więcej na [www.studioatrium.pl](http://www.studioatrium.pl)



## KOSZTY BUDOWY

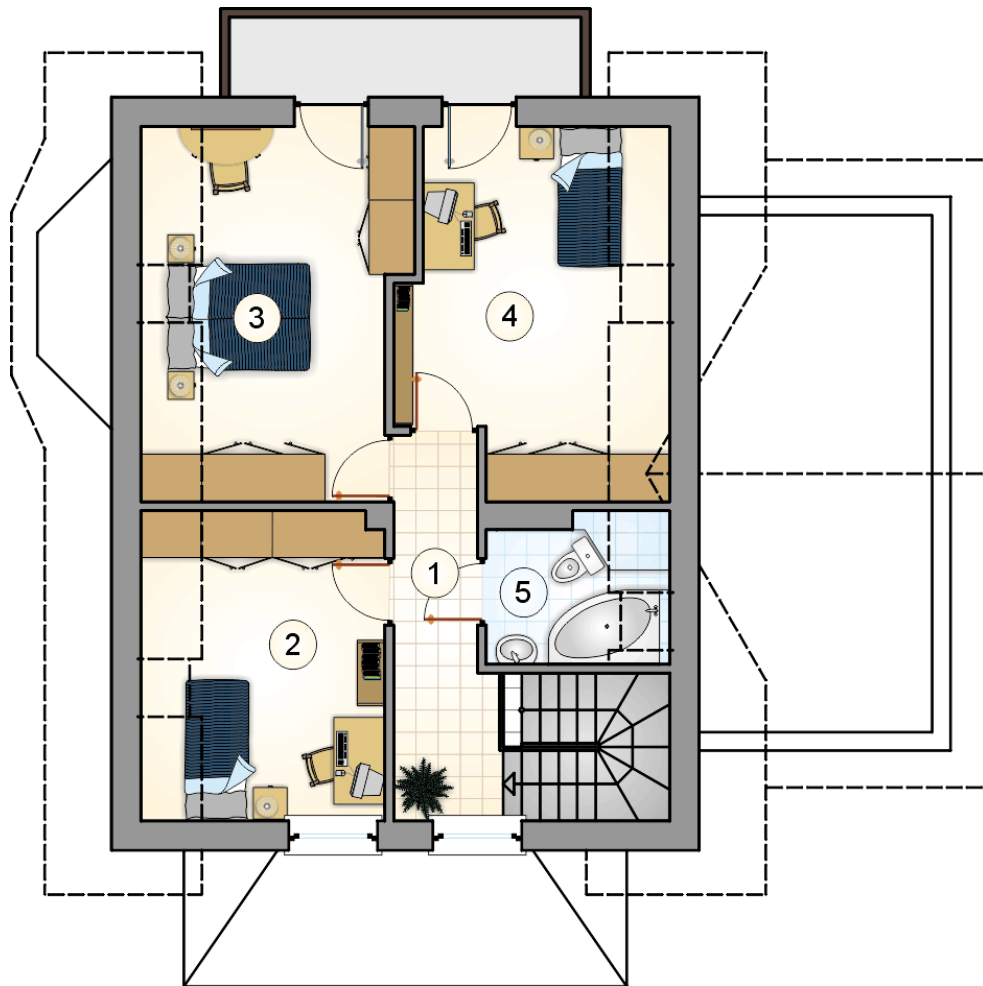
stan surowy	232 188 zł
roboty wykończeniowe	223 136 zł
instalacje	100 017 zł
koszt budowy	555 340 zł

Podane ceny są szacunkowymi cenami netto. Zapytaj o zestawienie materiałów naszego konsultanta na [www.studioatrium.pl](http://www.studioatrium.pl)



## RZUT PARTERU [m<sup>2</sup>]

1	przedsiónek	2,75
2	hall z komunikacją	4,60
3	pokój	11,90
4	pokój dzienny z kuchnią i jadalnią	39,60
5	łazienka z piecem c.o.	4,20
6	pomieszczenie gospodarcze	4,45
	<b>razem</b>	<b>67,50</b>
7	garaż	17,20



RZUT PODDASZA

[m<sup>2</sup>]

1	hall z komunikacją	6,60
2	pokój	10,70
3	pokój	13,80
4	pokój	13,05
5	łazienka	3,35
	<b>razem</b>	<b>47,50</b>