



# Poziomka Plus

## 113,1 m<sup>2</sup>

plus piwnica 62,10 m<sup>2</sup>  
plus garaż 17,20 m<sup>2</sup>

Dom parterowy z poddaszem użytkowym i garażem, z gankiem i przeszklonym ryzalitem, podpiwniczony

min. wymiary działki 19,35 x 19,65 m

pow. netto parteru	93,65 m <sup>2</sup>
pow. całkowita	281,30 m <sup>2</sup>
pow. zabudowy	119,50 m <sup>2</sup>
kubatura brutto	898,50 m <sup>3</sup>
wysokość budynku	8,62 m
kąt nachylenia dachu	45°
rodzaj stropu	gęstożebrowy
pow. dachu	201,35 m <sup>2</sup>



### TECHNOLOGIA

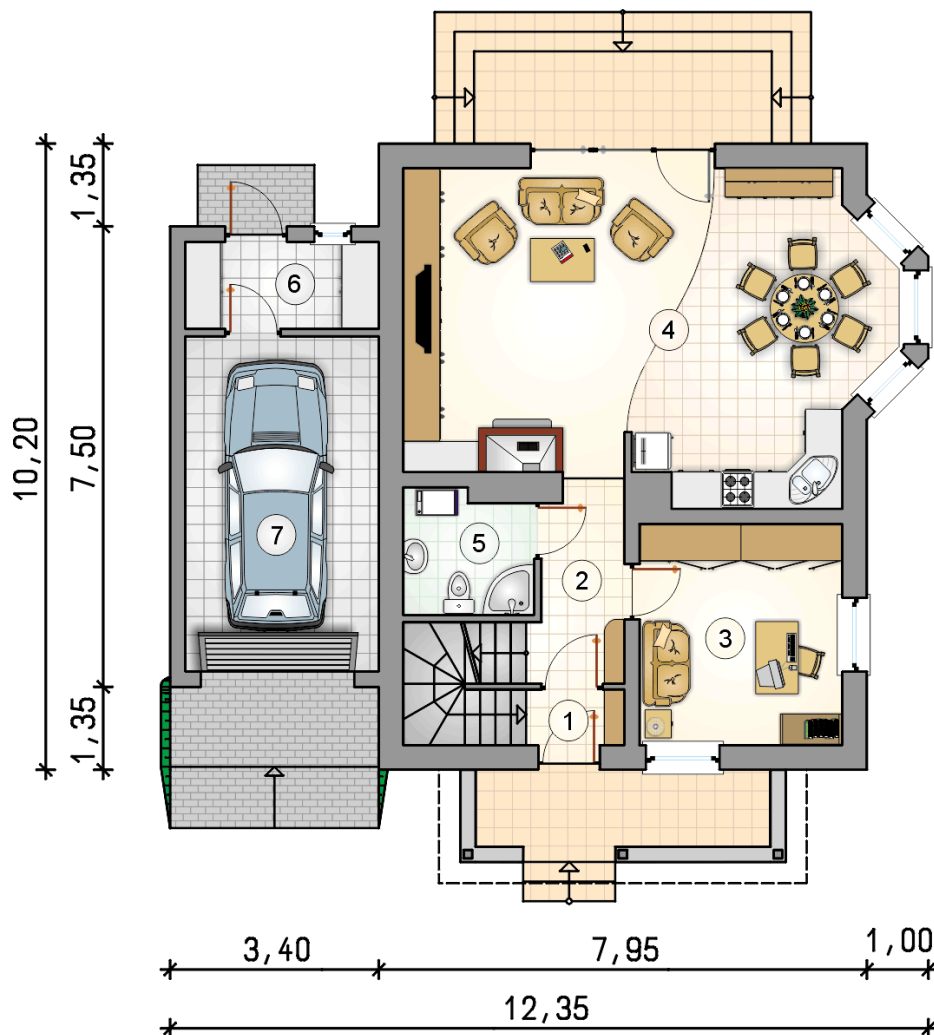
Technologia murowana: Pustak ceramiczny gr. 30 cm + ocieplenie w systemie Termo Organika. Pokrycie dachu dachówką cementową. Brama garażowa i drzwi zewnętrzne marki Hörmann.

Do tego projektu możesz wprowadzić zmiany, na które wyrazimy bezpłatną zgodę. Więcej na [www.studioatrium.pl](http://www.studioatrium.pl)

### KOSZTY BUDOWY

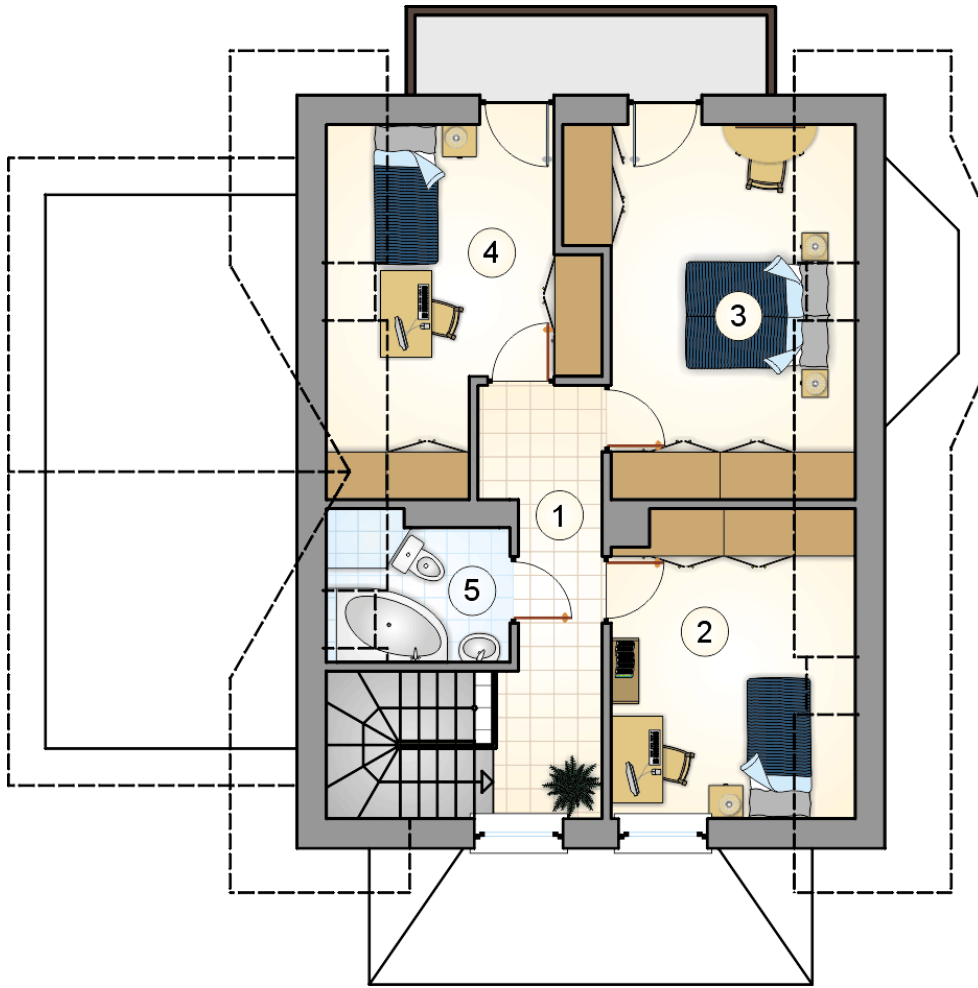
stan surowy	307 603 zł
roboty wykończeniowe	259 559 zł
instalacje	116 248 zł
koszt budowy	683 410 zł

Podane ceny są szacunkowymi cenami netto. Zapytaj o zestawienie materiałów naszego konsultanta na [www.studioatrium.pl](http://www.studioatrium.pl)



### RZUT PARTERU [m<sup>2</sup>]

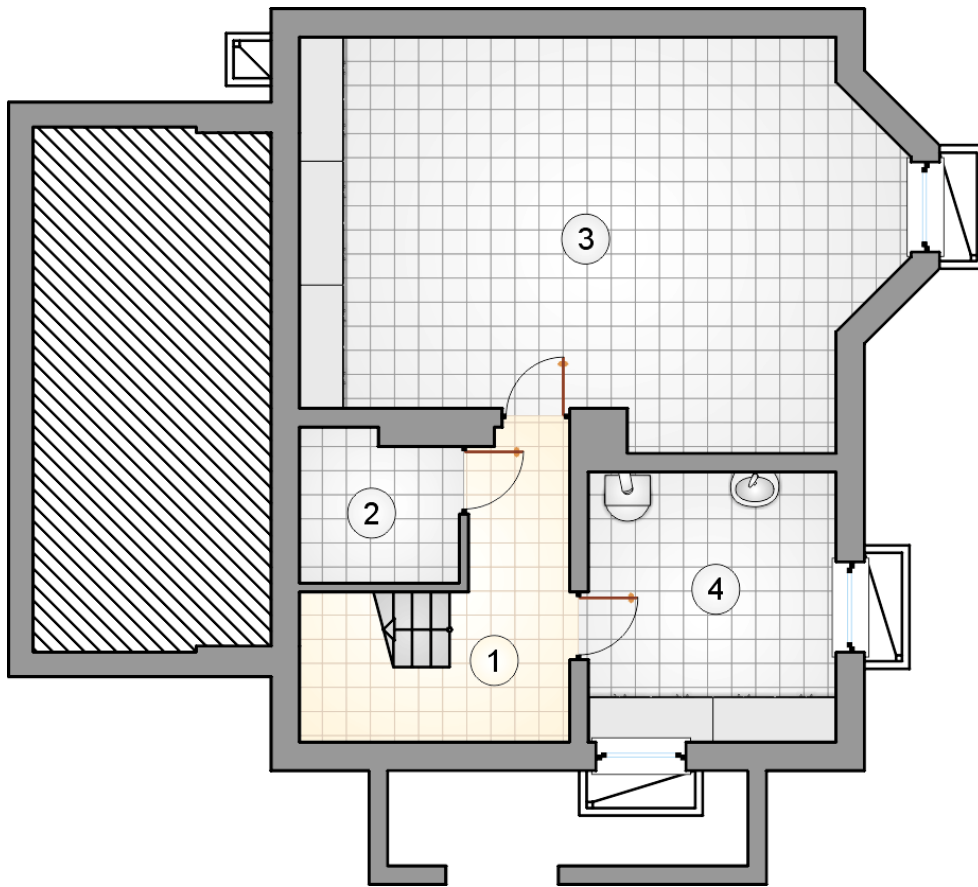
1	przedsiónek	1,40
2	hall z komunikacją	4,60
3	pokój	11,90
4	pokój dzienny z kuchnią i jadalnią	39,45
5	łazienka	4,15
6	pomieszczenie gospodarcze	4,45
	<b>razem</b>	<b>65,95</b>
7	garaż	17,20



RZUT PODDASZA

[m<sup>2</sup>]

1	hall z komunikacją	8,20
2	pokój	10,50
3	pokój	14,10
4	pokój	11,05
5	łazienka	3,30
	<b>razem</b>	<b>47,15</b>



RZUT PIWNICY

[m<sup>2</sup>]

1	hall z komunikacją	6,65
2	piwnica	4,15
3	piwnica	39,40
4	kotłownia	11,90
	<b>razem</b>	<b>62,10</b>