



Poziomka Plus

113,1 m²

plus piwnica 62,10 m²
plus garaż 17,20 m²

Dom parterowy z poddaszem użytkowym i garażem, z gankiem i przeszklonym ryzalitem, podpiwniczony

min. wymiary działki 19,35 x 19,65 m

pow. netto parteru	93,65 m ²
pow. całkowita	281,30 m ²
pow. zabudowy	119,50 m ²
kubatura brutto	898,50 m ³
wysokość budynku	8,62 m
kąt nachylenia dachu	45°
rodzaj stropu	gęstożebrowy
pow. dachu	201,35 m ²



TECHNOLOGIA

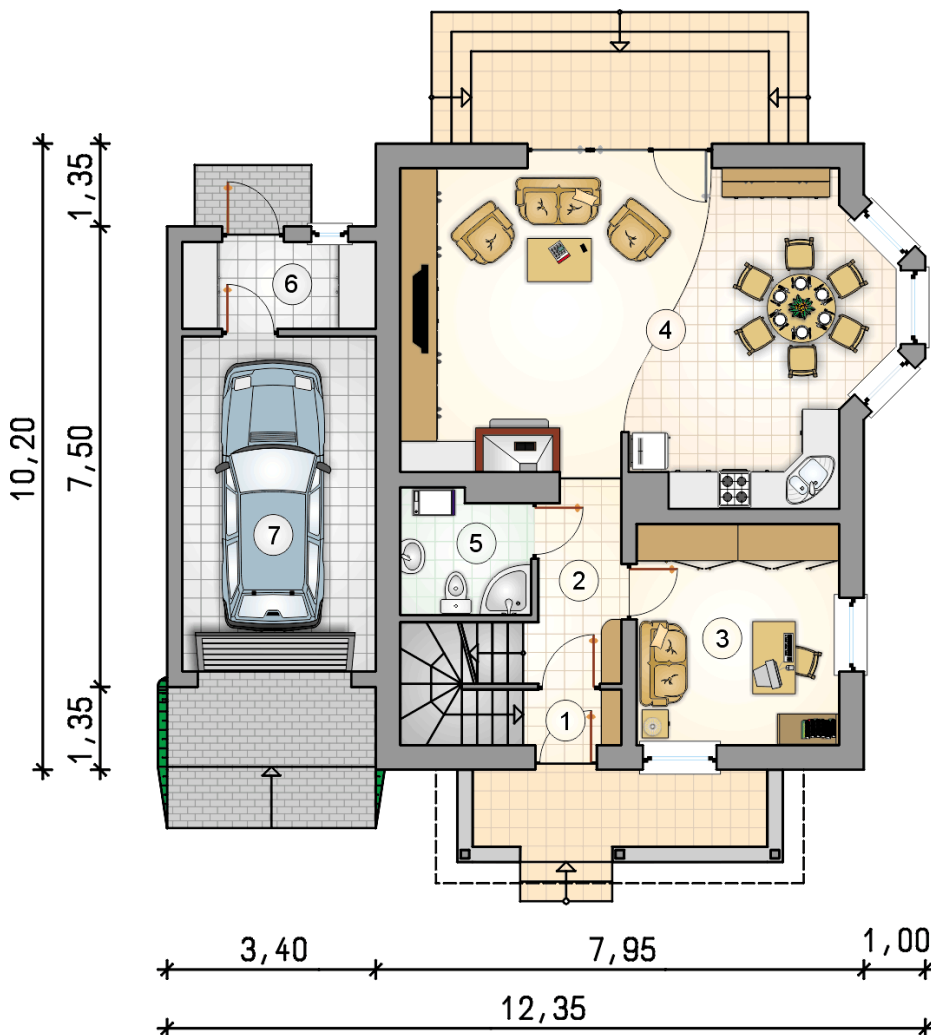
Technologia murowana: Pustak ceramiczny gr. 30 cm + ocieplenie w systemie Termo Organika. Pokrycie dachu dachówką cementową. Brama garażowa i drzwi zewnętrzne marki Hörmann.

Do tego projektu możesz wprowadzić zmiany, na które wyrazimy bezpłatną zgodę. Więcej na www.studioatrium.pl

KOSZTY BUDOWY

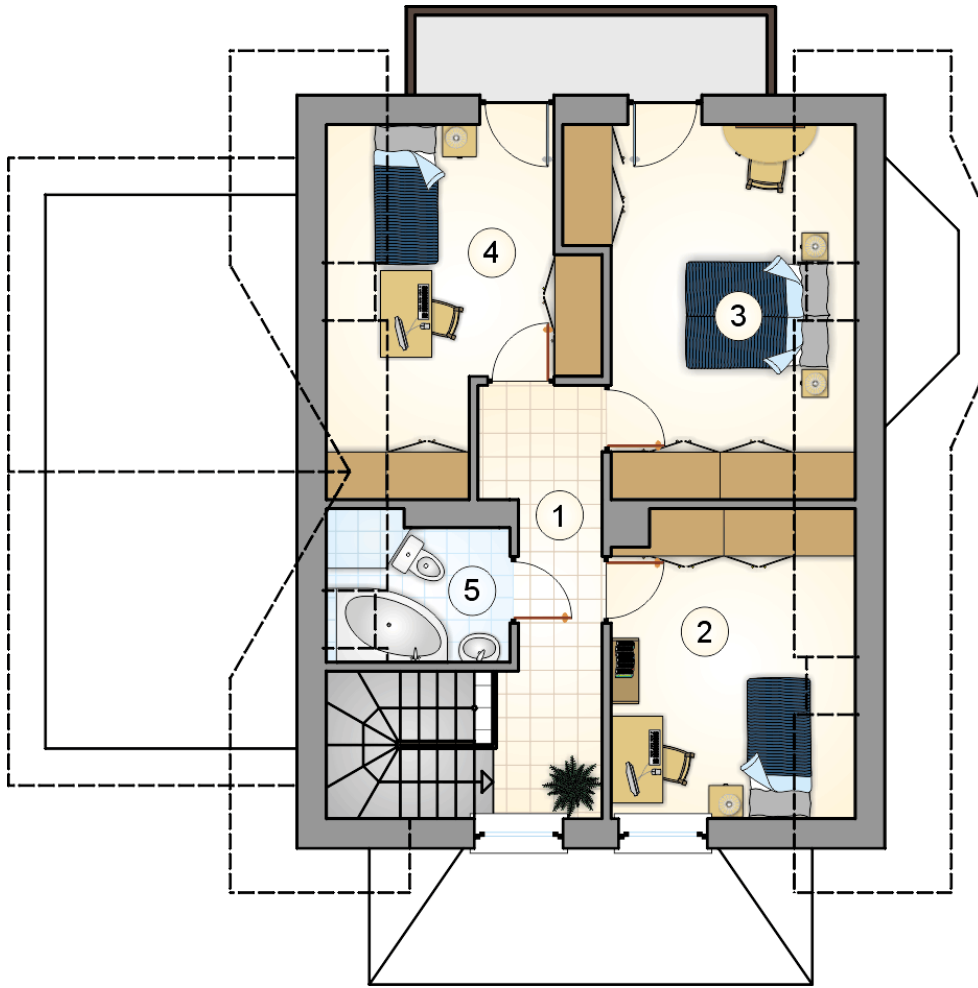
stan surowy	307 603 zł
roboty wykończeniowe	259 559 zł
instalacje	116 248 zł
koszt budowy	683 410 zł

Podane ceny są szacunkowymi cenami netto. Zapytaj o zestawienie materiałów naszego konsultanta na www.studioatrium.pl



RZUT PARTERU [m²]

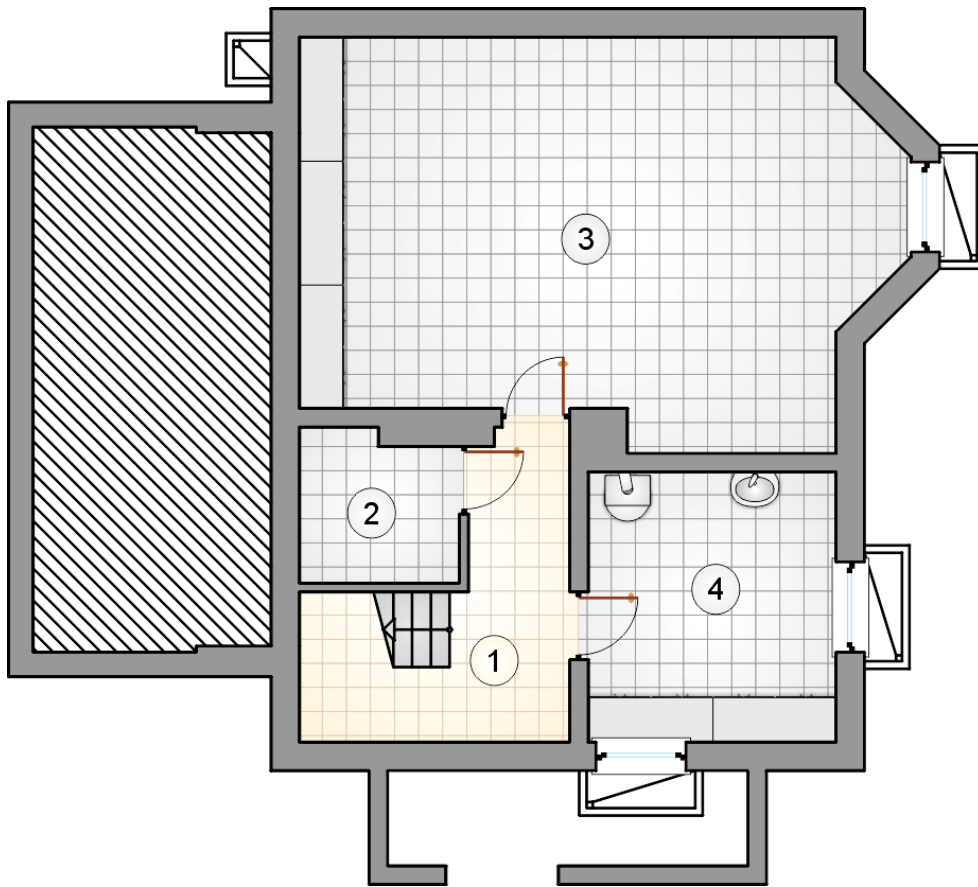
1	przedsiónek	1,40
2	hall z komunikacją	4,60
3	pokój	11,90
4	pokój dzienny z kuchnią i jadalnią	39,45
5	łazienka	4,15
6	pomieszczenie gospodarcze	4,45
	razem	65,95
7	garaż	17,20



RZUT PODDASZA

[m²]

1	hall z komunikacją	8,20
2	pokój	10,50
3	pokój	14,10
4	pokój	11,05
5	łazienka	3,30
	razem	47,15



RZUT PIWNICY

[m²]

1	hall z komunikacją	6,65
2	piwnica	4,15
3	piwnica	39,40
4	kotłownia	11,90
	razem	62,10