



Poziomka Plus

113,1 m²

plus piwnica 62,10 m²
plus garaż 17,20 m²

Dom parterowy z poddaszem użytkowym i garażem, z gankiem i przeszklonym ryzalitem, podpiwniczony

min. wymiary działki 19,35 x 19,65 m

| | |
|----------------------|-----------------------|
| pow. netto parteru | 93,65 m ² |
| pow. całkowita | 281,30 m ² |
| pow. zabudowy | 119,50 m ² |
| kubatura brutto | 898,50 m ³ |
| wysokość budynku | 8,62 m |
| kąt nachylenia dachu | 45° |
| rodzaj stropu | gęstożebrowy |
| pow. dachu | 201,35 m ² |



TECHNOLOGIA

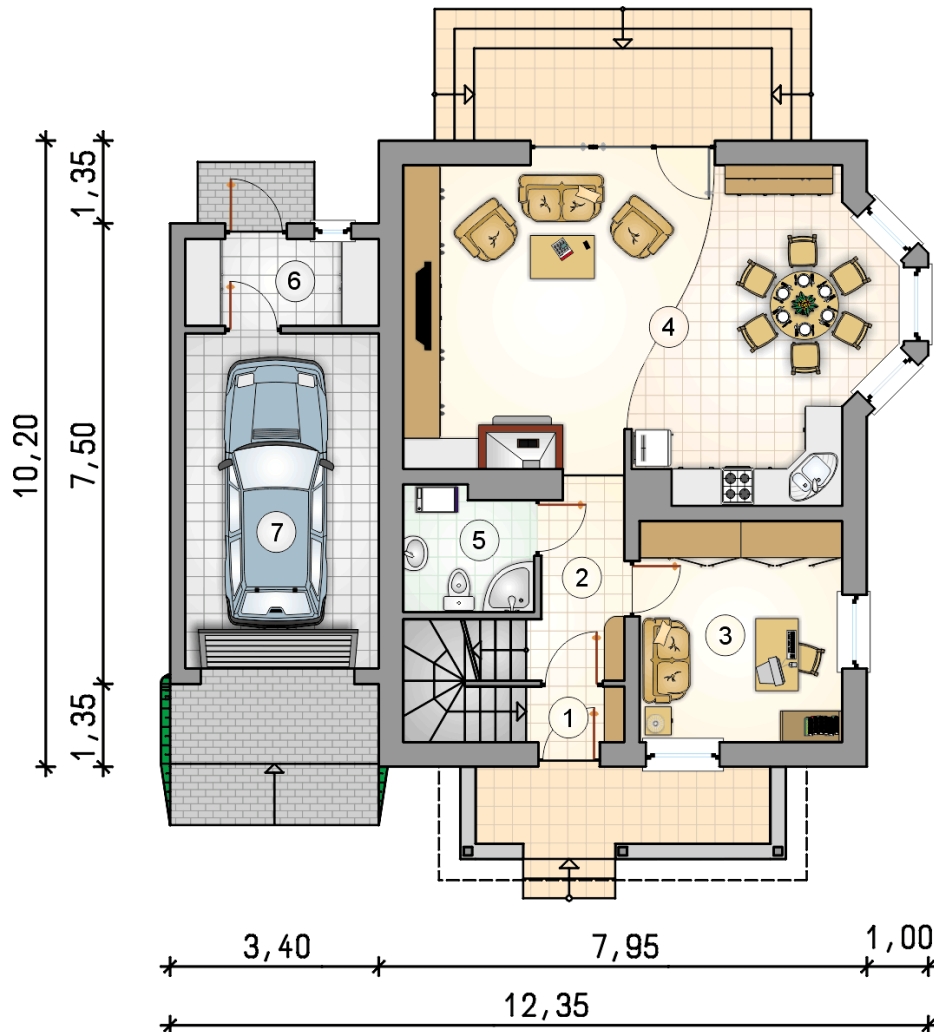
Technologia murowana: Pustak ceramiczny gr. 30 cm + ocieplenie w systemie Termo Organika. Pokrycie dachu dachówką cementową. Brama garażowa i drzwi zewnętrzne marki Hörmann.

Do tego projektu możesz wprowadzić zmiany, na które wyrazimy bezpłatną zgodę. Więcej na www.studioatrium.pl

KOSZTY BUDOWY

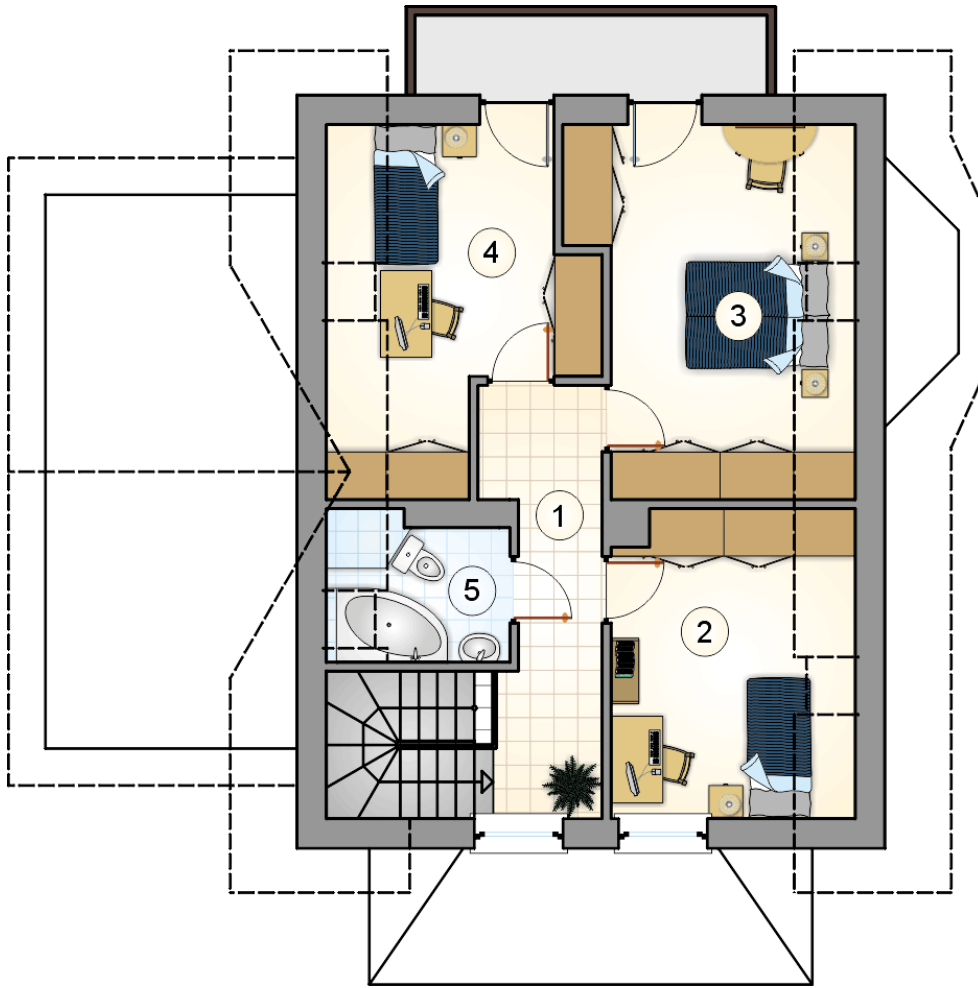
| | |
|----------------------|------------|
| stan surowy | 307 603 zł |
| roboty wykończeniowe | 259 559 zł |
| instalacje | 116 248 zł |
| koszt budowy | 683 410 zł |

Podane ceny są szacunkowymi cenami netto. Zapytaj o zestawienie materiałów naszego konsultanta na www.studioatrium.pl



RZUT PARTERU [m²]

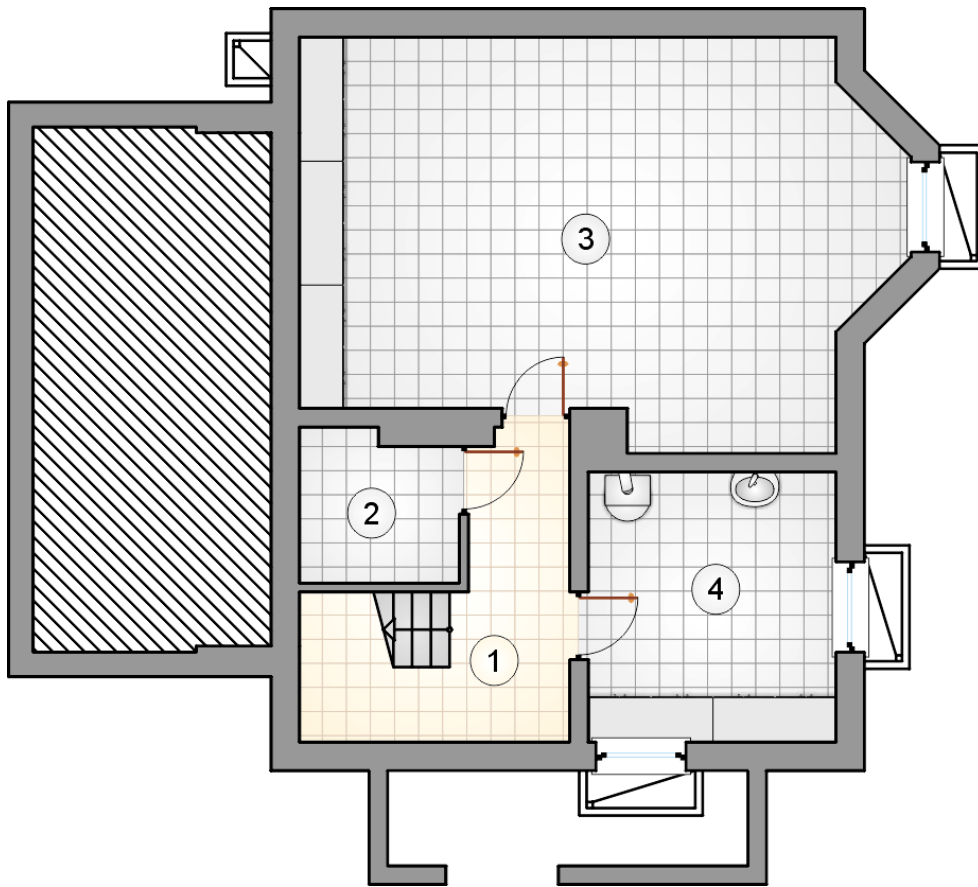
| | | |
|---|------------------------------------|--------------|
| 1 | przedsiónek | 1,40 |
| 2 | hall z komunikacją | 4,60 |
| 3 | pokój | 11,90 |
| 4 | pokój dzienny z kuchnią i jadalnią | 39,45 |
| 5 | łazienka | 4,15 |
| 6 | pomieszczenie gospodarcze | 4,45 |
| | razem | 65,95 |
| 7 | garaż | 17,20 |



RZUT PODDASZA

[m²]

| | | |
|---|--------------------|--------------|
| 1 | hall z komunikacją | 8,20 |
| 2 | pokój | 10,50 |
| 3 | pokój | 14,10 |
| 4 | pokój | 11,05 |
| 5 | łazienka | 3,30 |
| | razem | 47,15 |



RZUT PIWNICY

[m²]

| | | |
|---|--------------------|--------------|
| 1 | hall z komunikacją | 6,65 |
| 2 | piwnica | 4,15 |
| 3 | piwnica | 39,40 |
| 4 | kotłownia | 11,90 |
| | razem | 62,10 |