



Promyk 141,05 m²

plus garaż 20,00 m²

Dom z poddaszem użytkowym, parterowy, z 4 sypialniami, z garażem

min. wymiary działki 20,95 x 19,2 m

pow. netto parteru	106,70 m ²
pow. całkowita	231,35 m ²
pow. zabudowy	133,95 m ²
kubatura brutto	761,60 m ³
wysokość budynku	8,20 m
kąt nachylenia dachu	40°
rodzaj stropu	gęstożebrowy
pow. dachu	228,00 m ²

TECHNOLOGIA

Technologia murowana: Pustak ceramiczny gr. 30 cm + ocieplenie w systemie Termo Organika. Pokrycie dachu dachówką cementową. Brama garażowa i drzwi zewnętrzne marki Hörmann.

Do tego projektu możesz wprowadzić zmiany, na które wyrazimy bezpłatną zgodę. Więcej na www.studioatrium.pl

KOSZTY BUDOWY

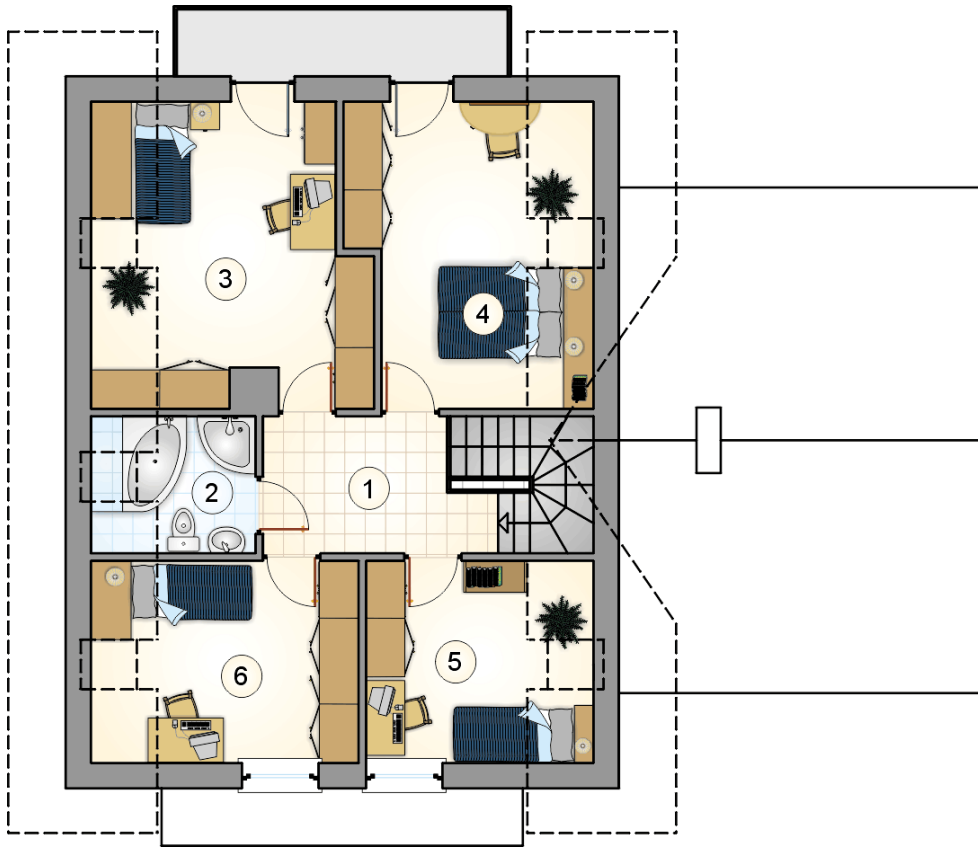
stan surowy	283 775 zł
roboty wykończeniowe	272 712 zł
instalacje	122 238 zł
koszt budowy	678 725 zł

Podane ceny są szacunkowymi cenami netto. Zapytaj o zestawienie materiałów naszego konsultanta na www.studioatrium.pl



RZUT PARTERU [m²]

1	wiatrołap	2,35
2	hall z komunikacją	11,65
3	pokój	10,15
4	łazienka	5,25
5	pokój dzienny z kuchnią	36,10
6	pokój	8,25
7	kotłownia	4,90
8	pomieszczenie gospodarcze	4,70
	razem	83,35
9	garaż	20,00



RZUT PODDASZA

[m²]

1	hall z komunikacją	7,10
2	łazienka	3,60
3	pokój	15,10
4	pokój	13,00
5	pokój	8,45
6	pokój	10,45
	razem	57,70