



# Przystań 190,7 m<sup>2</sup>

plus garaż 34,40 m<sup>2</sup>

Przestronny dom parterowy z odkrytym, półokrągłym tarasem na zapleczu budynku oraz 2-stanowiskowym garażem, energooszczędny

min. wymiary działki 27,45 x 28,7 m

pow. netto parteru	193,10 m <sup>2</sup>
pow. całkowita	269,35 m <sup>2</sup>
pow. zabudowy	269,35 m <sup>2</sup>
kubatura brutto	1 255,30 m <sup>3</sup>
wysokość budynku	6,54 m
kąt nachylenia dachu	30°
rodzaj stropu	lekki
pow. dachu	388,20 m <sup>2</sup>



## TECHNOLOGIA

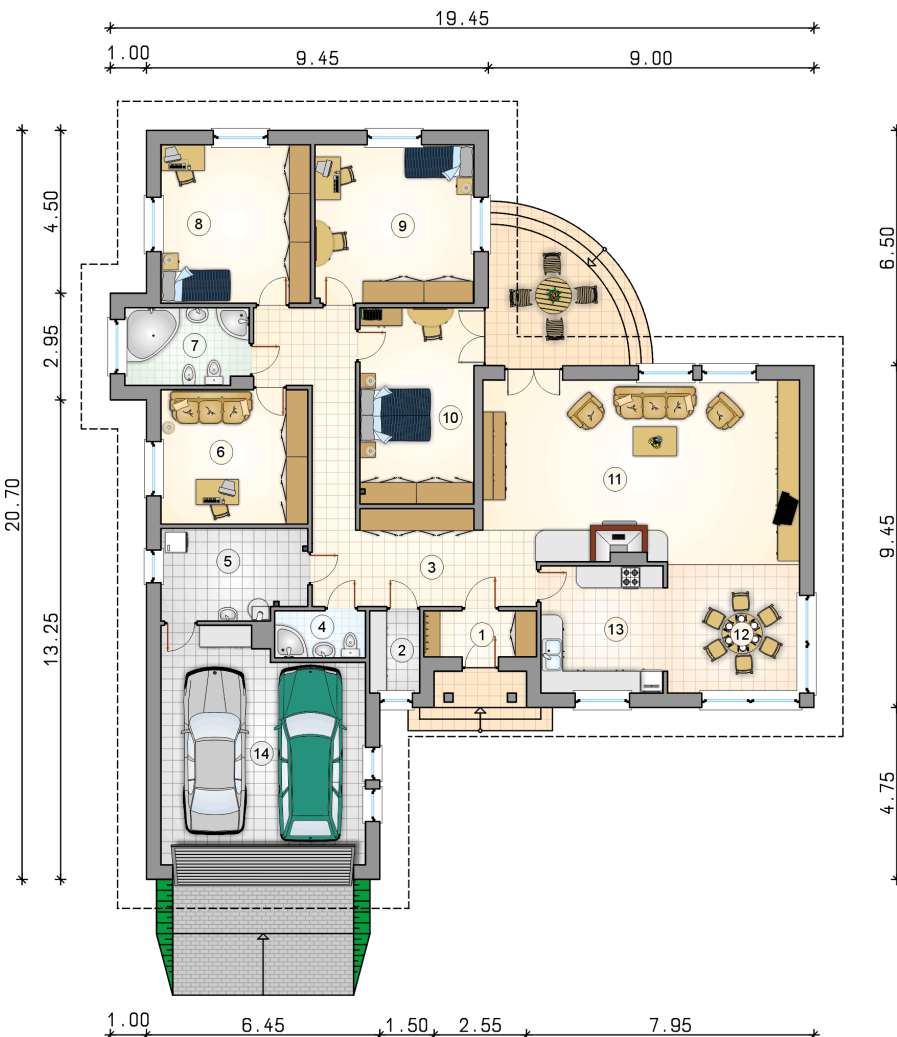
Technologia murowana: Pustak ceramiczny gr. 30 cm + ocieplenie w systemie Termo Organika. Pokrycie dachu dachówką cementową. Brama garażowa i drzwi zewnętrzne marki Hörmann.

Do tego projektu możesz wprowadzić zmiany, na które wyrazimy bezpłatną zgodę. Więcej na [www.studioatrium.pl](http://www.studioatrium.pl)

## KOSZTY BUDOWY

stan surowy	399 773 zł
roboty wykończeniowe	365 875 zł
instalacje	168 183 zł
koszt budowy	933 830 zł

Podane ceny są szacunkowymi cenami netto. Zapytaj o zestawienie materiałów naszego konsultanta na [www.studioatrium.pl](http://www.studioatrium.pl)



## RZUT PARTERU

	[m <sup>2</sup> ]
1 przedsionek	3,95
2 schowek	3,15
3 hall	25,20
4 łazienka	3,25
5 kotłownia	10,00
6 pokój	15,05
7 łazienka	7,25
8 pokój	18,10
9 pokój	19,25
10 pokój	17,10
11 pokój dzienny	43,00
12 jadalnia	13,40
13 kuchnia	12,00
<b>razem</b>	<b>190,70</b>
14 garaż	34,40